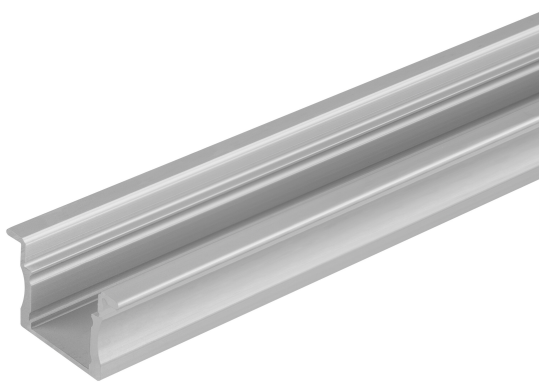


FICHA TÉCNICA DO PRODUTO

LS AY -PM04/UW/23X15,5/10/2

MEDIUM PROFILES FOR LED STRIPS | Perfis Médios para fitas LED



Áreas de Aplicação

- Iluminação geral interior

Vantagens do Produto

- Perfil de alumínio robusto
- Instalação rápida e simples

DADOS TÉCNICOS

DIMENSÕES & PESO

Comprimento	2000 mm
Largura	23,0 mm
Largura (incl.luminárias redondas)	23.0 mm
Altura	14,4 mm
Altura (incl.luminárias cilind.)	14.4 mm
Peso do produto	340,00 g

CORES & MATERIAIS

Cor do produto	Cinzentos
----------------	-----------

TEMPERATURAS & CONDIÇÕES DE FUNCIONAMENTO

Temperatura ambiente	-15...+45 °C
Gama de temperatura no funcionamen [PIM]	-15...+45 °C

DADOS TÉCNICOS ADICIONAIS

Observação de produto	Pode ser combinado com Fitas SUPERIOR NÃO PROTEGIDAS / Pode ser combinado com as Fitas SUPERIOR PROTEGIDAS / Pode ser combinado com fitas PERFORMANCE NÃO PROTEGIDAS / Pode ser combinado com fitas PERFORMANCE PROTEGIDAS incluindo topo e excluindo ligadores / Pode ser combinado com as Fitas VALUE NÃO PROTEGIDAS / Pode ser combinado com Fitas VALUE PROTEGIDAS
-----------------------	--

DADOS LOGÍSTICOS

Temperatura de armazenagem	-35...+85 °C
----------------------------	--------------

ACESSÓRIOS OPCIONAIS










Imagem do Produto	Nome do produto	EAN
	LS AY -PC/R02/D/1	4058075305793
	LS AY -PM04/EC/H	4058075275836
	LS AY -PM04/MB	4058075276970

Imagem do Produto	Nome do produto	EAN
	LS AY -PC/R02/C/1	4058075402287
	LS AY -PC/R02/C/2	4058075402102
	LS AY -PC/R02/D/2	4058075401921
	LS AY -PM04/EC	4058075277939

DOWNLOADS

Documentos e certificados	Nome do documento
 Declarações de conformidade	
 Declarações de conformidade UKCA	

DADOS LOGÍSTICOS

Código do Produto	Embalagem unitária (peças/unidade)	Dimensões (comprimento x largura x altura)	Peso bruto	Volume
4058075401747	SACO 1	2,000 mm x 26 mm x 8 mm	341.00 g	0.42 dm³
4058075401754	Pacote 5	2,000 mm x 26 mm x 40 mm	1706.00 g	2.08 dm³
4058075401761	Shipping box 25	2,040 mm x 180 mm x 110 mm	9257.00 g	40.39 dm³

O código do produto mencionado indica a quantidade mínima a ser adquirida. Uma caixa unitária pode conter um ou mais produtos. Quando for colocar o pedido de compras, indique uma quantidade unitária ou múltiplos da caixa unitária.

AVISO LEGAL

Sujeito a alteração sem prévio aviso. Sempre utilize a versão mais recente.