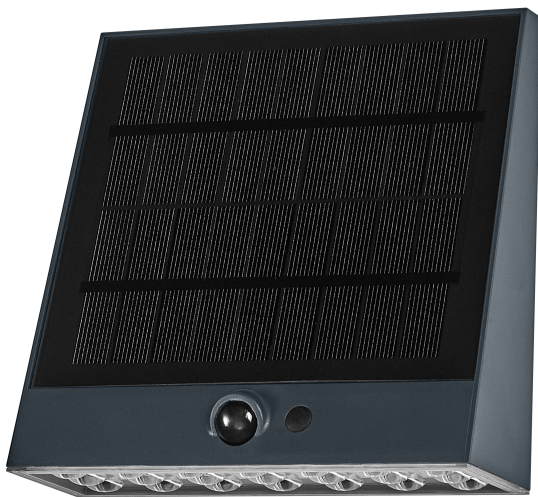


FICHA TÉCNICA DO PRODUTO

ENDURA® Style Solar Sensor Wall Fin IP54

Dark Grey

ENDURA® Style Solar Bright Sensor | Luminárias alimentadas por energia solar com alto fluxo luminoso, sensor de movimento e luz natural e opção de proteção IP65



Áreas de Aplicação

- Exteriores
- Iluminação de entradas
- Pátios, balcões
- Iluminação em geral
- Iluminação de fachadas e edifícios

Vantagens do Produto

- Luminária LED de exterior alimentada a energia solar
- Instalação fácil e rápida, independente da ligação à tensão de rede
- Economia de energia e custos a longo prazo

Características do Produto

- Luz brilhante
- Pannel solar monocristalino altamente eficiente
- Sensor de movimento PIR e de luminosidade, na mesma cor da luminária
- Menor poluição luminosa, iluminação sob pedido (versão com sensor)
- Tipo de proteção: IP54
- Tempo de funcionamento com bateria totalmente carregada: até 18 dias (dependendo do modo e das condições de trabalho)
- 4 modos de funcionamento selecionáveis (do anoitecer ao amanhecer): 1. 100% de intensidade luminosa; 2. 25% de intensidade luminosa; 3.



- 10% de intensidade luminosa + 100% de intensidade luminosa após detecção de movimento por 30 segundos; 4. 0% de intensidade luminosa + 100% de intensidade luminosa após detecção de movimento por 30 segundos
- Eficiente energeticamente graças à tecnologia LED
- Energia sustentável, baixo impacto ambiental

DADOS TÉCNICOS

DADOS ELÉTRICOS

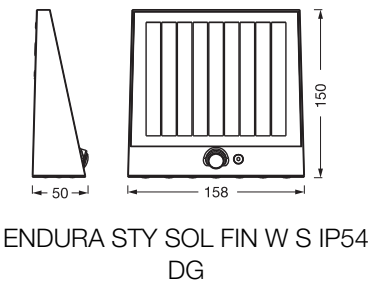
Potência nominal	10,20 W
Tensão nominal	4,2 V
Corrente nominal	2430,000 mA
Grau de proteção	III
Modo de funcionamento	Battery

Dados Fotométricos

Fluxo luminoso	890 lm
Fluxo luminoso total das fontes de luz incluídas	1000 lm
Rendimento luminoso	87 lm/W
Temperatura de cor	3000 K
Tonalidade (designação)	Branco quente
Índice de reprodução de cor Ra	> 80
Métrica de Cintilação (Pst LM)	<1 %
Métrica de Efeito Estroboscópico (SVM)	<0.4
Grupo segurança fotobiológica co EN62778	RG1
Ângulo de abertura	130 °

DIMENSÕES & PESO

Comprimento	158,00 mm
Largura	50,00 mm
Altura	150,00 mm
Peso do produto	410,00 g



MATERIAIS & CORES

Cor do produto	Cinzentos escuro
Cor do corpo	Cinzentos escuro
Material do corpo	Polycarbonate (PC) Acrylonitrile butadiene styrene (ABS)
Material do difusor	Policarbonato
Teste temperatura do fio conforme IEC 60695-2-12	650 °C

APLICAÇÃO & INSTALAÇÃO

Temperatura ambiente	-10...+55 °C
Temperatura de armazenagem	-20...+80 °C
Tipo de protecção	IP54
Grau de protecção (impacto mecânico [PIM])	IK04
Regulável	Sim
Tipo de montagem	Surface
Aplicação	Exterior
Com fonte de luz	Sim
Replaceable light source	Não

Vida Útil

Vida mediana L70/B50 @ 25 °C	54000 h ¹⁾
Número de ciclos de Liga e Desliga	100000

1) t[h]: L70 / B50 a 25 °C (Ta), t[h]: L80 / B10 a 25 °C (Ta), t[h]: L90 / B10 a 25 °C (Ta)

SENSOR

Tipo de sensor	Luz / Movimento
Tecnologia do sensor	Passive infrared (PIR)
Ângulo de detecção do sensor	110 °
Área de detecção do sensor de movimento	3...5 m

BATERIA

Tipo de pilha	Íon de lítio
Tamanho da bateria	Others
Número de pilhas incluídas	1
Tensão nominal da bateria	3.7 V
Capacidade nominal da bateria	2000 mAh
Tempo de carregamento da bateria	8 h

CERTIFICADOS & NORMAS

Normas	CE / UKCA
Temperatura de superfície limitada	Não
Proteção contra impactos	Não
Módulos LED substituíveis	Não substituível

DADOS TÉCNICOS ADICIONAIS

Observação de produto	Disponível a partir de Junho de 2025
-----------------------	--------------------------------------






Equipamento / Acessórios

- Acessórios de montagem incluídos

Aviso de Segurança

- Se o compartimento da pilha (se aplicável) não fechar com segurança, pare de utilizar o produto e mantenha-o fora do alcance das crianças. Se acha que as pilhas podem ter sido ingeridas ou colocadas dentro de qualquer parte do corpo, procure atendimento médico imediatamente.
- Evite: Temperatura ambiente máxima: +35°C. Substituição de uma bateria por um tipo incorreto que pode anular a proteção (por exemplo, no caso de alguns tipos de bateria de lítio). Altitude durante a operação: 2000 m. Descarte de uma bateria no fogo ou em um forno quente, ou esmagamento ou corte mecânico de uma bateria, que pode resultar em uma explosão.

DOWNLOADS

Documentos e certificados		Nome do documento
	Instruções de utilização / instruções de segurança	ENDURA STY SOL FIN W S IP54 DG
	Informações legais	Informationstext 18 Abs 4 ElektroG
	Informações legais	Safety insert G11219579
	Declarações de conformidade	EU Declaration of Conformity solar light
	Declarações de conformidade UKCA	UK Declaration of Conformity solar light

DADOS LOGÍSTICOS

Código do Produto	Embalagem unitária (peças/unidade)	Dimensões (comprimento x largura x altura)	Peso bruto	Volume
4099854415098	Folding box 1	56 mm x 164 mm x 159 mm	459.00 g	1.46 dm³

Código do Produto	Embalagem unitária (peças/unidade)	Dimensões (comprimento x largura x altura)	Peso bruto	Volume
4099854415104	Shipping box 6	346 mm x 174 mm x 175 mm	2913.00 g	10.54 dm³

O código do produto mencionado indica a quantidade mínima a ser adquirida. Uma caixa unitária pode conter um ou mais produtos. Quando for colocar o pedido de compras, indique uma quantidade unitária ou múltiplos da caixa unitária.

AVISO LEGAL

Sujeito a alteração sem prévio aviso. Sempre utilize a versão mais recente.