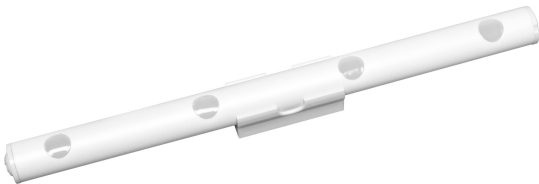


FICHA TÉCNICA DO PRODUTO

LUMIstixx

LUMIstixx® | Luzes de presença e auxiliares



Áreas de Aplicação

- Aparadores
- Arranjos de flores
- Superfície adesiva prática ou orifícios de perfuração
- Alinhamento horizontal ou vertical em paredes ou objetos

Vantagens do Produto

- Luminária de LED muito compacta

Características do Produto

- Luminária de design moderno



DADOS TÉCNICOS

DADOS ELÉTRICOS

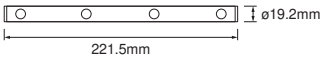
Potência nominal	0,60 W
Tensão nominal	4,5 V
Frequência da rede	0 Hz
Corrente nominal	120,000 mA
Grau de proteção	III
Modo de funcionamento	Battery

Dados Fotométricos

Fluxo luminoso	25 lm
Rendimento luminoso	41 lm/W
Temperatura de cor	6500 K
Tonalidade (designação)	Branco Neutro
Índice de reprodução de cor Ra	80
Desvio padrão de combinação de cores	≤6 sdc _m
Ângulo de abertura	120 °

DIMENSÕES & PESO

Comprimento	222,00 mm
Largura	16,20 mm
Altura	21,00 mm
Peso do produto	70,00 g



LUMISTIX WT

MATERIAIS & CORES

Cor do produto	Branco
Cor do corpo	Branco
Material do corpo	Acrylonitrile butadiene styrene (ABS)
Quantidade de mercúrio	0.0 mg

APLICAÇÃO & INSTALAÇÃO

Temperatura ambiente	-20...+60 °C
Temperatura de armazenagem	-20...+50 °C
Tipo de protecção	IP20
Regulável	Não
Tipo de montagem	Surface
Aplicação	Interior
Ajustável	Sim
Com fonte de luz	Sim
Replaceable light source	Não

Vida Útil

Vida mediana L70/B50 @ 25 °C	10000 h ¹⁾
------------------------------	-----------------------

¹⁾ t[h]: L70 / B50 a 25 °C (Ta), t[h]: L80 / B10 a 25 °C (Ta), t[h]: L90 / B10 a 25 °C (Ta)

BATERIA

Tipo de pilha	Alcalina
Tamanho da bateria	AAA
Tensão nominal da bateria	1,5 V


CERTIFICADOS & NORMAS


Normas	CE / UKCA
Módulos LED substituíveis	Não substituível

Aviso de Segurança

- Este produto não é um brinquedo. Não deve ser deixado sem supervisão nas mãos de crianças ou colocado em funcionamento por crianças.
- Não foi concebido para substituir a iluminação convencional em espaços residenciais.
- Aviso sobre a pilha: Manter fora do alcance das crianças. A ingestão pode causar queimaduras químicas, perfuração de tecidos moles e morte. Podem ocorrer queimaduras graves 2 horas após a ingestão. Procure atendimento médico imediatamente.
- Se o compartimento da pilha (se aplicável) não fechar com segurança, pare de utilizar o produto e mantenha-o fora do alcance das crianças. Se acha que as pilhas podem ter sido ingeridas ou colocadas dentro de qualquer parte do corpo, procure atendimento médico imediatamente.
- Evite: Temperatura ambiente máxima: +35°C. Substituição de uma bateria por um tipo incorreto que pode anular a proteção (por exemplo, no caso de alguns tipos de bateria de lítio). Altitude durante a operação: 2000 m. Descarte de uma bateria no fogo ou em um forno quente, ou esmagamento ou corte mecânico de uma bateria, que pode resultar em uma explosão.

DOWNLOADS

Documentos e certificados		Nome do documento
	Informações legais	Safety Insert DECOR HELPER AND NIGHTLUX

Documentos e certificados		Nome do documento
	Declarações de conformidade	CE Declaration Lumistixx

DADOS LOGÍSTICOS

Código do Produto	Embalagem unitária (peças/unidade)	Dimensões (comprimento x largura x altura)	Peso bruto	Volume
4099854532054	Blister 1	23 mm x 140 mm x 400 mm	110.00 g	1.29 dm³
4099854532061	Shipping box 6	413 mm x 243 mm x 153 mm	908.00 g	15.35 dm³

O código do produto mencionado indica a quantidade mínima a ser adquirida. Uma caixa unitária pode conter um ou mais produtos. Quando for colocar o pedido de compras, indique uma quantidade unitária ou múltiplos da caixa unitária.

AVISO LEGAL

Sujeito a alteração sem prévio aviso. Sempre utilize a versão mais recente.