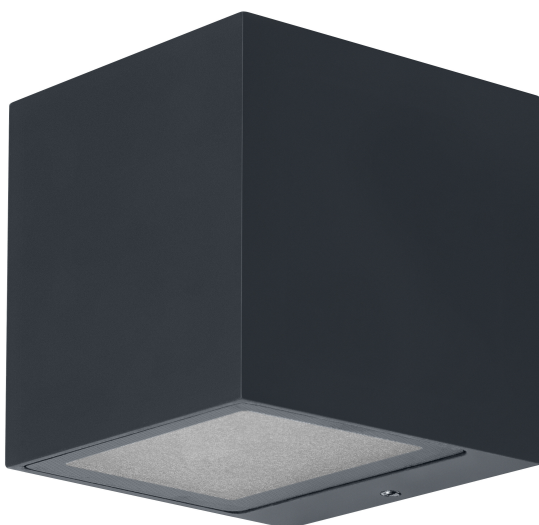


# FICHA TÉCNICA DO PRODUTO

## SMART+ Wifi Brick Wall UpDown RGB + W

SMART+ WIFI Brick Multicolor | Luminária com tecnologia WIFI



### Áreas de Aplicação

- Iluminação em geral
- Jardins
- Pátios, varandas

### Vantagens do Produto

- Instalação simples e rápida
- Iluminação de jardim colorida com opções de controlo inteligente

### Características do Produto

- Controlável por controlo de voz disponível: Google Assistant ou Amazon Alexa
- Controlo de cor RGB
- Dimerizável
- Temperatura da cor: 3,000 K (Branco quente)
- Protocolo de rede: WiFi
- Tipo de proteção: IP44
- Controlável por aplicação SMART+ (com Android 8.0 ou iOS 14.0 no mínimo)



DADOS TÉCNICOS

DADOS ELÉTRICOS

Potência nominal	14,00 W
Tensão nominal	220...240 V
Frequência da rede	50...60 Hz
Corrente nominal	101,000 mA
Fator de potência λ	≥0,5
Distorção harmónica total	< 20 %
Grau de proteção	I
Modo de funcionamento	Mains voltage

Dados Fotométricos

Fluxo luminoso	550 lm
Fluxo luminoso total das fontes de luz incluídas	1350 lm
Rendimento luminoso	40 lm/W
Temperatura de cor	3000 K
Tonalidade (designação)	Branco quente
Índice de reprodução de cor Ra	≥80
Desvio padrão de combinação de cores	< 6 sdc <sub>m</sub>
Grupo segurança fotobiológica co EN62778	RG0
Grupo segurança fotobiológica co EN62471	RG0
Ângulo de abertura	275.00 °

DIMENSÕES & PESO

Comprimento	85,00 mm
Largura	85,00 mm
Altura	85,00 mm
Peso do produto	530,00 g

SMART OUTD WIFI BRICK RGBW

MATERIAIS & CORES

Cor do produto	Cinzentos escuros
----------------	-------------------

Cor do corpo	Cinzento escuro
Material do corpo	Alumínio
Material do difusor	Polycarbonato
Quantidade de mercúrio	0.0 mg

APLICAÇÃO & INSTALAÇÃO

Temperatura ambiente	-20...+40 °C
Temperatura de armazenagem	-20...+80 °C
Tipo de ligação	Terminal, 3 condutores (L, N, PE)
Tipo de protecção	IP44
Grau de proteção (impacto mecânico [PIM])	IK03
Regulável	Sim
Type of dimming [GMS]	Wi-fi
Tipo de montagem	Surface
Local de montagem	Parede
Aplicação	Exterior
Com fonte de luz	Sim

Vida Útil

Vida mediana L70/B50 @ 25 °C	25000 h
Número de ciclos de Liga e Desliga	12500

CERTIFICADOS & NORMAS

Normas	CE / UKCA
Temperatura de superfície limitada	Não

DADOS TÉCNICOS ADICIONAIS

Observação de produto	Reconfigure as definições por defeito ao ligar o produto durante três segundos e desligar durante três segundos e repetir este procedimento cinco vezes.
-----------------------	--








Equipamento / Acessórios

- Parafusos e buchas para montagem incluídos
- O controlo por app ou por voz necessita de sistema compatível com Smart home
- Para controlo por app SMART+, é necessário um smartphone ou tablet (com Android 8.0 ou iOS 14.0 ou superior)

Aviso de Segurança

- Todas as ligações elétricas devem ser feitas por um técnico qualificado.
- Atenção, risco de choque elétrico.
- Produto com classe de proteção I. Todas as partes metálicas do corpo que são condutoras e podem absorver tensão durante o funcionamento ou durante a manutenção em caso de falha, devem ser continuamente conectadas ao condutor com proteção terra.
- Verifique se a parede e o teto são adequados. Em caso de dúvida, procure aconselhamento profissional.

DOWNLOADS

Documentos e certificados		Nome do documento
	Instruções de utilização / instruções de segurança	G11219154 Smart Outdoor Wifi Brick
	Informações técnicas do complemento	Wifi remote control compatibility list
	Informações técnicas do complemento	Wifi remote control compatibility list (DE)
	Informações legais	Safety insert G11222381
	Declarações de conformidade	EC_SMART OUTD WIFI
	Declarações de conformidade UKCA	SMART WIFI
	EU Data Act	SMART WiFi Lamps and Luminaires

DADOS LOGÍSTICOS

Código do Produto	Embalagem unitária (peças/unidade)	Dimensões (comprimento x largura x altura)	Peso bruto	Volume
4099854474729	Folding box 1	92 mm x 92 mm x 97 mm	614.00 g	0.82 dm³
4099854474736	Shipping box 4	200 mm x 200 mm x 125 mm	2580.00 g	5.00 dm³

O código do produto mencionado indica a quantidade mínima a ser adquirida. Uma caixa unitária pode conter um ou mais produtos. Quando for colocar o pedido de compras, indique uma quantidade unitária ou múltiplos da caixa unitária.

Referências / Links

- Mais informações e perguntas frequentes (FAQs) em [www.ledvance.com/en-int/home-lighting/services/faq](http://www.ledvance.com/en-int/home-lighting/services/faq)

AVISO LEGAL

Sujeito a alteração sem prévio aviso. Sempre utilize a versão mais recente.

