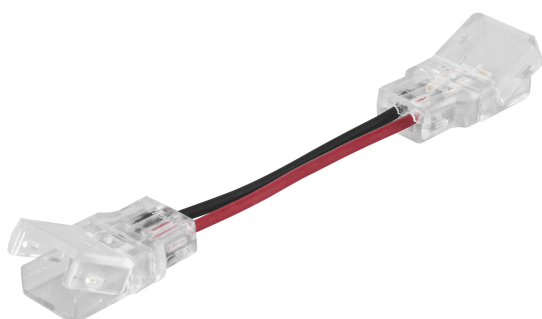


SCHEDA TECNICA DEL PRODOTTO

LS AY PFM -CSW/P2/50/P

Connectors for LED Strips Performance Class | Connettori per strisce LED Performance Class



PERFOR-
MANCE
CLASS

Aree di applicazione

- Apparecchi di illuminazione per interni

Vantaggi del prodotto

- Facile installazione del connettore senza bisogno di cablaggio manuale
- Installazione senza attrezzi

DATI TECNICI

DATI ELETTRICI

Tensione nominale	0...36 V
Corrente nominale	5000 mA

DIMENSIONI E PESO

Lunghezza	102,0 mm
Lunghezza del cavo	50 mm
Larghezza	15,0 mm
Larghezza (incl. Apparecchi rotondi)	15.0 mm
Altezza	7,0 mm
Altezza (incl. Apparecchi cilin.)	7.0 mm
Peso prodotto	7,00 g

COLORI E MATERIALI

Colore del prodotto	Trasparente
---------------------	-------------

TEMPERATURE E CONDIZIONI DI FUNZIONAMENTO

Temperatura ambiente	-15...+45 °C
Temperatura di funzionamento [PIM]	-15...+45 °C

CERTIFICATI, NORME E DIRETTIVE

Grado di protezione	IP66
---------------------	------

DATI LOGISTICI

Temperatura di stoccaggio	-35...+85 °C
---------------------------	--------------

DATI LOGISTICI

Codice prodotto	Unità di imballo (Pezzi/unità)	Dimensioni (lunghezza x profondità x altezza)	Peso lordo	Volume
4058075273245	BORSA 2	80 mm x 120 mm x 5 mm	15.00 g	0.05 dm³
4058075273252	Cartone di spedizione 100	180 mm x 100 mm x 180 mm	829.00 g	3.24 dm³
4058075273269	Cartone di spedizione 1,000	520 mm x 380 mm x 210 mm	9057.00 g	41.50 dm³

Il codice prodotto indicato descrive la minore quantità che può essere ordinata. Una unità di spedizione può contenere uno o più di un singolo prodotto. Quando si inserisce un ordine, per la quantità inserire una o più unità di spedizione.

DISCLAIMER

Con riserva di modifiche senza preavviso. Salvo errori o omissioni. Assicurarsi sempre di utilizzare la versione più recente.