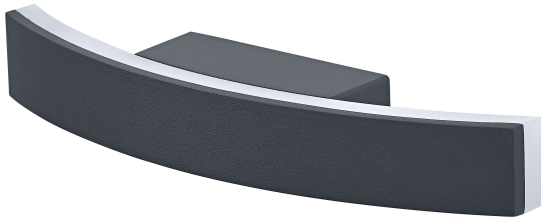


SCHEDA TECNICA DEL PRODOTTO

ENDURA Style Bow Wall

ENDURA® Style Bow | Apparecchio da parete a luce indiretta



Aree di applicazione

- Facciate di edifici
- Illuminazione per l'ingresso
- Terrazze, balconi

Vantaggi del prodotto

- Installazione facile e veloce
- Energeticamente efficiente grazie alla tecnologia LED

Caratteristiche del prodotto

- Apparecchi LED per esterni luminosi e funzionali
- Alloggiamento in alluminio
- Tipo di protezione: IP44



DATI TECNICI

DATI ELETTRICI

Potenza nominale	7,00 W
Tensione nominale	220...240 V
Frequenza di rete	50...60 Hz
Corrente nominale	35,000 mA
Num. Max. di lum. su interruttore B16 A	150
Num. Max. di lum. su interruttore C10 A	190
Max. numero di apparecchi per interruttore magnetotermico C16	300
Fattore di potenza λ	> 0,5
Distorsione armonica totale	\leq 20 %
Classe di sicurezza	I
Modalità di funzionamento	Mains voltage

Dati fotometrici

Flusso luminoso	280 lm
Efficienza luminosa	40 lm/W
Temperatura di colore	3000 K
Colore della luce (descrizione)	Bianco caldo
Indice di resa cromatica Ra	> 80
Standard Deviation of Color Matching	\leq 6 sdc _m
Gruppo di sicurezza fotobiologic EN62778	RG0
Gruppo di sicurezza fotobiologic EN62471	RG0
Ampiezza fascio luminoso	355.00 °
UGR longitudinal	< 25

DIMENSIONI E PESO

Diametro	-
Lunghezza	270,00 mm
Larghezza	37,00 mm
Altezza	58,00 mm
Peso prodotto	350,00 g

ENDURA STYLE BOW WALL DG

MATERIALE & COLORI

Colore del prodotto	Grigio scuro
Colore della struttura	Grigio scuro
Materiale del corpo	Aluminum
Materiale della copertura	Polycarbonate (PC)
Test filo incandescente (IEC 60695-2-12)	-
Contenuto di mercurio nella lampada	0.0 mg

APPLICAZIONE & INSTALLAZIONE

Temperatura ambiente	-20...+40 °C
Temperatura di stoccaggio	-20...+80 °C
Tipo di collegamento	Terminale, 3-Pole (L, N, PE)
Grado di protezione	IP54
Indice IK (resistenza agli urti) [PIM]	IK07
Dimmerabile	No
Montaggio tipo	Surface
Ambiente applicativo	Outdoor
Con sorgente luminosa	Sì
Replaceable light source	No

Durata

Durata L70/B50 @ 25 °C	25000 h ¹⁾
Numero cicli accensione / spegnimento	100000

¹⁾ t[h]: L70 / B50 @ 25 °C (Ta), t[h]: L80 / B10 @ 25 °C (Ta), t[h]: L90 / B10 @ 25 °C (Ta)

CERTIFICATI, NORME E DIRETTIVE

Norme	CE / UKCA
Temperatura di superficie limitata	No

Apparecchiatura / Accessori





- Tutti gli accessori per il montaggio e la connessione inclusi

Consigli per la sicurezza

- Tutti i collegamenti elettrici devono essere effettuati da personale qualificato.

- Attenzione, rischio di scosse elettriche.
- Prodotto in classe di protezione I. Tutte le parti metalliche dell'involucro elettricamente conduttive che possono assorbire tensione durante il funzionamento o durante la manutenzione in caso di guasto devono essere collegate in modo continuo al conduttore di protezione di terra.

DOWNLOAD

Documenti e certificati		Nome del documento
	Istruzioni per l'uso / istruzioni di sicurezza	ENDURA STYLE BOW WALL
	Informazioni legali	Safety insert G11219578
	Dichiarazioni di conformità	ENDURA STYLE BOW WALL DG
	Dichiarazioni di conformità UKCA	Fixed LUM

DATI LOGISTICI

Codice prodotto	Unità di imballo (Pezzi/unità)	Dimensioni (lunghezza x profondità x altezza)	Peso lordo	Volume
4099854453014	Astuccio 1	277 mm x 48 mm x 65 mm	387.00 g	0.86 dm³
4099854453021	Cartone di spedizione 4	300 mm x 110 mm x 163 mm	3101.00 g	5.38 dm³

Il codice prodotto indicato descrive la minore quantità che può essere ordinata. Una unità di spedizione può contenere uno o più di un singolo prodotto. Quando si inserisce un ordine, per la quantità inserire una o più unità di spedizione.

DISCLAIMER

Con riserva di modifiche senza preavviso. Salvo errori o omissioni. Assicurarsi sempre di utilizzare la versione più recente.