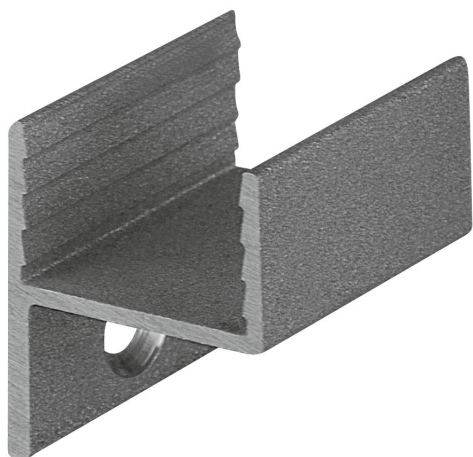


FICHE PRODUIT

FX-LFDM -G1-BTL-17H11E9

LINEARlight FLEX® DIFFUSE | – Accessoires pour le cintrage en haut



Avantages du produit

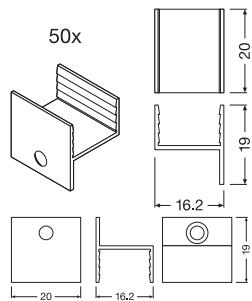
- Short installation time (CONNECTsystem)

Caractéristiques du produit

- Quick and easy installation
- Compatible with Linearlight Flex
- Compatible with TEC Flex

DONNÉES TECHNIQUES

DIMENSIONS ET POIDS



Longueur	20,0 mm
Largeur	16,2 mm
Largeur (y compris les luminaires ronds)	16.2 mm
Hauteur	19,0 mm
Hauteur (luminaires cycliques inclus)	19.0 mm
Poids du produit	2,8 g

TÉLÉCHARGEMENTS

Documents et certificats	Nom du document
 Instructions pour l'utilisateur / instructions de sécurité	FX-DCS -G1-CM2PF-IP67-500-X5

DONNÉES LOGISTIQUES

Code produit	Unité d'emballage (Pièces/Unité)	Dimensions (longueur x largeur x hauteur)	Poids approximatif	' Volume
4052899452510	SAC 1	70 mm x 50 mm	5.80 g	
4052899452527	Etui carton fermé 50	100 mm x 80 mm x 60 mm	343.00 g	0.48 dm ³
4052899452534	Carton de regroupement 400	230 mm x 180 mm x 160 mm	2944.00 g	6.62 dm ³

Le code produit mentionné décrit la petite quantité d'unité qui peut être commandée. Une unité peut contenir un ou plusieurs produits. Lorsque vous passez la commande, merci de bien vouloir entrer une unité ou un multiple d'une unité.

AVERTISSEMENT

Sous réserve de modifications. Sauf erreur ou omission. Veuillez à toujours utiliser la version la plus récente.