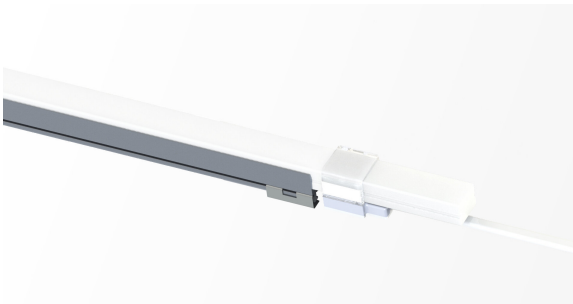


FICHE PRODUIT

FX-LFDM -G1-TT-16H16-200

LINEARlight FLEX® DIFFUSE | – Accessoires pour le cintrage en haut



Avantages du produit

- Short installation time (CONNECTsystem)

Caractéristiques du produit

- Quick and easy installation
- Compatible with Linearlight Flex
- Compatible with TEC Flex

DONNÉES TECHNIQUES

DIMENSIONS ET POIDS



Longueur	2000 mm
Largeur	16,2 mm
Largeur (y compris les luminaires ronds)	16.2 mm
Hauteur	15,5 mm
Hauteur (luminaires cycliques inclus)	15.5 mm
Poids du produit	418,00 g

DONNÉES LOGISTIQUES

Code produit	Unité d'emballage (Pièces/Unité)	Dimensions (longueur x largeur x hauteur)	Poids approximatif	' Volume
4052899544949	Etui carton fermé 5	2,050 mm x 91 mm x 30 mm	2840.00 g	5.60 dm³
4052899544956	Carton de regroupement 20	2,050 mm x 100 mm x 132 mm	10060.00 g	27.06 dm³

Le code produit mentionné décrit la petite quantité d'unité qui peut être commandée. Une unité peut contenir un ou plusieurs produits. Lorsque vous passez la commande, merci de bien vouloir entrer une unité ou un multiple d'une unité.

AVERTISSEMENT

Sous réserve de modifications. Sauf erreur ou omission. Veuillez à toujours utiliser la version la plus récente.