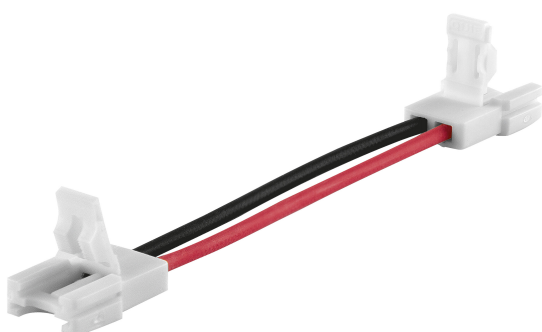


FICHE PRODUIT

LS AY PFM -CSW/P2/50

Connectors for LED Strips Performance Class | Connecteurs pour rubans LED Performance Class



Zones d'application

- Eclairage intérieur général

Avantages du produit

- Installation facile des connecteurs, pas d'opérations manuelles nécessaires sur le câblage
- Installation sans outil

DONNÉES TECHNIQUES

DONNÉES ÉLECTRIQUES

Tension nominale	0...36 V
Intensité nominale	5000 mA

DIMENSIONS ET POIDS

Longueur	66,00 mm
Longueur de câble	50 mm
Largeur	10,4 mm
Largeur (y compris les luminaires ronds)	10.4 mm
Hauteur	4,5 mm
Hauteur (luminaires cycliques inclus)	4.5 mm
Poids du produit	4,00 g

COULEURS ET MATÉRIAUX

Couleur du produit	Blanc
--------------------	-------

TEMPÉRATURES ET CONDITIONS DE FONCTIONNEMENT

Plage de température ambiante	-15...+45 °C
Plage de température au point Tc	-15...+45 °C

CERTIFICATS ET NORMES

Type de protection	IP00
--------------------	------

DONNÉES LOGISTIQUES

Plage de température de stockage	-35...+85 °C
----------------------------------	--------------

DONNÉES LOGISTIQUES

Code produit	Unité d'emballage (Pièces/Unité)	Dimensions (longueur x largeur x hauteur)	Poids approximatif	' Volume
4058075272231	SAC 2	80 mm x 120 mm x 5 mm	9.00 g	0.05 dm³
4058075272248	Carton de regroupement 100	180 mm x 100 mm x 180 mm	529.00 g	3.24 dm³
4058075272255	Carton de regroupement 1,000	520 mm x 380 mm x 210 mm	6057.00 g	41.50 dm³

Le code produit mentionné décrit la petite quantité d'unité qui peut être commandée. Une unité peut contenir un ou plusieurs produits. Lorsque vous passez la commande, merci de bien vouloir entrer une unité ou un multiple d'une unité.

AVERTISSEMENT

Sous réserve de modifications. Sauf erreur ou omission. Veuillez à toujours utiliser la version la plus récente.