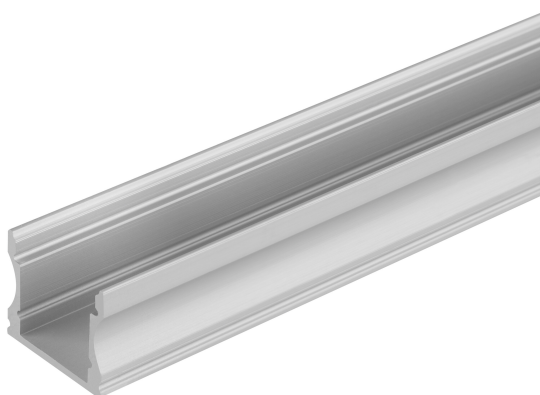


FICHE PRODUIT

LS AY -PM05/U/17,5X14,5/10/2

MEDIUM PROFILES FOR LED STRIPS | Profils pour rubans LED de taille standard



Zones d'application

- Eclairage intérieur général

Avantages du produit

- Solide profilé en aluminium
- Installation rapide et simple

DONNÉES TECHNIQUES

DIMENSIONS ET POIDS

Longueur	2000 mm
Largeur	17,2 mm
Largeur (y compris les luminaires ronds)	17.2 mm
Hauteur	14,5 mm
Hauteur (luminaires cycliques inclus)	14.5 mm
Poids du produit	300,00 g

COULEURS ET MATÉRIAUX

Couleur du produit	Gris
--------------------	------

TEMPÉRATURES ET CONDITIONS DE FONCTIONNEMENT

Plage de température ambiante	-15...+45 °C
Plage de température au point Tc	-15...+45 °C

DONNÉES SUPPLÉMENTAIRES SUR LE PRODUIT

Notes bas de page util. uniquem. produit	Peut-être combiné avec les rubans SUPERIOR non protégés / Non compatible avec les rubans SUPERIOR protégés / Peut être combiné avec les rubans PERFORMANCE non protégés / Peut être combiné avec les rubans LED PERFORMANCE PROTÉGÉS, y compris les embouts et à l'exclusion des connecteurs / Peut être combiné avec les rubans VALUE non protégés / Peut être combiné avec les rubans VALUE protégés
--	--

DONNÉES LOGISTIQUES

Plage de température de stockage	-35...+85 °C
----------------------------------	--------------

ACCESSOIRES EN OPTION










Image du produit	Nom du produit	EAN
	LS AY -PC/R01/D/2	4058075401891
	LS AY -PC/R01/C/2	4058075402072
	LS AY -PC/R01/C/1	4058075402256

Image du produit	Nom du produit	EAN
	LS AY -PM05/EC	4058075275867
	LS AY -PM05/MB	4058075277007
	LS AY -PM05/EC/H	4058075276529
	LS AY -PC/R01/D/1	4058075279360

TÉLÉCHARGEMENTS

Documents et certificats	Nom du document
 Déclarations de conformité	
 Déclarations de conformité UKCA	

DONNÉES LOGISTIQUES

Code produit	Unité d'emballage (Pièces/Unité)	Dimensions (longueur x largeur x hauteur)	Poids approximatif	' Volume
4058075401778	SAC 1	2,000 mm x 22 mm x 12 mm	301.00 g	0.53 dm³
4058075401785	Lot 5	2,000 mm x 22 mm x 60 mm	1506.00 g	2.64 dm³
4058075401792	Carton de regroupement 25	2,040 mm x 155 mm x 110 mm	8232.00 g	34.78 dm³

Le code produit mentionné décrit la petite quantité d'unité qui peut être commandée. Une unité peut contenir un ou plusieurs produits. Lorsque vous passez la commande, merci de bien vouloir entrer une unité ou un multiple d'une unité.

AVERTISSEMENT

Sous réserve de modifications. Sauf erreur ou omission. Veuillez à toujours utiliser la version la plus récente.