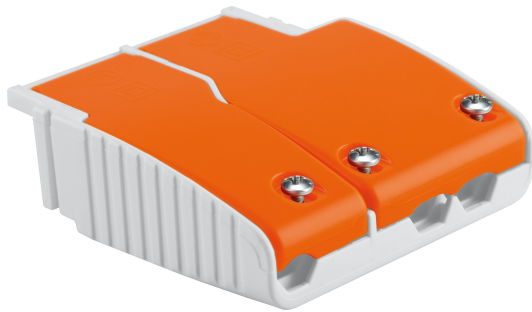


FICHE PRODUIT

OT CABLE CLAMP B-STYLE LP TL

OPTOTRONIC® Cable Clamp | Accessoires pour le convertisseur



Zones d'application

- Downlights, flat luminaires
- Suitable for different cable types
- Suitable for indoor installations

Avantages du produit

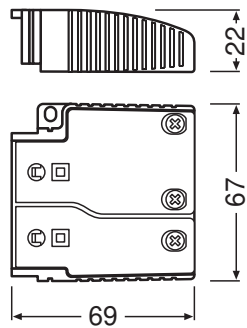
- Simple and quick cable mounting
- Sufficient space for cable connection
- Cost-effective and space-saving solution (TL version)
- Free cable connection thanks to open flaps
- Immediate installation thanks to pre-assembled cable clamps

Caractéristiques du produit

- Easy to install and flexible cable clamps
- Separate cable clamps for primary and secondary side
- Pre-fixed, captive screws
- Through-looping (TL version)

DONNÉES TECHNIQUES

DIMENSIONS ET POIDS



Longueur	50,0 mm
Largeur	67,00 mm
Largeur (y compris les luminaires ronds)	67.00 mm
Hauteur	22,0 mm
Hauteur (luminaires cycliques inclus)	22.0 mm
Poids du produit	35,00 g

TEMPÉRATURES ET CONDITIONS DE FONCTIONNEMENT




Temp. max. admissible en cas d'anomalie	110 °C
Humidité relative	5...85 % ¹⁾

¹⁾ Maximum 56 jours/an à 85 %

DONNÉES LOGISTIQUES

Plage de température de stockage	-40...+85 °C
----------------------------------	--------------

TÉLÉCHARGEMENTS

Documents et certificats		Nom du document
	Instructions pour l'utilisateur / instructions de sécurité	OT CABLE CLAMP B-STYLE LP
Fichiers CAD/BIM		Nom du document
	CAO STEP 3D	CC_B-LP-Style
	Données CAO PDF 3D	CAD data PDF OT Cable Clamp B-Style LP

DONNÉES LOGISTIQUES

Code produit	Unité d'emballage (Pièces/Unité)	Dimensions (longueur x largeur x hauteur)	Poids approximatif	' Volume
4052899530997	Sans emballage individuel 1			
4052899531000	Carton de regroupement 20	256 mm x 146 mm x 82 mm	777.00 g	3.06 dm³

Le code produit mentionné décrit la petite quantité d'unité qui peut être commandée. Une unité peut contenir un ou plusieurs produits. Lorsque vous passez la commande, merci de bien vouloir entrer une unité ou un multiple d'une unité.

AVERTISSEMENT

Sous réserve de modifications. Sauf erreur ou omission. Veuillez à toujours utiliser la version la plus récente.