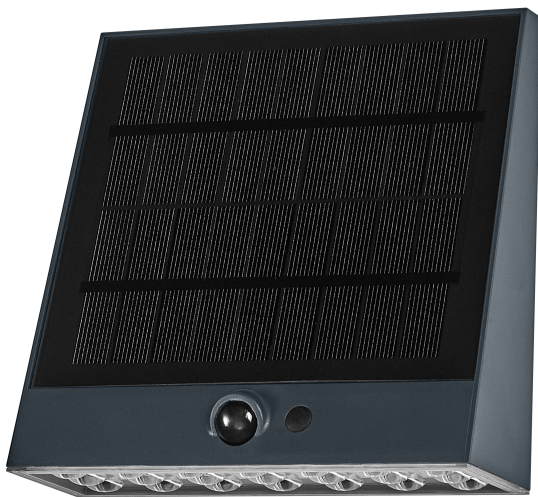


FICHE PRODUIT

ENDURA® Style Solar Sensor Wall Fin IP54

Dark Grey

ENDURA® Style Solar Bright Sensor | Luminaires SOLAR à flux lumineux élevé, capteur de mouvement et de lumière du jour et option de protection IP65



Zones d'application

- Extérieur
- Éclairage d'entrée
- Patios, balcons
- Éclairage général
- Eclairage de façade et bâtiment

Avantages du produit

- Luminaire LED extérieur à énergie solaire
- Installation facile et rapide, indépendante du raccordement au secteur
- Économies d'énergie et de coûts à long terme

Caractéristiques du produit

- Lumière vive
- Panneau solaire monocristallin avec rendement élevé
- Détection de mouvement PIR et capteur de lumière naturelle, assortis à la couleur du boîtier
- Smog lumineux réduit, éclairage à la demande (version sensor)
- Type de protection : IP54
- Autonomie avec batterie complètement chargée : jusqu'à 18 jours (selon le mode de fonctionnement et les conditions)
- 4 modes de fonctionnement sélectionnables (du crépuscule à l'aube) : 1. 100 % de luminosité ; 2. 25 % de luminosité ; 3. 10 % de luminosité +



- 100 % de luminosité pendant 30 secondes après détection de mouvement ; 4. 0 % de luminosité + 100 % de luminosité pendant "à secondes après détection de mouvement
- Éco-énergétique grâce à la technologie LED
 - Énergie durable, faible impact environnemental

DONNÉES TECHNIQUES

DONNÉES ÉLECTRIQUES

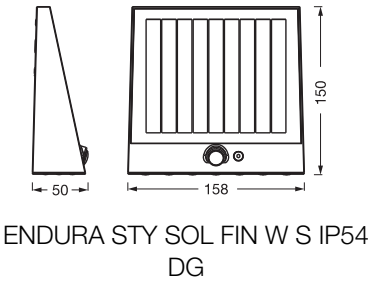
Puissance nominale	10,20 W
Tension nominale	4,2 V
Intensité nominale	2430,000 mA
Classe de protection	III
Mode d'opération	Battery

Données photométriques

Flux lumineux	890 lm
Flux lumineux total des sources lumineuses confinées	1000 lm
Efficacité lumineuse	87 lm/W
Temp. de couleur	3000 K
Teinte de couleur (désignation)	Blanc chaud
Ra Indice de rendu des couleurs	> 80
Indice du papillotement (PstLM)	<1 %
Indice de l'effet stroboscobique (SVM)	<0.4
Groupe de sécurité photobiologiq EN62778	RG1
Angle de rayonnement	130 °

DIMENSIONS ET POIDS

Longueur	158,00 mm
Largeur	50,00 mm
Hauteur	150,00 mm
Poids du produit	410,00 g



Matériau & couleurs

Couleur du produit	Gris foncé
Couleur du teinte	Gris foncé
Matériau de corps	Polycarbonate (PC) Acrylonitrile butadiene styrene (ABS)
Matériau de fermeture	Polycarbonate (PC)
Test au fil incand. selon CEI 60695-2-12	650 °C

APPLICATION & MONTAGE

Plage de température ambiante	-10...+55 °C
Plage de température de stockage	-20...+80 °C
Type de protection	IP54
Indice de protec. IK (résist. aux [PIM])	IK04
Gradable	Oui
Montage	Surface
Application	Extérieur
Avec source de lumière	Oui
Source lumineuse remplaçable	Non

Durée de vie

Durée de vie L70/B50 @ 25 °C	54000 h ¹⁾
Nombre de cycles de commutation	100000

¹⁾ t[h] : L70 / B50 à 25 °C (Ta), t[h] : L80 / B10 à 25 °C (Ta), t[h] : L90 / B10 à 25 °C (Ta)

DÉTECTEUR

Type de capteur	Lumière / Mouvement
Technologie avec capteur	Infrarouge passif (PIR)
Angle de détection du capteur	110 °
Plage détection détecteur de mouvement	3...5 m

BATTERIE

Type de batterie	Others
Nombre de batteries incluses	1
Tension nominale de la batterie	3.7 V
Capacité nominale de la batterie	2000 mAh
Temps de charge de la batterie	8 h

CERTIFICATS ET NORMES

Normes	CE / UKCA
Température de surface limitée	Non
Résistance aux chocs de balle	Non
Module LED remplaçable	Non remplaçable

DONNÉES SUPPLÉMENTAIRES SUR LE PRODUIT

Notes bas de page util. uniquem. produit	Disponible à partir de juin 2025
--	----------------------------------






ÉQUIPEMENT / ACCESSOIRES

- Accessoires de montage inclus

Conseils de sécurité

- Si le compartiment à piles (le cas échéant) ne se ferme pas correctement, cessez d'utiliser le produit et tenez-le hors de portée des enfants. Si vous pensez que des piles ont pu être avalées ou placées à l'intérieur d'une partie du corps, consultez immédiatement un médecin.
- A éviter : Température ambiante maximale : +35 °C. Remplacement d'une batterie par un type incorrect qui peut neutraliser la sécurité (par exemple, dans le cas de certains types de batteries au lithium). Altitude pendant le fonctionnement : 2000 m. Jeter une batterie au feu ou dans un four chaud, ou écraser ou couper mécaniquement une batterie, ce qui peut entraîner une explosion.

TÉLÉCHARGEMENTS

Documents et certificats		Nom du document
	Instructions pour l'utilisateur / instructions de sécurité	ENDURA STY SOL FIN W S IP54 DG
	Informations légales	Informationstext 18 Abs 4 ElektroG
	Informations légales	Safety insert G11219579
	Déclarations de conformité	EU Declaration of Conformity solar light
	Déclarations de conformité UKCA	UK Declaration of Conformity solar light

DONNÉES LOGISTIQUES

Code produit	Unité d'emballage (Pièces/Unité)	Dimensions (longueur x largeur x hauteur)	Poids approximatif	' Volume
4099854415098	Etui carton fermé 1	56 mm x 164 mm x 159 mm	459.00 g	1.46 dm³

Code produit	Unité d'emballage (Pièces/Unité)	Dimensions (longueur x largeur x hauteur)	Poids approximatif	' Volume
4099854415104	Carton de regroupement 6	346 mm x 174 mm x 175 mm	2913.00 g	10.54 dm³

Le code produit mentionné décrit la petite quantité d'unité qui peut être commandée. Une unité peut contenir un ou plusieurs produits. Lorsque vous passez la commande, merci de bien vouloir entrer une unité ou un multiple d'une unité.

AVERTISSEMENT

Sous réserve de modifications. Sauf erreur ou omission. Veuillez à toujours utiliser la version la plus récente.