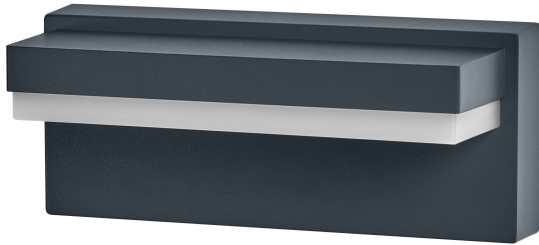


FICHE PRODUIT

Endura Style Robust Wal IP54 Dark Grey

ENDURA® Style Robust | Applique murale en aluminium gris foncé avec source lumineuse intégrée, longue durée de vie et option de SENSOR réglable en conception technique



Zones d'application

- Extérieur
- Éclairage d'entrée
- Patios, balcons
- Éclairage général
- Eclairage de façade et bâtiment

Avantages du produit

- Option avec détection de mouvement PIR et capteur de lumière du jour, assortie à la couleur du boîtier
- Éco-énergétique grâce à la technologie LED
- Économies d'énergie et de coûts à long terme (version SENSOR)

Caractéristiques du produit

- Conception technique robuste
- Type de protection : IP54
- Matériau du boîtier : aluminium
- Diffuseur en polycarbonate opale
- Installation facile et rapide
- Smog lumineux réduit, éclairage à la demande (version sensor)



DONNÉES TECHNIQUES

DONNÉES ÉLECTRIQUES

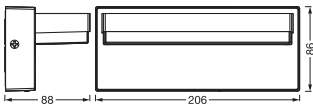
Puissance nominale	12,00 W
Tension nominale	220...240 V
Fréquence du réseau	50...60 Hz
Intensité nominale	65,000 mA
Courant d'appel	0.068 A
Nombre maximal de luminaires par disjoncteur miniature B16	100
Max. de luminaires par disjoncteur C10 A	110
nombre max. de luminaires par disjoncteur C16	200
Facteur de puissance λ	> 0,80
Distorsion harmonique totale	≤ 20 %
Classe de protection	I
Mode d'opération	Mains voltage

Données photométriques

Flux lumineux	1000 lm
Flux lumineux total des sources lumineuses confinées	1450 lm
Efficacité lumineuse	83 lm/W
Temp. de couleur	3000 K
Teinte de couleur (désignation)	Blanc chaud
Ra Indice de rendu des couleurs	> 80
Ecart-type de correspondance de couleur	< 6 sdcm
Indice du papillotement (PstLM)	≤1 %
Indice de l'effet stroboscopique (SVM)	≤0.4
Groupe de sécurité photobiologique EN62778	RG0
Angle de rayonnement	90 °

DIMENSIONS ET POIDS

Longueur	206,00 mm
Largeur	88,00 mm
Hauteur	86,00 mm
Poids du produit	580,00 g



ENDURA STY ROBUS W IP54 DG

Matériau & couleurs

Couleur du produit	Gris foncé
Couleur du teinte	Gris foncé
Matériau de corps	Aluminum
Matériau de fermeture	Polycarbonate (PC)
Test au fil incand. selon CEI 60695-2-12	650 °C

APPLICATION & MONTAGE

Plage de température ambiante	-20...+40 °C
Plage de température de stockage	-20...+80 °C
Type de connexion	Bornier, 3-Pôles (L, N, PE)
Type de protection	IP54
Indice de protec. IK (résist. aux [PIM])	IK06
Gradable	Non
Montage	Surface
Application	Extérieur
Avec source de lumière	Oui
Source lumineuse remplaçable	Non

Durée de vie

Durée de vie L70/B50 @ 25 °C	50000 h ¹⁾
Nombre de cycles de commutation	50000

1) t[h] : L70 / B50 à 25 °C (Ta), t[h] : L80 / B10 à 25 °C (Ta), t[h] : L90 / B10 à 25 °C (Ta)

CERTIFICATS ET NORMES

Normes	CE / UKCA
Température de surface limitée	Non
Résistance aux chocs de balle	Non
Module LED remplaçable	Non remplaçable

DONNÉES SUPPLÉMENTAIRES SUR LE PRODUIT

Notes bas de page util. uniquem. produit	Disponible à partir de juin 2025
--	----------------------------------






ÉQUIPEMENT / ACCESSOIRES

- Accessoires de montage et de connexion complets fournis

Conseils de sécurité

- Tous les branchements électriques doivent être effectués par une personne qualifiée.
- Attention, risque de choc électrique.
- Produit de classe de protection I. Toutes les pièces métalliques conductrices d'électricité du boîtier qui peuvent absorber une tension pendant le fonctionnement ou pendant la maintenance en cas de défaut doivent être reliées en permanence au conducteur de protection.

TÉLÉCHARGEMENTS

Documents et certificats		Nom du document
	Instructions pour l'utilisateur / instructions de sécurité	Endura Style Robus IP54
	Informations légales	Informationstext 18 Abs 4 ElektroG
	Informations légales	Safety insert G11219578
	Déclarations de conformité	CE Declaration Endura Style
	Déclarations de conformité UKCA	UKCA Declaration Endura Style

DONNÉES LOGISTIQUES

Code produit	Unité d'emballage (Pièces/Unité)	Dimensions (longueur x largeur x hauteur)	Poids approximatif	' Volume
4099854415739	Etui carton fermé 1	97 mm x 217 mm x 98 mm	648.00 g	2.06 dm³
4099854415746	Carton de regroupement 6	310 mm x 234 mm x 225 mm	4350.00 g	16.32 dm³

Le code produit mentionné décrit la petite quantité d'unité qui peut être commandée. Une unité peut contenir un ou plusieurs produits. Lorsque vous passez la commande, merci de bien vouloir entrer une unité ou un multiple d'une unité.

AVERTISSEMENT

Sous réserve de modifications. Sauf erreur ou omission. Veuillez à toujours utiliser la version la plus récente.