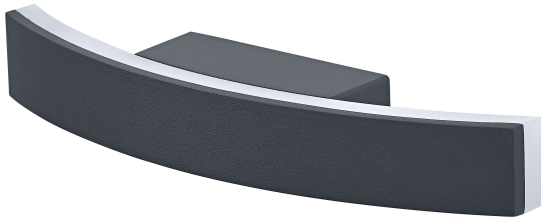


FICHE PRODUIT

ENDURA Style Bow Wall

ENDURA® Style Bow | Applique murale avec éclairage indirecte



Zones d'application

- Façades de bâtiments
- Éclairage d'entrée
- Patios, balcons

Avantages du produit

- Installation facile et rapide
- Éco-énergétique grâce à la technologie LED

Caractéristiques du produit

- Luminaires LED extérieurs fonctionnels
- Corps en aluminium
- Type de protection : IP44



DONNÉES TECHNIQUES

DONNÉES ÉLECTRIQUES

Puissance nominale	7,00 W
Tension nominale	220...240 V
Fréquence du réseau	50...60 Hz
Intensité nominale	35,000 mA
Nombre maximal de luminaires par disjoncteur miniature B16	150
Max. de luminaires par disjoncteur C10 A	190
nombre max. de luminaires par disjoncteur C16	300
Facteur de puissance λ	> 0,5
Distorsion harmonique totale	\leq 20 %
Classe de protection	I
Mode d'opération	Mains voltage

Données photométriques

Flux lumineux	280 lm
Efficacité lumineuse	40 lm/W
Temp. de couleur	3000 K
Teinte de couleur (désignation)	Blanc chaud
Ra Indice de rendu des couleurs	> 80
Ecart-type de correspondance de couleur	\leq 6 sdc _m
Groupe de sécurité photobiologi _q EN62778	RG0
Groupe de sécurité photobiologi _q EN62471	RG0
Angle de rayonnement	355.00 °
UGR longitudinal	< 25

DIMENSIONS ET POIDS

Longueur	270,00 mm
Largeur	37,00 mm
Hauteur	58,00 mm
Poids du produit	350,00 g

ENDURA STYLE BOW WALL DG

Matériau & couleurs

Couleur du produit	Gris foncé
Couleur du teinte	Gris foncé
Matériau de corps	Aluminium
Matériau de fermeture	Polycarbonate (PC)
Teneur en mercure	0.0 mg

APPLICATION & MONTAGE

Plage de température ambiante	-20...+40 °C
Plage de température de stockage	-20...+80 °C
Type de connexion	Bornier, 3-Pôles (L, N, PE)
Type de protection	IP54
Indice de protec. IK (résist. aux [PIM])	IK07
Gradable	Non
Montage	Surface
Application	Extérieur
Avec source de lumière	Oui
Source lumineuse remplaçable	Non

Durée de vie

Durée de vie L70/B50 @ 25 °C	25000 h ¹⁾
Nombre de cycles de commutation	100000

1) $t[h]$: L70 / B50 à 25 °C (T_a), $t[h]$: L80 / B10 à 25 °C (T_a), $t[h]$: L90 / B10 à 25 °C (T_a)

CERTIFICATS ET NORMES

Normes	CE / UKCA
Température de surface limitée	Non





ÉQUIPEMENT / ACCESSOIRES

– Accessoires de montage et de connexion complets fournis

Conseils de sécurité

- Tous les branchements électriques doivent être effectués par une personne qualifiée.
- Attention, risque de choc électrique.
- Produit de classe de protection I. Toutes les pièces métalliques conductrices d'électricité du boîtier qui peuvent absorber une tension pendant le fonctionnement ou pendant la maintenance en cas de défaut doivent être reliées en permanence au conducteur de protection.

TÉLÉCHARGEMENTS

Documents et certificats		Nom du document
	Instructions pour l'utilisateur / instructions de sécurité	ENDURA STYLE BOW WALL
	Informations légales	Safety insert G11219578
	Déclarations de conformité	ENDURA STYLE BOW WALL DG
	Déclarations de conformité UKCA	Fixed LUM

DONNÉES LOGISTIQUES

Code produit	Unité d'emballage (Pièces/Unité)	Dimensions (longueur x largeur x hauteur)	Poids approximatif	' Volume
4099854453014	Etui carton fermé 1	277 mm x 48 mm x 65 mm	387.00 g	0.86 dm³
4099854453021	Carton de regroupement 4	300 mm x 110 mm x 163 mm	3101.00 g	5.38 dm³

Le code produit mentionné décrit la petite quantité d'unité qui peut être commandée. Une unité peut contenir un ou plusieurs produits. Lorsque vous passez la commande, merci de bien vouloir entrer une unité ou un multiple d'une unité.

AVERTISSEMENT

Sous réserve de modifications. Sauf erreur ou omission. Veuillez à toujours utiliser la version la plus récente.