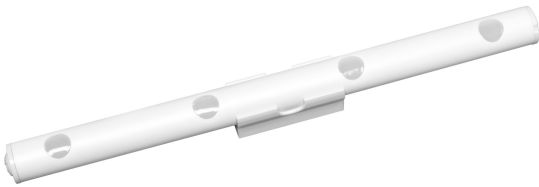


FICHE PRODUIT

LUMIstixx

LUMIstixx® | Aide



Zones d'application

- Buffet
- Arrangements floraux
- Surface adhésive pratique ou trous de perçage
- Positionnement horizontal ou vertical sur des murs ou des objets

Avantages du produit

- Luminaire LED très compact

Caractéristiques du produit

- Luminaire moderne



DONNÉES TECHNIQUES

DONNÉES ÉLECTRIQUES

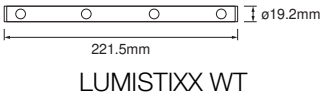
Puissance nominale	0,60 W
Tension nominale	4,5 V
Fréquence du réseau	0 Hz
Intensité nominale	120,000 mA
Classe de protection	III
Mode d'opération	Battery

Données photométriques

Flux lumineux	25 lm
Efficacité lumineuse	41 lm/W
Temp. de couleur	6500 K
Teinte de couleur (désignation)	Blanc froid
Ra Indice de rendu des couleurs	80
Ecart-type de correspondance de couleur	≤6 sdc
Angle de rayonnement	120 °

DIMENSIONS ET POIDS

Longueur	222,00 mm
Largeur	16,20 mm
Hauteur	21,00 mm
Poids du produit	70,00 g



LUMISTIX WT

Matériau & couleurs

Couleur du produit	Blanc
Couleur du teinte	Blanc
Matériau de corps	Acrylonitrile butadiene styrene (ABS)
Teneur en mercure	0.0 mg

APPLICATION & MONTAGE

Plage de température ambiante	-20...+60 °C
Plage de température de stockage	-20...+50 °C
Type de protection	IP20
Gradable	Non
Montage	Surface
Application	Indoor
Orientable	Oui
Avec source de lumière	Oui
Source lumineuse remplaçable	Non

Durée de vie

Durée de vie L70/B50 @ 25 °C	10000 h ¹⁾
------------------------------	-----------------------

¹⁾ t[h] : L70 / B50 à 25 °C (Ta), t[h] : L80 / B10 à 25 °C (Ta), t[h] : L90 / B10 à 25 °C (Ta)

BATTERIE

Type de batterie	AAA
Tension nominale de la batterie	1,5 V


CERTIFICATS ET NORMES


Normes	CE / UKCA
Module LED remplaçable	Non remplaçable

Conseils de sécurité

- Ce produit n'est pas un jouet. Il ne doit pas être laissé sans surveillance entre les mains des enfants ni utilisé par des enfants.
- Non conçu pour remplacer l'éclairage conventionnel dans un foyer privé.
- Avertissement concernant la pile : Tenir hors de portée des enfants. L'ingestion peut entraîner des brûlures chimiques, une perforation des tissus mous et la mort. Des brûlures graves peuvent survenir dans les 2 heures suivant l'ingestion. Consultez immédiatement un médecin.
- Si le compartiment à piles (le cas échéant) ne se ferme pas correctement, cessez d'utiliser le produit et tenez-le hors de portée des enfants. Si vous pensez que des piles ont pu être avalées ou placées à l'intérieur d'une partie du corps, consultez immédiatement un médecin.
- A éviter : Température ambiante maximale : +35 °C. Remplacement d'une batterie par un type incorrect qui peut neutraliser la sécurité (par exemple, dans le cas de certains types de batteries au lithium). Altitude pendant le fonctionnement : 2000 m. Jeter une batterie au feu ou dans un four chaud, ou écraser ou couper mécaniquement une batterie, ce qui peut entraîner une explosion.

TÉLÉCHARGEMENTS

Documents et certificats	Nom du document
 Informations légales	Safety Insert DECOR HELPER AND NIGHTLUX

Documents et certificats		Nom du document
	Déclarations de conformité	CE Declaration Lumistixx

DONNÉES LOGISTIQUES

Code produit	Unité d'emballage (Pièces/Unité)	Dimensions (longueur x largeur x hauteur)	Poids approximatif	' Volume
4099854532054	Blister 1	23 mm x 140 mm x 400 mm	110.00 g	1.29 dm³
4099854532061	Carton de regroupement 6	413 mm x 243 mm x 153 mm	908.00 g	15.35 dm³

Le code produit mentionné décrit la petite quantité d'unité qui peut être commandée. Une unité peut contenir un ou plusieurs produits. Lorsque vous passez la commande, merci de bien vouloir entrer une unité ou un multiple d'une unité.

AVERTISSEMENT

Sous réserve de modifications. Sauf erreur ou omission. Veuillez à toujours utiliser la version la plus récente.