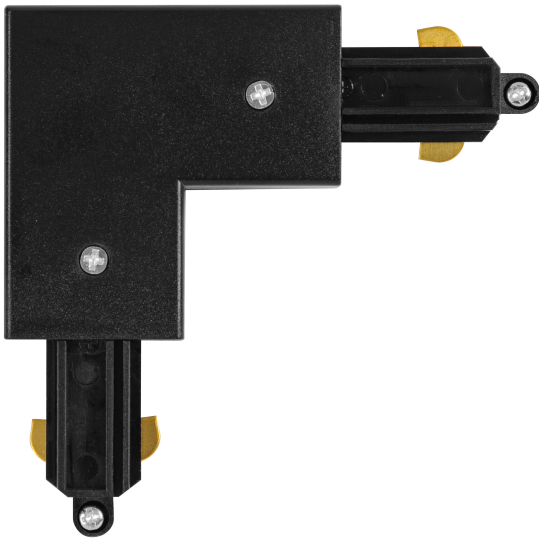


## FICHE PRODUIT

# Tracklight Corner Connector Black

Tracklight accessories | Accessoires pour projecteurs



### Zones d'application

- Cuisines, salons, salles pour enfants ou bureaux à domicile
- Zones d'accueil

### Avantages du produit

- Design élégant intemporel
- Matériaux de qualité

### Caractéristiques du produit

- Système d'éclairage sur rail modulaire personnalisable
- Accessoires pour système d'éclairage sur rail



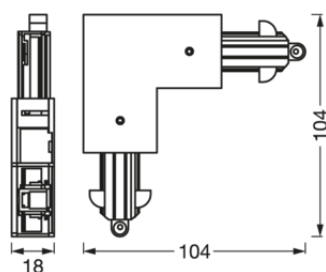
## DONNÉES TECHNIQUES

## DONNÉES ÉLECTRIQUES

Tension nominale	220...240 V
Fréquence du réseau	50/60 Hz
Classe de protection	I

## DIMENSIONS ET POIDS

Longueur	104,0 mm
Largeur	104,0 mm
Hauteur	18,0 mm
Poids du produit	60,00 g

TRACKLIGHT CORNER  
CONNECTOR WT

## Matériau &amp; couleurs

Couleur du produit	Noir
Matériau de corps	Aluminium/Plastique

## APPLICATION &amp; MONTAGE

Plage de température ambiante	-20...+40 °C
Avec source de lumière	Non
Source lumineuse remplaçable	Non





## CERTIFICATS ET NORMES

Normes	CE / UKCA
Résistance aux chocs de balle	Non

## Conseils de sécurité

- Tous les branchements électriques doivent être effectués par une personne qualifiée.
- Attention, risque de choc électrique.
- Produit de classe de protection I. Toutes les pièces métalliques conductrices d'électricité du boîtier qui peuvent absorber une tension pendant le fonctionnement ou pendant la maintenance en cas de défaut doivent être reliées en permanence au conducteur de protection.
- Vérifiez l'adéquation du mur et du plafond. En cas de doute, demandez conseil à un professionnel.

## TÉLÉCHARGEMENTS

Documents et certificats		Nom du document
	Instructions pour l'utilisateur / instructions de sécurité	TRACKLIGHT CORNER CONNECTOR
	Informations légales	Safety insert G11219578
	Déclarations de conformité	TRACKLIGHT
	Déclarations de conformité UKCA	TRACKLIGHT ACCESSORIES

## DONNÉES LOGISTIQUES

Code produit	Unité d'emballage (Pièces/Unité)	Dimensions (longueur x largeur x hauteur)	Poids approximatif	' Volume
4099854508790	Etui carton fermé 1	22 mm x 130 mm x 92 mm	83.00 g	0.26 dm <sup>3</sup>
4099854508806	Carton de regroupement 4	138 mm x 98 mm x 104 mm	385.00 g	1.41 dm <sup>3</sup>
4099854508813	Carton de regroupement 64	410 mm x 292 mm x 226 mm	6754.00 g	27.06 dm <sup>3</sup>

Le code produit mentionné décrit la petite quantité d'unité qui peut être commandée. Une unité peut contenir un ou plusieurs produits. Lorsque vous passez la commande, merci de bien vouloir entrer une unité ou un multiple d'une unité.

## AVERTISSEMENT

Sous réserve de modifications. Sauf erreur ou omission. Veuillez à toujours utiliser la version la plus récente.