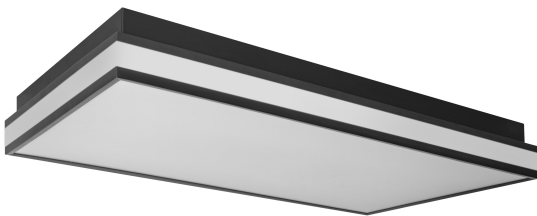


## FICHE PRODUIT

# SMART+ MATTER Magnet Black 600x300mm Tunable White

SMART+ MATTER Magnet | Plafonnier DECOR SMART TW et dimmable



### Zones d'application

- Applications intérieures
- Cuisines, salons, salles pour enfants ou bureaux à domicile

### Avantages du produit

- Installation facile et rapide
- Verrouillage magnétique
- Aucune vis visible

### Caractéristiques du produit

- Contrôlable via l'application LEDVANCE SMART+ (avec Android 8.0 ou iOS 14.0 minimum)
- Contrôlable via la commande vocale disponible sur Assistant Google ou Amazon Alexa
- Température de couleur réglable grâce au Tunable White : 3 000...6500 K
- Gradable
- Protocole réseau : WiFi



DONNÉES TECHNIQUES

DONNÉES ÉLECTRIQUES

Puissance nominale	42,00 W
Tension nominale	220...240 V
Fréquence du réseau	50...60 Hz
Intensité nominale	185,000 mA
Facteur de puissance λ	> 0,90
Distorsion harmonique totale	< 20 %
Classe de protection	I
Mode d'opération	External LED driver

Données photométriques

Flux lumineux	2300 lm
Flux lumineux total des sources lumineuses confinées	4400 lm
Efficacité lumineuse	100 lm/W
Temp. de couleur	3000...6500 K
Teinte de couleur (désignation)	Lumière blanche dynamique
Ra Indice de rendu des couleurs	≥80
Ecart-type de correspondance de couleur	< 6 sdcm
Groupe de sécurité photobiologiq EN62778	RG0
Groupe de sécurité photobiologiq EN62471	RG0
Angle de rayonnement	120 °

DIMENSIONS ET POIDS

Longueur	600,00 mm
Largeur	300,00 mm
Hauteur	86,00 mm
Poids du produit	2000,00 g

SMART WIFI ORBISMAGNET  
600X300TW

Matériau & couleurs

Couleur du produit	Noir
Couleur du teinte	Noir
Matériau de corps	Acier
Matériau de fermeture	Polycarbonate (PC)
Test au fil incand. selon CEI 60695-2-12	650 °C
Teneur en mercure	0.0 mg

APPLICATION & MONTAGE

Plage de température ambiante	-20...+40 °C
Plage de température de stockage	-20...+80 °C
Type de connexion	Bornier à vis
Type de protection	IP20
Indice de protec. IK (résist. aux [PIM])	IK03
Gradable	Oui
Type of dimming [GMS]	Wifi
Montage	Surface
Application	Indoor
Avec source de lumière	Oui

Durée de vie

Durée de vie L70/B50 @ 25 °C	30000 h
Nombre de cycles de commutation	15000

ÉCLAIRAGE DE SECOURS

Type de test en fonctionnement d'urgence	Aucun
--	-------

CERTIFICATS ET NORMES

Normes	CE / UKCA
Température de surface limitée	Non
Module LED remplaçable	Non remplaçable

DONNÉES SUPPLÉMENTAIRES SUR LE PRODUIT

Notes bas de page util. uniquem. produit	Available from October 2025 / Réinitialisez les paramètres par défaut en allumant le produit pendant cinq secondes et en l'éteignant pendant cinq secondes et en répétant cette opération cinq fois.
--	--

ÉQUIPEMENT / ACCESSOIRES










- Support de fixation inclus

- Vis de montage et chevilles incluses
- Le contrôle via l'application ou le contrôle vocal nécessite un système compatible Smart Home
- Pour le contrôle via l'application LEDVANCE SMART+, un smartphone ou une tablette est requis (avec Android 8.0 ou iOS 14.0 minimum)

Conseils de sécurité

- Tous les branchements électriques doivent être effectués par une personne qualifiée.
- Attention, risque de choc électrique.
- Produit de classe de protection I. Toutes les pièces métalliques conductrices d'électricité du boîtier qui peuvent absorber une tension pendant le fonctionnement ou pendant la maintenance en cas de défaut doivent être reliées en permanence au conducteur de protection.
- Vérifiez l'adéquation du mur et du plafond. En cas de doute, demandez conseil à un professionnel.

TÉLÉCHARGEMENTS

Documents et certificats		Nom du document
	Instructions pour l'utilisateur / instructions de sécurité	G11240109 SMART WIFI MAT MAGNET
	Informations techniques complémentaires	Wifi remote control compatibility list
	Informations techniques complémentaires	Wifi remote control compatibility list (DE)
	Informations légales	Informationstext 18 Abs 4 ElektroG
	Informations légales	Safety insert G11243082
	Informations légales	Legal Insert G11229428
	Déclarations de conformité	SMART Matter Wifi Ceiling
	Déclarations de conformité UKCA	SMART Matter Wifi Ceiling
	EU Data Act	SMART MATTER Lamps Luminaire Plugs

DONNÉES LOGISTIQUES

Code produit	Unité d'emballage (Pièces/Unité)	Dimensions (longueur x largeur x hauteur)	Poids approximatif	' Volume
4099854473449	Etui carton fermé 1	112 mm x 352 mm x 652 mm	2401.00 g	25.70 dm³
4099854473456	Carton de regroupement 4	462 mm x 368 mm x 670 mm	11260.00 g	113.91 dm³

Le code produit mentionné décrit la petite quantité d'unité qui peut être commandée. Une unité peut contenir un ou plusieurs produits. Lorsque vous passez la commande, merci de bien vouloir entrer une unité ou un multiple d'une unité.

---

### Références / Liens

– Plus d'informations et questions fréquemment posées (FAQ) sur [www.ledvance.com/fr-fr/home-lighting/smart/faq](http://www.ledvance.com/fr-fr/home-lighting/smart/faq)

---

### AVERTISSEMENT

Sous réserve de modifications. Sauf erreur ou omission. Veuillez à toujours utiliser la version la plus récente.