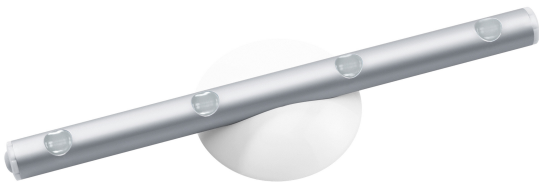


PRODUKTDATENBLATT

LEDSTIXX 6500 K

LEDstixx® | Kleine Helfer



Anwendungsgebiete

- Sideboards
- Blumenarrangements
- Praktische Klebefläche oder Bohrvorrichtung
- Horizontale oder vertikale Ausrichtung an Wänden und Gegenständen möglich

Produktvorteile

- Sehr kompakte LED-Leuchte

Produkteigenschaften

- Moderne Leuchte
- Hochwertiges Aluminiumgehäuse



TECHNISCHE DATEN

Elektrische Daten

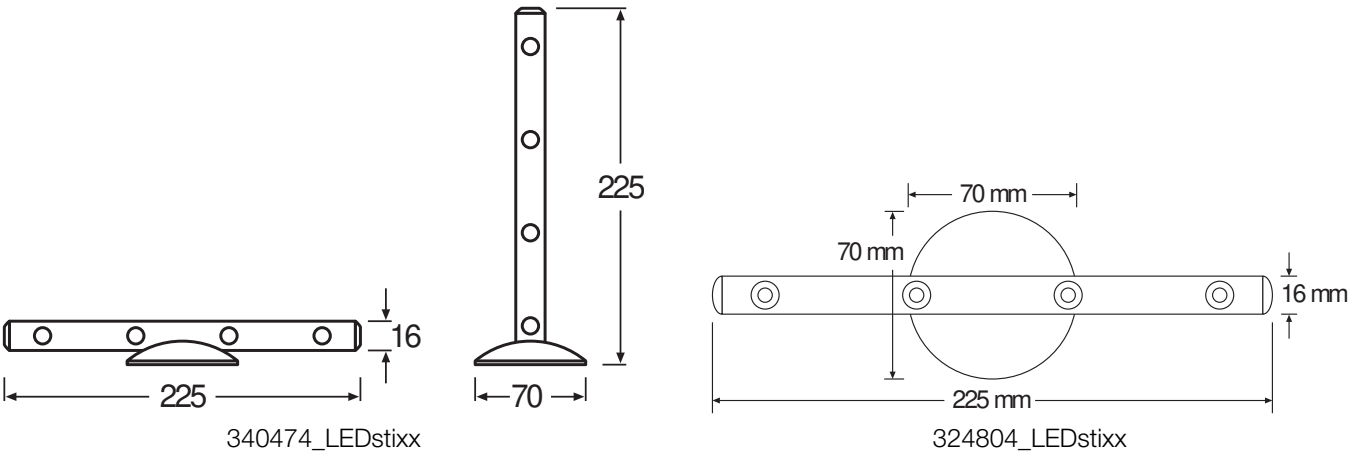
Nennleistung	0,60 W
Nennspannung	4,5 V
Netzfrequenz	0 Hz
Nennstrom	120,000 mA
Max. Anz. Leucht. an Sicherungsaut. C10 A	-
Schutzklasse	III
Betriebsart	Batterie

Photometrische Daten

Lichtstrom	25 lm
Lichtausbeute	42 lm/W
Farbtemperatur	6500 K
Lichtfarbe (Bezeichnung)	Kalt weiß
Farbwiedergabeindex Ra	80
Standardabweichung des Farbabgleichs	≤6 sdc _m

Maße & Gewicht

Länge	222,00 mm
Breite	16,20 mm
Höhe	22,00 mm
Produktgewicht	94,00 g



Materialien & Farben

Produktfarbe	Silber
Gehäusefarbe	Silber
Gehäusematerial	Aluminium
Quecksilbergehalt der Lampe	0.0 mg

Anwendung & Installation

Umgebungstemperaturbereich	-20...+60 °C
Lagertemperaturbereich	-20...+50 °C
Schutzart	IP20
Dimmbar	Nein
Montageart	Anbau
Montageort	Wand
Anwendungsumgebung	Innenanwendungen
Mit Leuchtmittel	Ja
Austauschbare Lichtquelleneinheit	Nein

Lebensdauer

Lebensdauer L70/B50 bei 25 °C	10000 h ¹⁾
-------------------------------	-----------------------

¹⁾ t[h]: L70 / B50 @ 25 °C (Ta), t[h]: L80 / B10 @ 25 °C (Ta), t[h]: L90 / B10 @ 25 °C (Ta)

BATTERIE

Batterieart	Alkaline
Batteriegröße	AAA
Anzahl enthaltener Batterien	3
Nennspannung der Batterie	1,5 V

Zertifikate & Standards

Normen	CE / UKCA
--------	-----------

Zusätzliche Produktdaten



BEG förderfähig	Nein
-----------------	------

Sicherheitshinweise

- Das Gerät ist kein Spielzeug und darf nicht unbeaufsichtigt in die Hände von Kindern gelangen oder von Kindern betrieben werden.
- Nicht geeignet zur Raumbeleuchtung im Haushalt.

- Batteriewarnung: Außerhalb der Reichweite von Kindern aufbewahren. Das Verschlucken kann zu Verätzungen, Perforation von Weichgeweben und zum Tode führen. Innerhalb von 2 Stunden ab dem Verschlucken kann es zu schweren Verbrennungen kommen. Suchen Sie sofort einen Arzt auf.
- Wenn das Batteriefach (falls zutreffend) nicht sicher schließt, verwenden Sie das Produkt bitte nicht mehr und halten Sie es von Kindern fern. Wenn Sie glauben, dass eventuell Batterien verschluckt wurden oder in ein Körperteil gelangt sind, suchen Sie sofort einen Arzt auf.
- Bitte vermeiden: Maximale Umgebungstemperatur: +35 °C. Das Ersetzen einer Batterie durch einen falschen Typ kann die Sicherheitsvorkehrungen außer Kraft setzen (z. B. bei einigen Lithium-Batterietypen). Höhe im Betrieb: 2000 m. Entsorgung einer Batterie im Feuer oder in einem heißen Ofen oder das mechanische Zerkleinern oder Schneiden einer Batterie kann zu einer Explosion führen.

DOWNLOADS

Dokumente und Zertifikate		Name des Dokuments
	Rechtliche Hinweise	Legal Insert LUNETTA
	Konformitätserklärung	CE Declaration Ledstixx

VERPACKUNGSGINFORMATIONEN

EAN	Verpackungseinheit (Stück pro Einheit)	Abmessungen (Länge x Breite x Höhe)	Bruttogewicht	Volumen
4058075227866	Rolle 1	72 mm x 72 mm x 280 mm	171.00 g	1.45 dm ³
4058075227873	Versandschachtel 6	239 mm x 164 mm x 313 mm	1297.00 g	12.27 dm ³
4058075227880	Versandschachtel 24	495 mm x 345 mm x 335 mm	6128.00 g	57.21 dm ³

Die genannten Produktnummern beschreiben die kleinste bestellbare Mengeneinheit. Eine Versandeinheit kann mehrere Einzelprodukte beinhalten. Als Bestellmenge verwenden Sie bitte das Ein- oder Mehrfache einer Versandeinheit.

Haftungsausschluss

Änderungen und Irrtümer vorbehalten. Vergewissern Sie sich, dass Sie immer den neuesten Stand verwenden.