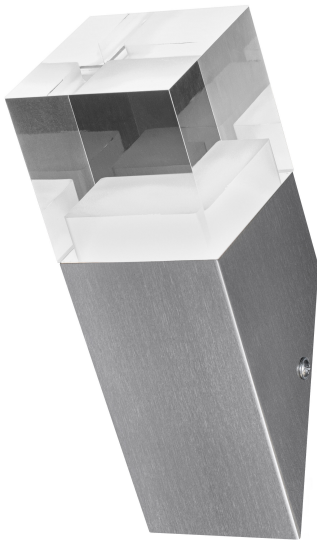


PRODUKTDATENBLATT

ENDURA Style Crystal Torch 4.5W

ENDURA® Style Crystal | Wand- und Pollerleuchten in Edelstahloptik mit indirektem Licht



Anwendungsgebiete

- Anstrahlung von Fassaden
- Eingangsbeleuchtung
- Terrassen, Balkone

Produktvorteile

- Einfache und schnelle Installation
- Energieeffizient durch LED-Technik

Produkteigenschaften

- Helle und funktionelle LED-Außenleuchten
- Verfügbar mit und ohne Bewegungssensor
- Gehäuse aus Edelstahl
- Schutzart: IP44



TECHNISCHE DATEN

Elektrische Daten

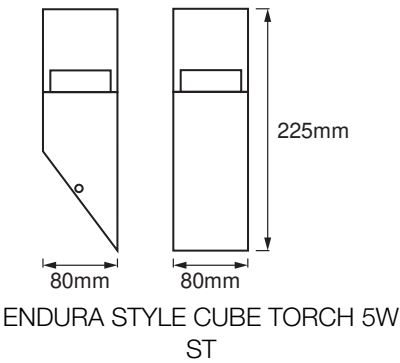
| | |
|-------------------------------|--------------|
| Nennleistung | 4,50 W |
| Nennspannung | 220...240 V |
| Netzfrequenz | 50...60 Hz |
| Netzleistungsfaktor λ | > 0,5 |
| Schutzklasse | I |
| Betriebsart | Netzspannung |

Photometrische Daten

| | |
|-----------------------------------------------|-----------|
| Lichtstrom | 400 lm |
| Gesamtlichtstrom der enthaltenen Lichtquellen | 500 lm |
| Lichtausbeute | 89 lm/W |
| Farbtemperatur | 3000 K |
| Lichtfarbe (Bezeichnung) | Warm weiß |
| Farbwiedergabeindex Ra | ≥80 |
| Standardabweichung des Farbabgleichs | < 6 sdcm |

Maße & Gewicht

| | |
|----------------|-----------|
| Länge | 80,00 mm |
| Breite | 80,00 mm |
| Höhe | 225,00 mm |
| Produktgewicht | 860,00 g |



Materialien & Farben

| | |
|-----------------------------|------------------------------|
| Produktfarbe | Stahl |
| Gehäusefarbe | Stahl |
| Gehäusematerial | Stahl |
| Material Abdeckung | Polymethylmethacrylat (PMMA) |
| Quecksilbergehalt der Lampe | 0.0 mg |

Anwendung & Installation

| | |
|-----------------------------------|-------------------------------------|
| Umgebungstemperaturbereich | -20...+40 °C |
| Anschlussart | Anschlussklemme, 3-polig (L, N, PE) |
| Schutzart | IP44 |
| Dimmbar | Nein |
| Montageart | Anbau |
| Montageort | Wand |
| Anwendungsumgebung | Außenanwendungen |
| Mit Leuchtmittel | Ja |
| Austauschbare Lichtquelleneinheit | Nein |

Lebensdauer

| | |
|-------------------------------|-----------------------|
| Lebensdauer L70/B50 bei 25 °C | 25000 h ¹⁾ |
| Anzahl der Schaltzyklen | 12500 |

¹⁾ t[h]: L70 / B50 @ 25 °C (Ta), t[h]: L80 / B10 @ 25 °C (Ta), t[h]: L90 / B10 @ 25 °C (Ta)

Zertifikate & Standards

| | |
|----------------------------------------------------------|--------------------|
| Normen | CE / EAC / UKCA |
| Leuchte mit begrenzter Oberflächentemperatur "D-Zeichen" | Nein |
| Austauschbare Lichtquelle (EPREL) | Nicht austauschbar |

Zusätzliche Produktdaten

| | |
|-----------------|------|
| BEG förderfähig | Nein |
|-----------------|------|

TECHNISCHE AUSSTATTUNG





- Vollständiges Montage- und Anschlusszubehör enthalten

Sicherheitshinweise

- Alle elektrischen Anschlüsse dürfen nur von qualifiziertem Fachpersonal ausgeführt werden.
- Vorsicht, Gefahr des elektrischen Schlages.

- Produkt der Schutzklasse I. Alle elektrisch leitfähigen, metallischen Gehäuseteile, die im Betrieb oder während der Wartung im Fehlerfall Spannung aufnehmen können, müssen durchgängig mit dem Schutzleiter verbunden sein.

DOWNLOADS

| Dokumente und Zertifikate | | Name des Dokuments |
|----------------------------------------------------------------------------------|-------------------------------------------|----------------------|
|  | Bedienungsanleitung / Sicherheitshinweise | ENDURA STYLE |
|  | Rechtliche Hinweise | Legal insert |
|  | Konformitätserklärung | ENDURA STYLE CRYSTAL |
|  | Konformitätserklärung UKCA | Fixed LUM |

VERPACKUNGSGEOMETRIEN

| EAN | Verpackungseinheit (Stück pro Einheit) | Abmessungen (Länge x Breite x Höhe) | Bruttogewicht | Volumen |
|---------------|----------------------------------------|-------------------------------------|---------------|-----------------------|
| 4058075474215 | Faltschachtel 1 | 107 mm x 107 mm x 249 mm | 938.00 g | 2.85 dm ³ |
| 4058075474222 | Versandschachtel 6 | 335 mm x 230 mm x 265 mm | 6102.00 g | 20.42 dm ³ |

Die genannten Produktnummern beschreiben die kleinste bestellbare Mengeneinheit. Eine Versandeinheit kann mehrere Einzelprodukte beinhalten. Als Bestellmenge verwenden Sie bitte das Ein- oder Mehrfache einer Versandeinheit.

Haftungsausschluss

Änderungen und Irrtümer vorbehalten. Vergewissern Sie sich, dass Sie immer den neuesten Stand verwenden.