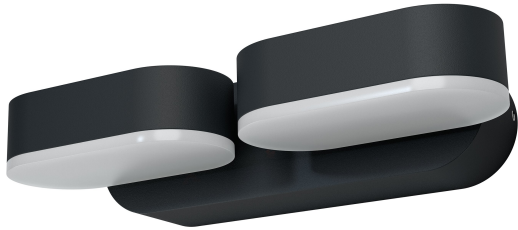


PRODUKTDATENBLATT

ENDURA Style Mini Spot II 13.5W Dark Grey

ENDURA® Style Mini Spot | Wandleuchten mit drehbarem Kopf



Anwendungsgebiete

- Außenanwendung (IP44)
- Anstrahlung von Fassaden
- Eingangsbeleuchtung
- Terrassen, Balkone

Produktvorteile

- Einfache und schnelle Installation
- Energieeffizient durch LED-Technik

Produkteigenschaften

- Helle und funktionelle LED-Außenleuchten
- Gehäuse aus Aluminiumdruckguss
- Verfügbar in zwei Gehäusefarben
- Verstellbare Module: Verstellwinkel 340°



TECHNISCHE DATEN

Elektrische Daten

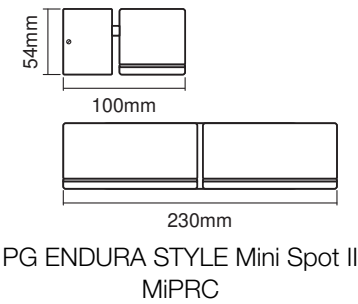
Nennleistung	13,50 W
Nennspannung	220...240 V
Netzfrequenz	50...60 Hz
Max. Anzahl der Leuchten Leitungsschutzschalter B16	100
Max. Anzahl der Leuchten Leitungsschutzschalter C16	278
Netzleistungsfaktor λ	> 0,5
Oberschwingungsgehalt	≤ 20 %
Schutzklasse	I
Betriebsart	Netzspannung

Photometrische Daten

Lichtstrom	630 lm
Gesamtlichtstrom der enthaltenen Lichtquellen	720 lm
Lichtausbeute	48 lm/W
Farbtemperatur	3000 K
Lichtfarbe (Bezeichnung)	Warm weiß
Farbwiedergabeindex Ra	> 80
Standardabweichung des Farbabgleichs	≤6 sdc _m
Photobiologische Risikogruppe gemäß EN62778	RG0
UGR	< 25

Maße & Gewicht

Länge	100,00 mm
Breite	230,00 mm
Höhe	54,00 mm
Produktgewicht	750,00 g



Materialien & Farben

Produktfarbe	Dunkelgrau
Gehäusefarbe	Dunkelgrau
Gehäusematerial	Aluminium
Material Abdeckung	Polymethylmethacrylat (PMMA)
Quecksilbergehalt der Lampe	0.0 mg

Anwendung & Installation

Umgebungstemperaturbereich	-20...+40 °C
Lagertemperaturbereich	-20...+85 °C
Anschlussart	Schraub-Anschlussklemme
Schutzart	IP44
Schutzklasse IK (Stoßfestigkeitsgrad)	IK05
Dimmbar	Nein
Montageart	Anbau
Anwendungsumgebung	Außenanwendungen
Mit Leuchtmittel	Ja
Austauschbare Lichtquelleneinheit	Nein

Lebensdauer

Lebensdauer L70/B50 bei 25 °C	30000 h ¹⁾
Anzahl der Schaltzyklen	15000

¹⁾ t[h]: L70 / B50 @ 25 °C (Ta), t[h]: L80 / B10 @ 25 °C (Ta), t[h]: L90 / B10 @ 25 °C (Ta)

Zertifikate & Standards

Normen	CE / UKCA / EAC
--------	-----------------

Leuchte mit begrenzter Oberflächentemperatur "D-Zeichen"	Nein
Austauschbare Lichtquelle (EPREL)	Nicht austauschbar

Zusätzliche Produktdaten

Anzahl Leuchtmittel	empty
BEG förderfähig	Nein





TECHNISCHE AUSSTATTUNG

- Vollständiges Montage- und Anschlusszubehör enthalten

Sicherheitshinweise

- Alle elektrischen Anschlüsse dürfen nur von qualifiziertem Fachpersonal ausgeführt werden.
- Vorsicht, Gefahr des elektrischen Schlages.
- Produkt der Schutzklasse I. Alle elektrisch leitfähigen, metallischen Gehäuseteile, die im Betrieb oder während der Wartung im Fehlerfall Spannung aufnehmen können, müssen durchgängig mit dem Schutzleiter verbunden sein.

DOWNLOADS

Dokumente und Zertifikate		Name des Dokuments
	Bedienungsanleitung / Sicherheitshinweise	ENDURA STYLE MINI SPOT
	Rechtliche Hinweise	Safety insert G11219578
	Konformitätserklärung	CE Declaration Endura Style Mini Spot
	Konformitätserklärung UKCA	Fixed LUM

VERPACKUNGSGEOMETRIEN

EAN	Verpackungseinheit (Stück pro Einheit)	Abmessungen (Länge x Breite x Höhe)	Bruttogewicht	Volumen
4099854461521	Faltschachtel 1	115 mm x 302 mm x 148 mm	1090.00 g	5.14 dm³
4099854461538	Versandschachtel 6	320 mm x 310 mm x 365 mm	6540.00 g	36.21 dm³

Die genannten Produktnummern beschreiben die kleinste bestellbare Mengeneinheit. Eine Versandeinheit kann mehrere Einzelprodukte beinhalten. Als Bestellmenge verwenden Sie bitte das Ein- oder Mehrfache einer Versandeinheit.

Haftungsausschluss

Änderungen und Irrtümer vorbehalten. Vergewissern Sie sich, dass Sie immer den neuesten Stand verwenden.