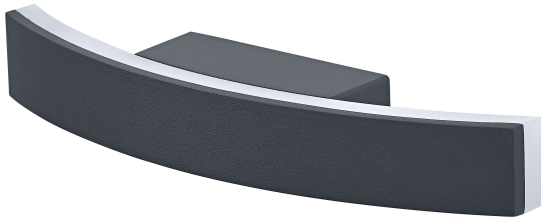


# PRODUKTDATENBLATT

## ENDURA Style Bow Wall

ENDURA® Style Bow | Wandleuchte mit indirektem Licht



### Anwendungsgebiete

- Anstrahlung von Fassaden
- Eingangsbeleuchtung
- Terrassen, Balkone

### Produktvorteile

- Einfache und schnelle Installation
- Energieeffizient durch LED-Technik

### Produkteigenschaften

- Helle und funktionelle LED-Außenleuchten
- Aluminiumgehäuse
- Schutzart: IP44



## TECHNISCHE DATEN

## Elektrische Daten

Nennleistung	7,00 W
Nennspannung	220...240 V
Netzfrequenz	50...60 Hz
Nennstrom	35,000 mA
Max. Anzahl der Leuchten Leitungsschutzschalter B16	150
Max. Anz. Leucht. an Sicherungsaut. C10 A	190
Max. Anzahl der Leuchten Leitungsschutzschalter C16	300
Netzleistungsfaktor $\lambda$	> 0,5
Oberschwingungsgehalt	≤ 20 %
Schutzklasse	I
Betriebsart	Netzspannung

## Photometrische Daten

Lichtstrom	280 lm
Lichtausbeute	40 lm/W
Farbtemperatur	3000 K
Lichtfarbe (Bezeichnung)	Warm weiß
Farbwiedergabeindex Ra	> 80
Standardabweichung des Farbabgleichs	≤6 sdc <sub>m</sub>
Photobiologische Risikogruppe gemäß EN62778	RG0
Photobiologische Risikogruppe gemäß EN62471	RG0
Ausstrahlungswinkel	355.00 °
UGR	< 25

## Maße &amp; Gewicht

Länge	270,00 mm
Breite	37,00 mm
Höhe	58,00 mm
Produktgewicht	350,00 g

ENDURA STYLE BOW WALL DG

## Materialien &amp; Farben

Produktfarbe	Dunkelgrau
Gehäusefarbe	Dunkelgrau
Gehäusematerial	Aluminium
Material Abdeckung	Polycarbonat (PC)
Quecksilbergehalt der Lampe	0.0 mg

## Anwendung &amp; Installation

Umgebungstemperaturbereich	-20...+40 °C
Lagertemperaturbereich	-20...+80 °C
Anschlussart	Anschlussklemme, 3-polig (L, N, PE)
Schutzart	IP54
Schutzklasse IK (Stoßfestigkeitsgrad)	IK07
Dimmbar	Nein
Montageart	Anbau
Anwendungsumgebung	Außenanwendungen
Mit Leuchtmittel	Ja
Austauschbare Lichtquelleneinheit	Nein

## Lebensdauer

Lebensdauer L70/B50 bei 25 °C	25000 h <sup>1)</sup>
Anzahl der Schaltzyklen	100000

<sup>1)</sup> t[h]: L70 / B50 @ 25 °C (Ta), t[h]: L80 / B10 @ 25 °C (Ta), t[h]: L90 / B10 @ 25 °C (Ta)

## Zertifikate &amp; Standards

Normen	CE / UKCA
Leuchte mit begrenzter Oberflächentemperatur "D-Zeichen"	Nein

## Zusätzliche Produktdaten

BEG förderfähig	Nein
-----------------	------





## TECHNISCHE AUSSTATTUNG

– Vollständiges Montage- und Anschlusszubehör enthalten

## Sicherheitshinweise

- Alle elektrischen Anschlüsse dürfen nur von qualifiziertem Fachpersonal ausgeführt werden.
- Vorsicht, Gefahr des elektrischen Schlages.
- Produkt der Schutzklasse I. Alle elektrisch leitfähigen, metallischen Gehäuseteile, die im Betrieb oder während der Wartung im Fehlerfall Spannung aufnehmen können, müssen durchgängig mit dem Schutzleiter verbunden sein.

## DOWNLOADS

Dokumente und Zertifikate		Name des Dokuments
	Bedienungsanleitung / Sicherheitshinweise	ENDURA STYLE BOW WALL
	Rechtliche Hinweise	Safety insert G11219578
	Konformitätserklärung	ENDURA STYLE BOW WALL DG
	Konformitätserklärung UKCA	Fixed LUM

## VERPACKUNGSGEOMETRIEN

EAN	Verpackungseinheit (Stück pro Einheit)	Abmessungen (Länge x Breite x Höhe)	Bruttogewicht	Volumen
4099854453014	Faltschachtel 1	277 mm x 48 mm x 65 mm	387.00 g	0.86 dm <sup>3</sup>
4099854453021	Versandschachtel 4	300 mm x 110 mm x 163 mm	3101.00 g	5.38 dm <sup>3</sup>

Die genannten Produktnummern beschreiben die kleinste bestellbare Mengeneinheit. Eine Versandeinheit kann mehrere Einzelprodukte beinhalten. Als Bestellmenge verwenden Sie bitte das Ein- oder Mehrfache einer Versandeinheit.

## Haftungsausschluss

Änderungen und Irrtümer vorbehalten. Vergewissern Sie sich, dass Sie immer den neuesten Stand verwenden.