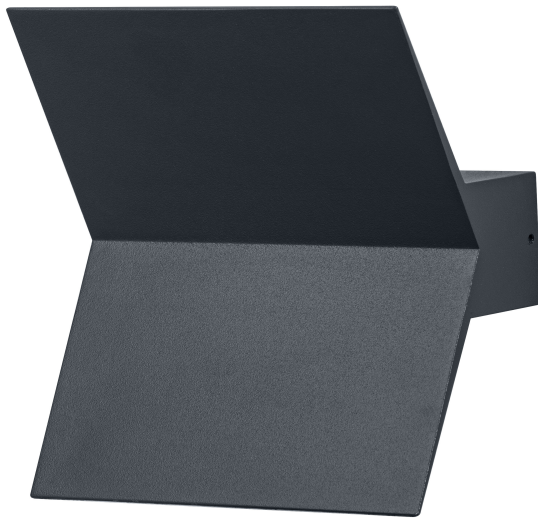


# PRODUKTDATENBLATT

## ENDURA Style Bat Wall

ENDURA® Style Bat | Wand- und Pollerleuchten mit indirektem Licht



### Anwendungsgebiete

- Anstrahlung von Fassaden
- Eingangsbeleuchtung
- Terrassen, Balkone

### Produktvorteile

- Einfache und schnelle Installation
- Energieeffizient durch LED-Technik

### Produkteigenschaften

- Helle und funktionelle LED-Außenleuchten
- Aluminiumgehäuse
- Schutzart: IP44



## TECHNISCHE DATEN

### Elektrische Daten

Nennleistung	9,50 W
Nennspannung	220...240 V
Netzfrequenz	50...60 Hz
Max. Anzahl der Leuchten Leitungsschutzschalter B16	64
Max. Anz. Leucht. an Sicherungsaut. C10 A	63
Max. Anzahl der Leuchten Leitungsschutzschalter C16	102
Netzleistungsfaktor $\lambda$	$\geq 0,5$
Oberschwingungsgehalt	< 20 %
Schutzklasse	I
Betriebsart	Netzspannung

### Photometrische Daten

Lichtstrom	580 lm
Gesamtlichtstrom der enthaltenen Lichtquellen	1000 lm
Lichtausbeute	61 lm/W
Farbtemperatur	3000 K
Lichtfarbe (Bezeichnung)	Warm weiß
Farbwiedergabeindex Ra	$\geq 80$
Standardabweichung des Farbabgleichs	$\leq 6$ sdc <sub>m</sub>
Photobiologische Risikogruppe gemäß EN62778	RG0
Photobiologische Risikogruppe gemäß EN62471	RG0
Ausstrahlungswinkel	120 °

### Maße & Gewicht

Länge	177,00 mm
Breite	169,00 mm
Höhe	84,00 mm
Produktgewicht	673,00 g

ENDURA STYLE BAT WALL DG

## Materialien &amp; Farben

Produktfarbe	Dunkelgrau
Gehäusefarbe	Dunkelgrau
Gehäusematerial	Aluminium
Material Abdeckung	Polycarbonat (PC)
Quecksilbergehalt der Lampe	0.0 mg

## Anwendung &amp; Installation

Umgebungstemperaturbereich	-20...+40 °C
Lagertemperaturbereich	-20...+80 °C
Anschlussart	Anschlussklemme, 3-polig (L, N, PE)
Schutzart	IP44
Schutzklasse IK (Stoßfestigkeitsgrad)	IK03
Dimmbar	Nein
Montageart	Anbau
Anwendungsumgebung	Außenanwendungen
Mit Leuchtmittel	Ja
Austauschbare Lichtquelleneinheit	Nein

## Lebensdauer

Lebensdauer L70/B50 bei 25 °C	25000 h <sup>1)</sup>
Anzahl der Schaltzyklen	12500

<sup>1)</sup> t[h]: L70 / B50 @ 25 °C (Ta), t[h]: L80 / B10 @ 25 °C (Ta), t[h]: L90 / B10 @ 25 °C (Ta)

## Zertifikate &amp; Standards

Normen	CE / UKCA
Leuchte mit begrenzter Oberflächentemperatur "D-Zeichen"	Nein
Austauschbare Lichtquelle (EPREL)	Nicht austauschbar

## Zusätzliche Produktdaten

BEG förderfähig	Nein
-----------------	------

## TECHNISCHE AUSSTATTUNG

– Vollständiges Montage- und Anschlusszubehör enthalten

## Sicherheitshinweise

- Alle elektrischen Anschlüsse dürfen nur von qualifiziertem Fachpersonal ausgeführt werden.
- Vorsicht, Gefahr des elektrischen Schlages.
- Produkt der Schutzklasse I. Alle elektrisch leitfähigen, metallischen Gehäuseteile, die im Betrieb oder während der Wartung im Fehlerfall Spannung aufnehmen können, müssen durchgängig mit dem Schutzleiter verbunden sein.

## DOWNLOADS

Dokumente und Zertifikate		Name des Dokuments
	Bedienungsanleitung / Sicherheitshinweise	ENDURA STYLE BAT
	Rechtliche Hinweise	Safety insert G11219578
	Konformitätserklärung	ENDURA STYLE BAT
	Konformitätserklärung UKCA	Fixed LUM

## VERPACKUNGSMFORMATIONEN

EAN	Verpackungseinheit (Stück pro Einheit)	Abmessungen (Länge x Breite x Höhe)	Bruttogewicht	Volumen
4099854461361	Faltschachtel 1	187 mm x 177 mm x 97 mm	945.00 g	3.21 dm <sup>3</sup>
4099854461378	Versandschachtel 4	370 mm x 205 mm x 220 mm	4140.00 g	16.69 dm <sup>3</sup>

Die genannten Produktnummern beschreiben die kleinste bestellbare Mengeneinheit. Eine Versandeinheit kann mehrere Einzelprodukte beinhalten. Als Bestellmenge verwenden Sie bitte das Ein- oder Mehrfache einer Versandeinheit.

## Haftungsausschluss

Änderungen und Irrtümer vorbehalten. Vergewissern Sie sich, dass Sie immer den neuesten Stand verwenden.