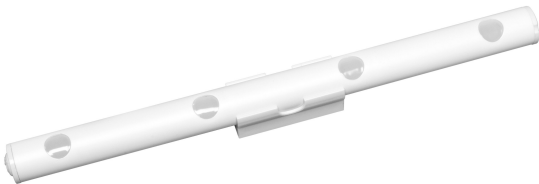


## PRODUKTDATENBLATT

### LUMIstixx

LUMIstixx® | Kleine Helfer



#### Anwendungsgebiete

- Sideboards
- Blumenarrangements
- Praktische Klebefläche oder Bohrvorrichtung
- Horizontale oder vertikale Ausrichtung an Wänden und Gegenständen möglich

#### Produktvorteile

- Sehr kompakte LED-Leuchte

#### Produkteigenschaften

- Moderne Leuchte



TECHNISCHE DATEN

Elektrische Daten

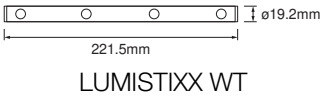
Nennleistung	0,60 W
Nennspannung	4,5 V
Netzfrequenz	0 Hz
Nennstrom	120,000 mA
Schutzklasse	III
Betriebsart	Batterie

Photometrische Daten

Lichtstrom	25 lm
Lichtausbeute	41 lm/W
Farbtemperatur	6500 K
Lichtfarbe (Bezeichnung)	Kalt weiß
Farbwiedergabeindex Ra	80
Standardabweichung des Farbabgleichs	≤6 sdc <sub>m</sub>
Ausstrahlungswinkel	120 °

Maße & Gewicht

Länge	222,00 mm
Breite	16,20 mm
Höhe	21,00 mm
Produktgewicht	70,00 g



Materialien & Farben

Produktfarbe	Weiß
Gehäusefarbe	Weiß
Gehäusematerial	Acrylnitril-Butadien-Styrol-Copolymer (ABS)
Quecksilbergehalt der Lampe	0.0 mg

Anwendung & Installation

Umgebungstemperaturbereich	-20...+60 °C
Lagertemperaturbereich	-20...+50 °C
Schutzart	IP20
Dimmbar	Nein
Montageart	Anbau
Anwendungsumgebung	Innenanwendungen
Justierbar	Ja
Mit Leuchtmittel	Ja
Austauschbare Lichtquelleneinheit	Nein

### Lebensdauer

Lebensdauer L70/B50 bei 25 °C	10000 h <sup>1)</sup>
-------------------------------	-----------------------

<sup>1)</sup> t[h]: L70 / B50 @ 25 °C (Ta), t[h]: L80 / B10 @ 25 °C (Ta), t[h]: L90 / B10 @ 25 °C (Ta)

### BATTERIE

Batterieart	Alkaline
Batteriegröße	AAA
Nennspannung der Batterie	1,5 V

### Zertifikate & Standards

Normen	CE / UKCA
Austauschbare Lichtquelle (EPREL)	Nicht austauschbar



### Zusätzliche Produktdaten

BEG förderfähig	Nein
-----------------	------

### Sicherheitshinweise

- Das Gerät ist kein Spielzeug und darf nicht unbeaufsichtigt in die Hände von Kindern gelangen oder von Kindern betrieben werden.
- Nicht geeignet zur Raumbeleuchtung im Haushalt.
- Batteriewarnung: Außerhalb der Reichweite von Kindern aufbewahren. Das Verschlucken kann zu Verätzungen, Perforation von Weichgeweben und zum Tode führen. Innerhalb von 2 Stunden ab dem Verschlucken kann es zu schweren Verbrennungen kommen. Suchen Sie sofort einen Arzt auf.
- Wenn das Batteriefach (falls zutreffend) nicht sicher schließt, verwenden Sie das Produkt bitte nicht mehr und halten Sie es von Kindern fern. Wenn Sie glauben, dass eventuell Batterien verschluckt wurden oder in ein Körperteil gelangt sind, suchen Sie sofort einen Arzt auf.
- Bitte vermeiden: Maximale Umgebungstemperatur: +35 °C. Das Ersetzen einer Batterie durch einen falschen Typ kann die Sicherheitsvorkehrungen außer Kraft setzen (z. B. bei einigen Lithium-Batterietypen). Höhe im Betrieb: 2000 m. Entsorgung einer Batterie im Feuer oder in einem heißen Ofen oder das mechanische Zerkleinern oder Schneiden einer Batterie kann zu einer Explosion führen.

### DOWNLOADS

Dokumente und Zertifikate		Name des Dokuments
	Rechtliche Hinweise	Safety Insert DECOR HELPER AND NIGHTLUX
	Konformitätserklärung	CE Declaration Lumistixx

VERPACKUNGSGEOMETRIE

EAN	Verpackungseinheit (Stück pro Einheit)	Abmessungen (Länge x Breite x Höhe)	Bruttogewicht	Volumen
4099854532054	Blase 1	23 mm x 140 mm x 400 mm	110.00 g	1.29 dm³
4099854532061	Versandschachtel 6	413 mm x 243 mm x 153 mm	908.00 g	15.35 dm³

Die genannten Produktnummern beschreiben die kleinste bestellbare Mengeneinheit. Eine Versandeinheit kann mehrere Einzelprodukte beinhalten. Als Bestellmenge verwenden Sie bitte das Ein- oder Mehrfache einer Versandeinheit.

Haftungsausschluss

Änderungen und Irrtümer vorbehalten. Vergewissern Sie sich, dass Sie immer den neuesten Stand verwenden.