

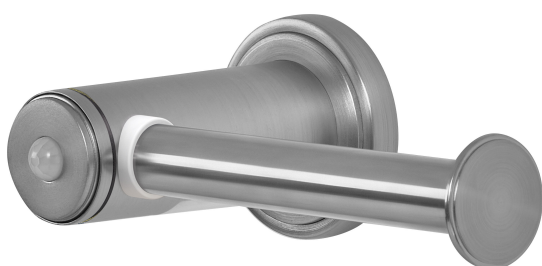
PRODUKTDATENBLATT

Bathroom Sensor Toilet Paper Holder

BATHROOM | Bad-Gadget-Serie mit Bewegungs- und Tageslichtsensor

Anwendungsgebiete

- Badezimmer (IP44)



Produktvorteile

- Einfache und schnelle Befestigung auf fast jeder Oberfläche (Klebestreifen oder Schrauben)
- Sparsamer Betrieb durch geringe Leistungsaufnahme
- Schnelle und einfache Lösung zur Aufwertung Ihres Badezimmers
- Ideale Kombination aus Funktionalität und Design

Produkteigenschaften

- Farbtemperatur: 3.000 K
- PIR-Bewegungs- und Tageslichtsensor
- Ermöglicht einen schönen, weichen und warmen Lichteffekt



TECHNISCHE DATEN

Elektrische Daten

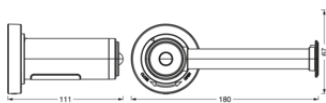
Nennleistung	0,18 W
Nennspannung	4,5 V
Nennstrom	40,000 mA
Einschaltstrom	40 mA
Einschaltstromdauer T_{h50}	40 μ s
Schutzklasse	III

Photometrische Daten

Lichtstrom	10 lm
Farbtemperatur	3000 K
Lichtfarbe (Bezeichnung)	Warm weiß
Farbwiedergabeindex Ra	≥ 80
Standardabweichung des Farbabgleichs	≤ 6 sdc
Photobiologische Risikogruppe gemäß EN62778	RG0
Photobiologische Risikogruppe gemäß EN62471	RG0
Ausstrahlungswinkel	100 °

Maße & Gewicht

Länge	180,00 mm
Breite	67,00 mm
Höhe	111,00 mm
Produktgewicht	120,00 g



PGBATHROOM TOILETPAPER
HOLDER SEN IP44MiPRCmnk

Materialien & Farben

Produktfarbe	Silber
Gehäusefarbe	Silber

Gehäusematerial	Acrylnitril-Butadien-Styrol-Copolymer (ABS)
-----------------	---

Anwendung & Installation

Umgebungstemperaturbereich	-20...+30 °C
Schutzart	IP44
Dimmbar	Nein
Montageart	Anbau
Anwendungsumgebung	Innenanwendungen
Mit Leuchtmittel	Ja
Austauschbare Lichtquelleneinheit	Nein

Lebensdauer

Anzahl der Schaltzyklen	100 000
-------------------------	---------

Sensor

Art des Sensors	Bewegung / Tageslicht
Sensor-gesteuerte Schaltzeit	20 s

BATTERIE

Batterieart	Alkaline
Batteriegröße	AAA
Anzahl enthaltener Batterien	3
Nennspannung der Batterie	1,5 V
Nominale Batteriekapazität	1100 mAh

Zertifikate & Standards

Normen	CE / UKCA
Ballwurfsicher	Nein
Austauschbare Lichtquelle (EPREL)	Nicht austauschbar

Zusätzliche Produktdaten

BEG förderfähig	Nein
-----------------	------



TECHNISCHE AUSSTATTUNG

- Zubehör für flexible Montagemöglichkeiten enthalten
- Inklusive Batterien

Sicherheitshinweise

- Das Gerät ist kein Spielzeug und darf nicht unbeaufsichtigt in die Hände von Kindern gelangen oder von Kindern betrieben werden.
- Nicht geeignet zur Raumbeleuchtung im Haushalt.
- Batteriewarnung: Außerhalb der Reichweite von Kindern aufbewahren. Das Verschlucken kann zu Verätzungen, Perforation von Weichgeweben und zum Tode führen. Innerhalb von 2 Stunden ab dem Verschlucken kann es zu schweren Verbrennungen kommen. Suchen Sie sofort einen Arzt auf.
- Wenn das Batteriefach (falls zutreffend) nicht sicher schließt, verwenden Sie das Produkt bitte nicht mehr und halten Sie es von Kindern fern. Wenn Sie glauben, dass eventuell Batterien verschluckt wurden oder in ein Körperteil gelangt sind, suchen Sie sofort einen Arzt auf.
- Bitte vermeiden: Maximale Umgebungstemperatur: +35 °C. Das Ersetzen einer Batterie durch einen falschen Typ kann die Sicherheitsvorkehrungen außer Kraft setzen (z. B. bei einigen Lithium-Batterietypen). Höhe im Betrieb: 2000 m. Entsorgung einer Batterie im Feuer oder in einem heißen Ofen oder das mechanische Zerkleinern oder Schneiden einer Batterie kann zu einer Explosion führen.

DOWNLOADS

	Dokumente und Zertifikate	Name des Dokuments
	Konformitätserklärung	BATHROOM SENSOR IP44
	Konformitätserklärung UKCA	BATHROOM SEN

VERPACKUNGSINFORMATIONEN

EAN	Verpackungseinheit (Stück pro Einheit)	Abmessungen (Länge x Breite x Höhe)	Bruttogewicht	Volumen
4058075758643	Faltschachtel 1	77 mm x 122 mm x 183 mm	196.00 g	1.72 dm ³
4058075758650	Versandschachtel 6	262 mm x 247 mm x 215 mm	1456.00 g	13.91 dm ³

Die genannten Produktnummern beschreiben die kleinste bestellbare Mengeneinheit. Eine Versandeinheit kann mehrere Einzelprodukte beinhalten. Als Bestellmenge verwenden Sie bitte das Ein- oder Mehrfache einer Versandeinheit.

Haftungsausschluss

Änderungen und Irrtümer vorbehalten. Vergewissern Sie sich, dass Sie immer den neuesten Stand verwenden.