

PRODUKTDATENBLATT

SST PAR 16 50 36° 6.5 W/2700K GU10

LED STAR+ PAR16 | LED-Reflektorlampen PAR16 mit Retrofit-Stecksockel



ANWENDUNGSGEBIETE

- Spotbeleuchtung für Lichtakzente
- Vitrinen und Schaufenster
- Verkaufs- und Präsentationsräume
- Anstrahlen wärmeempfindlicher Objekte wie Lebensmittel, Pflanzen usw.
- Einsatz im Außenbereich nur in Außenleuchten (mindestens IP65)
- Gastgewerbe
- Shops

PRODUKTVORTEILE

- Ideal für die wirtschaftliche Spotbeleuchtung
- Alternative zu Hochvolt-Halogenlampen
- Sehr geringer Energieverbrauch
- Sehr lange Lebensdauer
- Keine UV- und IR-nahen Anteile im Lichtstrahl
- Stoß- und vibrationsfest dank LED-Technologie
- Effiziente Erzeugung von weißem Licht
- Professionelles Thermomanagement
- HD-Licht-Qualität für realistische Farbwiedergabeeffekte

PRODUKTEIGENSCHAFTEN

- Professionelle LED-Lampen für Netzspannung
- Dimmbar (an vielen handelsüblichen Dimmern, siehe auch www.ledvance.de/dim)
- Sockel: GU10



- Quecksilberfreie Lampen
- Lebensdauer: bis zu 40.000 h
- HD-Licht-Qualität für sehr gute, kraftvolle Farben und brillante Kontraste

TECHNISCHE DATEN

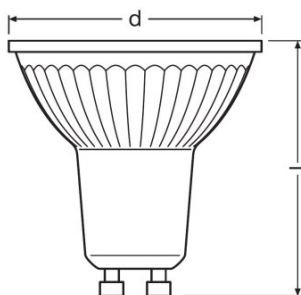
Elektrische Daten

Bemessungsleistung	6,50 W
Nennleistung	6,50 W
Nennspannung	220...240 V
Max. Anz. Lampen an Sicherungsa 10 A (B)	344
Max. Anz. Lampen an Sicherungsaus. 16 A (B)	551
Betriebsfrequenz	50...60 Hz

Photometrische Daten

Lichtstromerhalt am Nennlebensdauerende	0,70
Lichtfarbe (Bezeichnung)	Warm White
Farbtemperatur	2700 K
Lichtstrom	350 lm
Farbwiedergabeindex Ra	97
Lichtstärke	880 cd
Nennlichtstrom	350 lm
Bemessungsfarbtemperatur	2700 K

Abmessungen & Gewicht



Gesamtlänge	55,0 mm
--------------------	---------

Temperaturen & Betriebsbedingungen

Umgebungstemperaturbereich	-20...+40 °C
Maximale Temperatur am Messpunkt tc	81 °C

Lebensdauer

Nennlebensdauer	40000 h
Bemessungslampenlebensdauer	40000 h
Anzahl der Schaltzyklen	1000000

Zusätzliche Produktdaten

Sockel (Normbezeichnung)	GU10
Quecksilberfrei	Ja
Anmerkung zum Produkt	Alle technischen Parameter gelten für die ganze Lampe/Aufgrund des komplexen Herstellungsprozesses von Leuchtdioden stellen die angegebenen typischen Werte der technischen LED-Parameter nur rein statistische Größen dar, die nicht notwendigerweise den tatsächlichen technischen Parametern jedes einzelnen Produkts, das vom typischen Wert abweichen kann, entsprechen.

Einsatzmöglichkeiten

Dimmbar	Ja
----------------	----

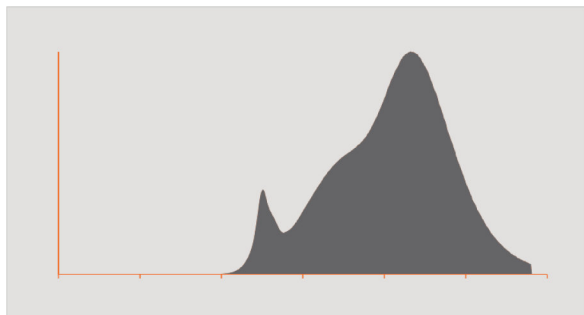
Zertifikate & Standards

Energieeffizienzklasse	A
-------------------------------	---

Klassifikationen

ILCOS	DRPAR-6,1/927-220-240-GU10-50/36
Bestellnummer	LSPAR16D50366,5

Lichtverteilung



Strahlungsverteilung

VERPACKUNGSMITTEL

Produkt-Code	Verpackungseinheit (Stück pro Einheit)	Abmessungen (Länge x Breite x Höhe)	Gewicht brutto	Volumen
4058075035553	Bliester 1	50 mm x 140 mm x 120 mm	60,00 g	0.84 dm ³
4058075035560	Versandschachtel 10	290 mm x 254 mm x 134 mm	860,00 g	9.87 dm ³

Die genannten Produktnummern beschreiben die kleinste bestellbare Mengeneinheit. Eine Versandeinheit kann mehrere Einzelprodukte beinhalten. Als Bestellmenge verwenden Sie bitte das Ein- oder Mehrfache einer Versandeinheit.

REFERENZEN / VERWEISE

Zur Konformität des Dimmens siehe

- ▶ www.ledvance.de/dim

Für weitere Produkte und aktuelle Informationen zum Thema LED-Lampen siehe

- ▶ www.ledvance.de/ledlampen

Zur Garantie siehe

- ▶ www.ledvance.de/garantie

HAFTUNGS-AUSSCHLUSS

Änderungen und Irrtümer vorbehalten. Vergewissern Sie sich, dass Sie immer den neuesten Stand verwenden.