

PRODUKTDATENBLATT

SST Active & Relax PAR 16 50 36° 5.2 W/2700K GU10

LED RELAX and ACTIVE PAR16 | LED-Reflektorlampen PAR16 mit Retrofit-Stecksockel



ANWENDUNGSGEBIETE

- Unterstützung des Bio-Rhythmus in Schlaf- und Kinderzimmern
- Außenanwendungen nur in geeigneten Leuchten

PRODUKTVORTEILE

- Erzeugt individuelle Lichtstimmungen: Warm White zum Entspannen, Cool White für Aktivität
- Einfacher Farbtemperaturwechsel durch Doppelklick des Wandschalters
- Immer passendes Licht durch zwei Lichtfarben in einer Lampe: Warm White und Cool White
- Unterstützt den Biorhythmus durch aktivierende und entspannende Lichtfarbe
- Lange Lebensdauer von bis zu 15.000 h
- Geringer Energieverbrauch
- Einfacher Lampenwechsel dank kompaktem Design
- Macht Räume multi-funktional mit einstellbaren Lichtatmosphären
- Macht aus Küchen, Wohnzimmern oder Homeoffices entweder Arbeitsbereiche oder Entspannungsräume

PRODUKTEIGENSCHAFTEN

- Bietet die Farbtemperaturen 2.700 K und 4.000 K in einer Lampe
- Steuerbar über Standard-Wandschalter
- Gute Lichtqualität; Farbwiedergabeindex $R_a \geq 80$



- Quecksilberfreie Lampen

TECHNISCHE DATEN

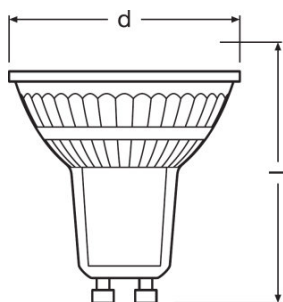
Elektrische Daten

Bemessungsleistung	5,20 W
Nennleistung	5,20 W
Nennspannung	220...240 V
Max. Anz. Lampen an Sicherungsa 10 A (B)	40
Max. Anz. Lampen an Sicherungsaus. 16 A (B)	60
Betriebsfrequenz	50...60 Hz

Photometrische Daten

Lichtstromerhalt am Nennlebensdauerende	0,70
Lichtfarbe (Bezeichnung)	Warm White
Farbtemperatur	2700 K
Lichtstrom	345 lm
Farbwiedergabeindex Ra	≥80
Lichtstärke	800 cd
Nennlichtstrom	345 lm
Bemessungsfarbtemperatur	2700 K

Abmessungen & Gewicht



Gesamtlänge	54,0 mm
--------------------	---------

Temperaturen & Betriebsbedingungen

Umgebungstemperaturbereich	-20...+40 °C
Maximale Temperatur am Messpunkt tc	78 °C

Lebensdauer

Nennlebensdauer	15000 h
------------------------	---------

Bemessungslampenlebensdauer	15000 h
Anzahl der Schaltzyklen	100000

Zusätzliche Produktdaten

Socket (Normbezeichnung)	GU10
Quecksilberfrei	Ja
Anmerkung zum Produkt	Alle technischen Parameter gelten für die ganze Lampe/Aufgrund des komplexen Herstellungsprozesses von Leuchtdioden stellen die angegebenen typischen Werte der technischen LED-Parameter nur rein statistische Größen dar, die nicht notwendigerweise den tatsächlichen technischen Parametern jedes einzelnen Produkts, das vom typischen Wert abweichen kann, entsprechen.

Einsatzmöglichkeiten

Dimmbar	Nein
----------------	------

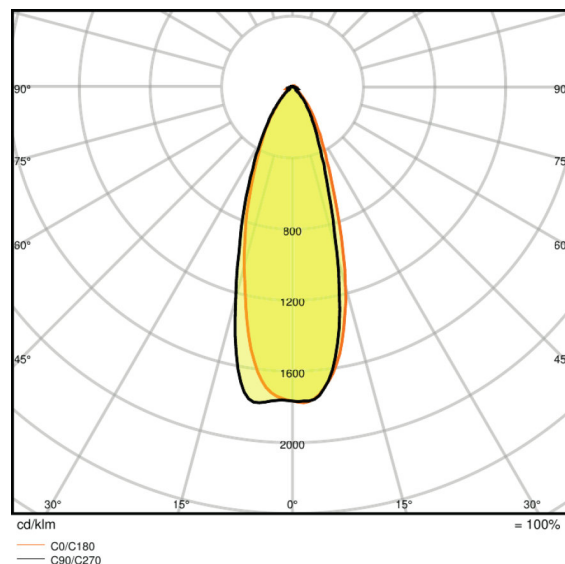
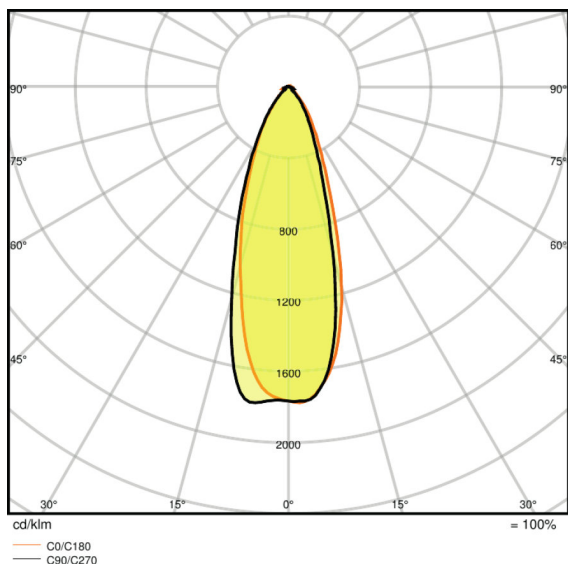
Zertifikate & Standards

Energieeffizienzklasse	A+
-------------------------------	----

Klassifikationen

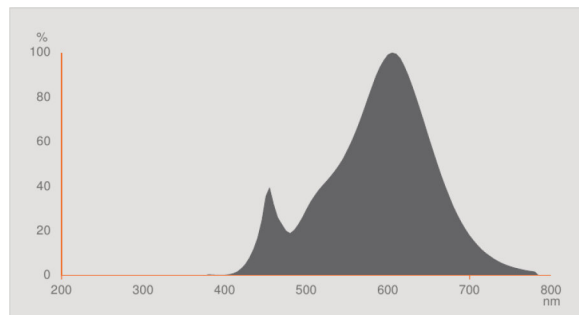
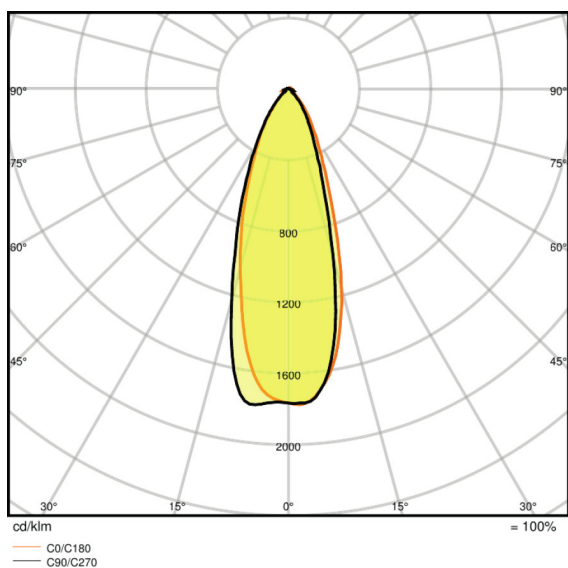
Bestellnummer	LEDPR165036ACT/
----------------------	-----------------

Lichtverteilung



LVK Polar

LVK Polar



LVK Polar

Strahlungsverteilung

VERPACKUNGSMITTEL

Produkt-Code	Verpackungseinheit (Stück pro Einheit)	Abmessungen (Länge x Breite x Höhe)	Gewicht brutto	Volumen
4058075105638	Blister 1	52 mm x 140 mm x 120 mm	84,00 g	0.87 dm ³
4058075105645	Versandschachtel 6	322 mm x 154 mm x 135 mm	612,00 g	6.69 dm ³

Die genannten Produktnummern beschreiben die kleinste bestellbare Mengeneinheit. Eine Versandeinheit kann mehrere Einzelprodukte beinhalten. Als Bestellmenge verwenden Sie bitte das Ein- oder Mehrfache einer Versandeinheit.

HAFTUNGS-AUSSCHLUSS

Änderungen und Irrtümer vorbehalten. Vergewissern Sie sich, dass Sie immer den neuesten Stand verwenden.