

PRODUKTDATENBLATT

HE XT 35 W/840

LUMILUX T5 HE XT | Leuchtstofflampen 16 mm Stabform, hocheffizient, Long Life, mit Sockel G5



ANWENDUNGSGEBIETE

- Büros
- Öffentliche Gebäude
- Industrie
- Shops
- Tunnels, Unterführungen
- Straßenbeleuchtung
- Außenanwendungen nur in geeigneten Leuchten

PRODUKTVORTEILE

- Deutlich niedrigere Gesamtbeleuchtungskosten bei Berücksichtigung der Investitions-, Wartungs- und Wechselkosten
- Niedrigere Wartungskosten durch längere Austauschintervalle
- Weniger zu entsorgende Lampen durch längere Service-Lebensdauer
- Kompatibel und leicht austauschbar mit herkömmlichen T5-Lampen
- Hohe Effizienz

PRODUKTEIGENSCHAFTEN

- Lichtausbeute: bis zu 104 lm/W
- Extrem zuverlässig: hohe Lebensdauer, geringe Frühausfallrate, 90 % Lichtstrom über die gesamte Lebensdauer
- Lange mittlere Lebensdauer: bis zu 45.000 h (mit EVG QUICKTRONIC)
- Gute Farbwiedergabestufe: 1B (R_a : 80...89)
- Dimmbar



TECHNISCHE DATEN

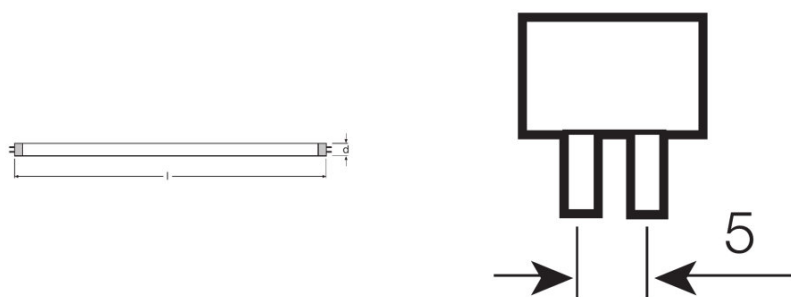
Elektrische Daten

Bemessungslichtausbeute (HF-Daten 25 °C)	89 lm/W
Bemessungsleistung	35,50 W
Nennleistung	35,00 W

Photometrische Daten

Farbwiedergabeindex Ra	≥80
Bemessungslichtstrom	3320 lm
Lichtstrom bei 25 °C	3320 lm
Lichtstrom bei 35 °C	3650 lm
Lichtfarbe	840
Bemessungsfarbtemperatur	4000 K
Nennlichtstrom	3320 lm
Lichtfarbe (Bezeichnung)	LUMILUX Cool White
Bemessungs-LLMF bei 2.000 h	0,95
Bemessungs-LLMF bei 4.000 h	0,93
Bemessungs-LLMF bei 6.000 h	0,92
Bemessungs-LLMF bei 8.000 h	0,90
Bemessungs-LLMF bei 12.000 h	0,90
Bemessungs-LLMF bei 16.000 h	0,90
Bemessungs-LLMF bei 20.000 h	0,89
Farbtemperatur	4000 K
Lichtstrom	3320 lm
Farbwiedergabeindex Ra	≥80

Abmessungen & Gewicht



Rohrdurchmesser	16 mm
Länge	1449 mm

Länge mit Sockel jedoch ohne Sockelstift	1449,00 mm
Durchmesser	16,0 mm
Maximaler Durchmesser	16,0 mm

Temperaturen & Betriebsbedingungen

Bemessung.umgeb.temp.maximal.Lichtstrom	35,0 °C
--	---------

Lebensdauer

Nutzlebensdauer	30000 h
Lebensdauer	45000 h
Bem.-Lampenüberlebensfaktor bei 2.000 h	0,99
Bem.-Lampenüberlebensfaktor bei 4.000 h	0,99
Bem.-Lampenüberlebensfaktor bei 6.000 h	0,99
Bem.-Lampenüberlebensfaktor bei 8.000 h	0,99
Bem.-Lampenüberlebensfaktor bei 12.000 h	0,99
Bem.-Lampenüberlebensfaktor bei 16.000 h	0,99
Bem.-Lampenüberlebensfaktor bei 20.000 h	0,98
Betriebsart LLMF/LSF	HF
Bemessungslampenlebensdauer	45000 h
Nennlebensdauer	45000 h

Zusätzliche Produktdaten

Sockel (Normbezeichnung)	G5
Quecksilbergehalt	2,5 mg
WEEE-Piktogramm anzeigen	Ja
Anmerkung zum Produkt	Nur für EVG-Betrieb/Die Lampen sind ausgelegt für Leuchteninnentemperaturen von 30...40 °C, das Lichtstrom-Optimum wird bei 35 °C erreicht.

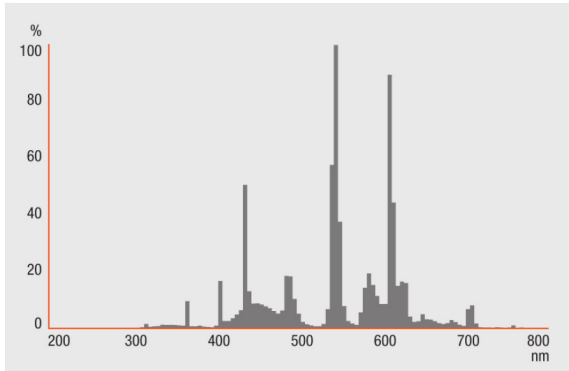
Einsatzmöglichkeiten

Dimmbar	Ja
Innenanwendung	Ja

Zertifikate & Standards

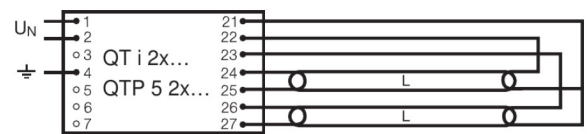
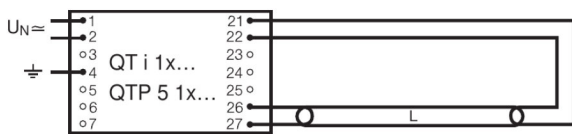
Energieeffizienzklasse	A+
Energieverbrauch	40 kWh/1000h

Lichtverteilung



Strahlungsverteilung

Wiring Diagram



Verdrahtungsplan

Verdrahtungsplan

SICHERHEITSHINWEISE

Im Falle eines Lampenbruchs: www.ledvance.de/lampenbruch

VERPACKUNGSINFORMATIONEN

Produkt-Code	Verpackungseinheit (Stück pro Einheit)	Abmessungen (Länge x Breite x Höhe)	Gewicht brutto	Volumen
4052899028661	Falzhülle 1	1460 mm x 19 mm x 19 mm	160,00 g	0.53 dm ³
4052899028678	Versandschachtel 20	1482 mm x 104 mm x 83 mm	3490,00 g	12.79 dm ³

Die genannten Produktnummern beschreiben die kleinste bestellbare Mengeneinheit. Eine Versandeinheit kann mehrere Einzelprodukte beinhalten. Als Bestellmenge verwenden Sie bitte das Ein- oder Mehrfache einer Versandeinheit.

REFERENZEN / VERWEISE

Mehr Information zur Systemgarantie und die gesamten Garantiebedingungen finden Sie im Internet unter

▶ www.ledvance.de/systemgarantie

HAFTUNGSAUSSCHLUSS

Änderungen und Irrtümer vorbehalten. Vergewissern Sie sich, dass Sie immer den neuesten Stand verwenden.

LUMILUX T5 HE XT | Leuchtstofflampen 16 mm Stabform, hocheffizient, Long Life, mit Sockel G5

Produkt-Bezeichnung	EVG-Bezeichnung	EAN	Benennungsleistung + Verlustleistung	Nennstrom	Lichtstrom bei 35 °C	Anzahl Brennstellen
HE XT 35 W/840	QT-FIT 5 1x14-35	4008321971234	38.00 W	0.17 A	3200 lm	1
	QT-FIT 5 2x14-35	4008321971258	78.00 W	0.35 A	3300 lm	2
	QTi 1x14/24/21/39 GII	4008321383334	39.00 W	0.18 A	3300 lm	1
	QTi 1x28/54/35/49 GII	4008321383358	38.00 W	0.17 A	3300 lm	1
	QTi 1x35/49/80 DIM	4050300870540	37.80 W	0.17 A	3300 lm	1
	QTi 1x35/49/80 GII	4008321383372	38.00 W	0.17 A	3300 lm	1
	QTi 2x14/24/21/39 GII	4008321383396	76.00 W	0.35 A	3300 lm	2
	QTi 2x28/54/35/49 GII	4008321383419	76.00 W	0.35 A	3300 lm	2
	QTi 2x35/49/80 DIM	4050300870984	74.00 W	0.34 A	3300 lm	2
	QTi 2x35/49/80 GII	4008321658951	77.00 W	0.36 A	3400 lm	2
	QTi 2x35/49 DIM	4050300870670	74.50 W	0.33 A	3300 lm	2
	QTi DALI 1x35/49/80 DIM	4050300870342	37.80 W	0.17 A	3300 lm	1
	QTi DALI 2x35/49/80 DIM	4050300870441	74.00 W	0.34 A	3300 lm	2
	QTi DALI 2x35/49 DIM	4050300870465	74.50 W	0.33 A	3300 lm	2
	QTP5 1x14-35	4008321329035	38.00 W	0.17 A	3300 lm	1
	QTP5 2x14-35	4008321329073	75.00 W	0.33 A	3300 lm	2