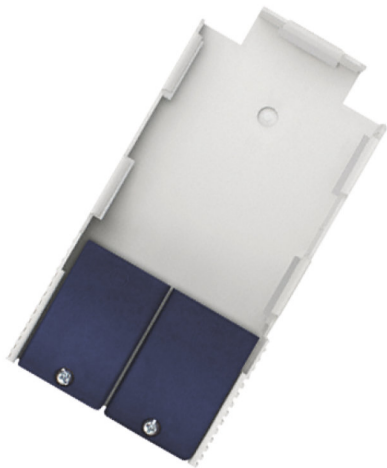


FAMILIENDATENBLATT EVG-Zubehör – Zugentlastungen



ANWENDUNGSGEBIETE

- Geeignet für Installationen im Innenbereich

PRODUKTFAMILIEN-VORTEILE

- Unabhängige Installationen durch optionale Kabelklammer für K2- und K3-Gehäuse

PRODUKTFAMILIEN-EIGENSCHAFTEN

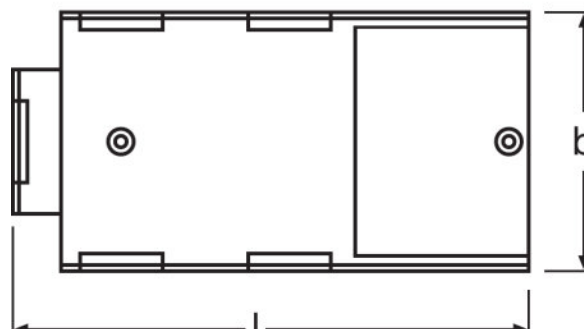
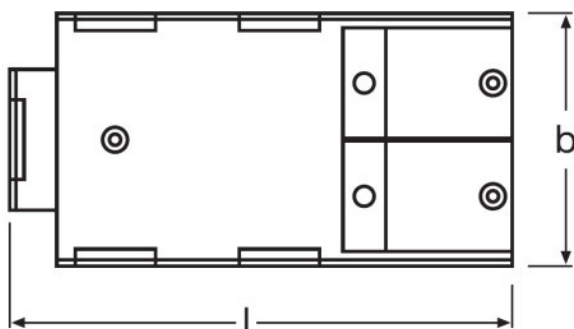
- Geeignet für diverse Kabeltypen mit einem Außendurchmesser von min. 7 mm bis max. 11 mm

TECHNISCHE DATEN

Abmessungen & Gewicht

Produkt-Bezeichnung	Länge	Breite	Höhe	Produkt-gewicht
CABLE CLAMP QT-K3	168,0 mm	84,0 mm	37,0 mm	100,00 g
CABLE CLAMP K2	147,0 mm	71,0 mm	33,0 mm	65,00 g

Produkt Grafik



CABLE CLAMP QT-K3

CABLE CLAMP K2

ANWENDUNGSHINWEIS

Für weitere Anwendungsinformationen beachten Sie bitte das Produktdatenblatt

VERKAUFS- UND TECHNISCHER SUPPORT

Verkaufs- und Technischer Support www.ledvance.de

LÄNDERSPEZIFISCHE INFORMATIONEN

Produkt-Bezeichnung	EAN	METEL-Code	SEG-No.	STK-Nummer	UK Org
CABLE CLAMP QT-K3	4008321190741	OSRQTCABCLAMK3	-	4020013	-
CABLE CLAMP K2	4008321190727	OSRQTCABCLAMK2	-	4020012	-

VERPACKUNGSINFORMATIONEN

Produkt-Code	Verpackungseinheit (Stück pro Einheit)	Abmessungen (Länge x Breite x Höhe)	Gewicht brutto	Volumen
4008321190758	Versandschachtel 10	426 mm x 88 mm x 176 mm	1191,50 g	6.60 dm ³
4008321190734	Versandschachtel 10	363 mm x 90 mm x 171 mm	927,00 g	5.59 dm ³

Die genannten Produktnummern beschreiben die kleinste bestellbare Mengeneinheit. Eine Versandeinheit kann mehrere Einzelprodukte beinhalten. Als Bestellmenge verwenden Sie bitte das Ein- oder Mehrfache einer Versandeinheit.

HAFTUNGSAUSSCHLUSS

Änderungen und Irrtümer vorbehalten. Vergewissern Sie sich, dass Sie immer den neuesten Stand verwenden.