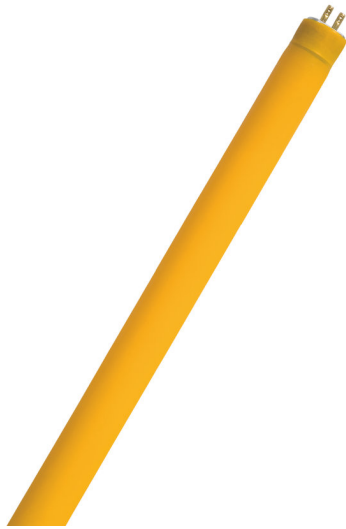


# PRODUKTDATENBLATT

## HE CHIP CONTR 28 W/62

LUMILUX CHIP control T5 | Leuchtstofflampen 16 mm Stabform, gelb, mit Sockel G5



---

### ANWENDUNGSGEBIETE

- Fertigungsanlagen zur Mikrochipherstellung
- Wo UV- und Blauanteil auf das absolute Minimum reduziert werden müssen
- Industrie
- Druckereien

---

### PRODUKTVORTEILE

- Exzellenter UV-Filter
- Lebensdauer des Schlauches entspricht der mittleren Lampenlebensdauer

---

### PRODUKTEIGENSCHAFTEN

- Ausgezeichneter Filter bei 500 nm
- Lange mittlere Lebensdauer: bis zu 24.000 h (mit EVG QUICKTRONIC)
- Dimmbar



**TECHNISCHE DATEN**

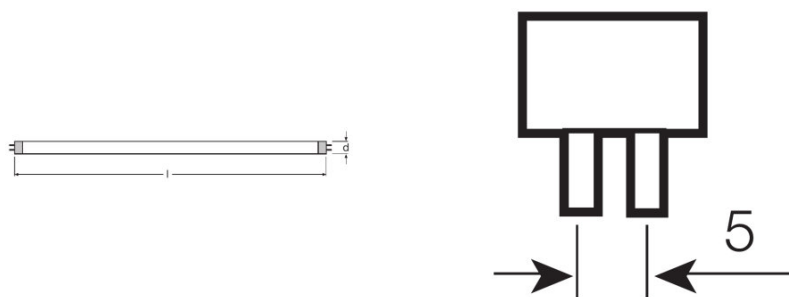
Elektrische Daten

<b>Bemessungslichtausbeute (HF-Daten 25 °C)</b>	Im Klärungsprozess durch Behörde und Standardisierungsgremium
<b>Bemessungsleistung</b>	27,90 W
<b>Nennleistung</b>	28,00 W

Photometrische Daten

<b>Bemessungslichtstrom</b>	1600 lm
<b>Lichtstrom bei 25 °C</b>	1830 lm
<b>Lichtstrom bei 35 °C</b>	2040 lm
<b>Lichtfarbe</b>	62
<b>Nennlichtstrom</b>	1600 lm
<b>Lichtfarbe (Bezeichnung)</b>	Gelb
<b>Bemessungs-LLMF bei 2.000 h</b>	0,95
<b>Bemessungs-LLMF bei 4.000 h</b>	0,93
<b>Bemessungs-LLMF bei 6.000 h</b>	0,92
<b>Bemessungs-LLMF bei 8.000 h</b>	0,90
<b>Bemessungs-LLMF bei 12.000 h</b>	0,90
<b>Bemessungs-LLMF bei 16.000 h</b>	0,90
<b>Bemessungs-LLMF bei 20.000 h</b>	0,89
<b>Lichtstrom</b>	1600 lm

Abmessungen & Gewicht



<b>Rohrdurchmesser</b>	16 mm
<b>Länge</b>	1149 mm
<b>Länge mit Sockel jedoch ohne Sockelstift</b>	1149,00 mm
<b>Durchmesser</b>	16,0 mm
<b>Maximaler Durchmesser</b>	16,0 mm

Temperaturen & Betriebsbedingungen

Bemessung.umgeb.temp.maximal.Lichtstrom	35,0 °C
---	---------

Lebensdauer

Nutzlebensdauer	19000 h <sup>1)</sup>
Lebensdauer	24000 h <sup>1)</sup>
Bem.-Lampenüberlebensfaktor bei 2.000 h	0,99
Bem.-Lampenüberlebensfaktor bei 4.000 h	0,99
Bem.-Lampenüberlebensfaktor bei 6.000 h	0,99
Bem.-Lampenüberlebensfaktor bei 8.000 h	0,99
Bem.-Lampenüberlebensfaktor bei 12.000 h	0,99
Bem.-Lampenüberlebensfaktor bei 16.000 h	0,97
Bem.-Lampenüberlebensfaktor bei 20.000 h	0,85
Betriebsart LLMF/LSF	HF
Bemessungslampenlebensdauer	24000 h
Nennlebensdauer	24000 h

<sup>1)</sup> Mit Warmstart EVG

Zusätzliche Produktdaten

Sockel (Normbezeichnung)	G5
Quecksilbergehalt	1,9 mg
WEEE-Piktogramm anzeigen	Ja
Anmerkung zum Produkt	Nur für EVG-Betrieb geeignet./Die Lampen sind ausgelegt für Leuchteninnentemperaturen von 30...40 °C, das Lichtstrom-Optimum wird bei 35 °C erreicht.

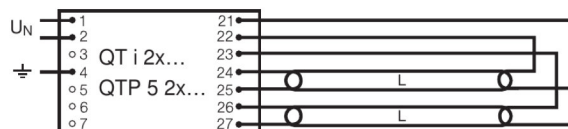
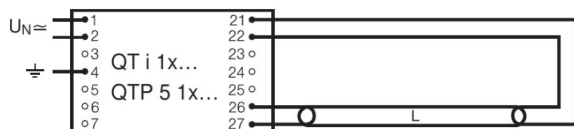
Einsatzmöglichkeiten

Innenanwendung	Ja
----------------	----

Zertifikate & Standards

Energieeffizienzklasse	A
Energieverbrauch	31 kWh/1000h

Wiring Diagram



Verdrahtungsplan

Verdrahtungsplan

SYSTEMGARANTIE

- OSRAM System+ Garantie in Kombination mit OSRAM-EVG

TECHNISCHE AUSSTATTUNG

- Geeignet für den Betrieb an elektronischen Vorschaltgeräten

SICHERHEITSHINWEISE

Lampen mit Kunststoffschlauch, Umgebungstemperaturbereich: -10...+80 °C

Lampen mit Kunststoffschlauch, maximale Lagerzeit: 5 Jahre bei 0...30 °C

Lampen mit Kunststoffschlauch, Austausch nach Erreichen der mittleren Lebensdauer (B50) erforderlich

Im Falle eines Lampenbruchs: [www.ledvance.de/lampenbruch](http://www.ledvance.de/lampenbruch)

Im Betrieb unter IEC-Standardbedingungen (freibrennend bei 25 - 40°C Umgebungstemperatur) wurde ein typischer Anstieg der Strahlungsleistung im Wellenlängenbereich < 500 nm auf bis zu 6 mW/klm je 10.000 Betriebsstunden ermittelt. Dies entspricht ca. 0,2% der gesamt emittierten Strahlungsleistung. Dieser Anstieg ist abhängig von den Einsatzbedingungen.

Beispielsweise kann sich für eine bei 80°C Umgebungstemperatur betriebene T5 HO-Lampe im Wellenlängenbereich < 500 nm ein Anstieg der Strahlungsleistung auf bis zu 50 mW/klm je 10.000 Betriebsstunden ergeben. Dies entspricht ca. 2% der gesamt emittierten Strahlungsleistung.

In photosensitiven Anwendungen sind wegen des Anstiegs an Strahlung mit Wellenlängen < 500 nm Routineprüfungen notwendig. Diese müssen eine Messung der Strahlungsstärke bei kurzen Wellenlängen und bei Bedarf einen Lampenwechsel beinhalten.

VERPACKUNGSMITTEL

Produkt-Code	Verpackungseinheit (Stück pro Einheit)	Abmessungen (Länge x Breite x Höhe)	Gewicht brutto	Volumen
4008321233424	Unverpackt 1	1160 mm x 17 mm x 23 mm	151,00 g	0.45 dm <sup>3</sup>
4008321233431	Versandschachtel 10	1192 mm x 92 mm x 43 mm	1711,00 g	4.72 dm <sup>3</sup>

Die genannten Produktnummern beschreiben die kleinste bestellbare Mengeneinheit. Eine Versandeinheit kann mehrere Einzelprodukte beinhalten. Als Bestellmenge verwenden Sie bitte das Ein- oder Mehrfache einer Versandeinheit.

---

#### REFERENZEN / VERWEISE

Mehr Information zur Systemgarantie und die gesamten Garantiebedingungen finden Sie im Internet unter

▶ [www.ledvance.de/systemgarantie](http://www.ledvance.de/systemgarantie)

---

#### HAFTUNGSAUSSCHLUSS

Änderungen und Irrtümer vorbehalten. Vergewissern Sie sich, dass Sie immer den neuesten Stand verwenden.