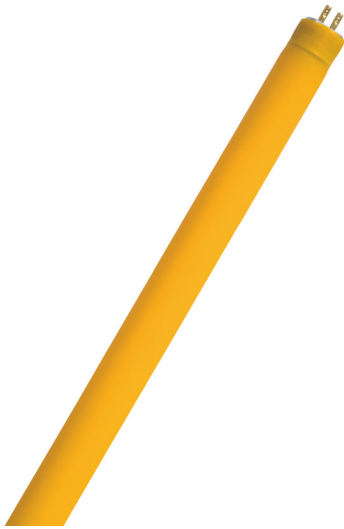


# PRODUKTDATENBLATT

## HO CHIP CONTR 54 W/62

LUMILUX CHIP control T5 | Leuchtstofflampen 16 mm Stabform, gelb, mit Sockel G5



---

### ANWENDUNGSGEBIETE

- Fertigungsanlagen zur Mikrochipherstellung
- Wo UV- und Blauanteil auf das absolute Minimum reduziert werden müssen
- Industrie
- Druckereien

---

### PRODUKTVORTEILE

- Exzellenter UV-Filter
- Lebensdauer des Schlauches entspricht der mittleren Lampenlebensdauer

---

### PRODUKTEIGENSCHAFTEN

- Ausgezeichneter Filter bei 500 nm
- Lange mittlere Lebensdauer: bis zu 24.000 h (mit EVG QUICKTRONIC)
- Dimmbar



**TECHNISCHE DATEN**

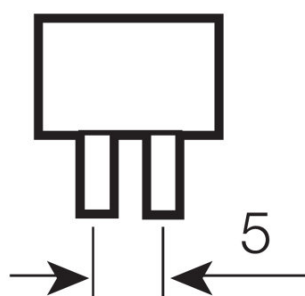
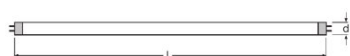
Elektrische Daten

Nennspannung	120 V
Bemessungslichtausbeute (HF-Daten 25 °C)	52 lm/W
Bemessungsleistung	54,10 W
Nennleistung	54,00 W

Photometrische Daten

Bemessungslichtstrom	2800 lm
Lichtstrom bei 25 °C	3140 lm
Lichtstrom bei 35 °C	3530 lm
Lichtfarbe	62
Nennlichtstrom	2800 lm
Lichtfarbe (Bezeichnung)	Gelb
Bemessungs-LLMF bei 2.000 h	0,95
Bemessungs-LLMF bei 4.000 h	0,93
Bemessungs-LLMF bei 6.000 h	0,92
Bemessungs-LLMF bei 8.000 h	0,90
Bemessungs-LLMF bei 12.000 h	0,90
Bemessungs-LLMF bei 16.000 h	0,90
Bemessungs-LLMF bei 20.000 h	0,89
Lichtstrom	2800 lm

Abmessungen & Gewicht



Rohrdurchmesser	16 mm
Länge	1149 mm
Länge mit Sockel jedoch ohne Sockelstift	1149,00 mm
Durchmesser	16,0 mm
Maximaler Durchmesser	16,0 mm

Temperaturen & Betriebsbedingungen

Bemessung.umgeb.temp.maximal.Lichtstrom	35,0 °C
---	---------

Lebensdauer

Nutzlebensdauer	19000 h <sup>1)</sup>
Lebensdauer	24000 h <sup>1)</sup>
Bem.-Lampenüberlebensfaktor bei 2.000 h	0,99
Bem.-Lampenüberlebensfaktor bei 4.000 h	0,99
Bem.-Lampenüberlebensfaktor bei 6.000 h	0,99
Bem.-Lampenüberlebensfaktor bei 8.000 h	0,99
Bem.-Lampenüberlebensfaktor bei 12.000 h	0,99
Bem.-Lampenüberlebensfaktor bei 16.000 h	0,97
Bem.-Lampenüberlebensfaktor bei 20.000 h	0,85
Betriebsart LLMF/LSF	HF
Bemessungslampenlebensdauer	24000 h
Nennlebensdauer	24000 h

<sup>1)</sup> Mit Warmstart EVG

Zusätzliche Produktdaten

Sockel (Normbezeichnung)	G5
Quecksilbergehalt	1,7 mg
WEEE-Piktogramm anzeigen	Ja
Anmerkung zum Produkt	Nur für EVG-Betrieb geeignet./Die Lampen sind ausgelegt für Leuchteninnentemperaturen von 30...40 °C, das Lichtstrom-Optimum wird bei 35 °C erreicht.

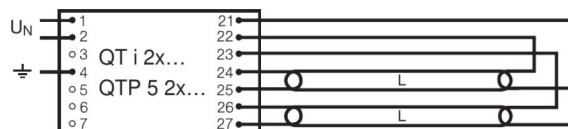
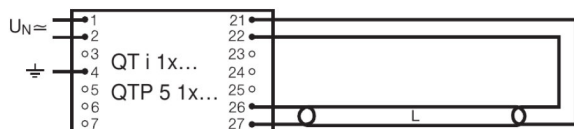
Einsatzmöglichkeiten

Innenanwendung	Ja
----------------	----

Zertifikate & Standards

Energieeffizienzklasse	B
Energieverbrauch	60 kWh/1000h

Wiring Diagram



Verdrahtungsplan

Verdrahtungsplan

SYSTEMGARANTIE

- OSRAM System+ Garantie in Kombination mit OSRAM-EVG

TECHNISCHE AUSSTATTUNG

- Geeignet für den Betrieb an elektronischen Vorschaltgeräten

SICHERHEITSHINWEISE

Lampen mit Kunststoffschlauch, Umgebungstemperaturbereich: -10...+80 °C

Lampen mit Kunststoffschlauch, maximale Lagerzeit: 5 Jahre bei 0...30 °C

Lampen mit Kunststoffschlauch, Austausch nach Erreichen der mittleren Lebensdauer (B50) erforderlich

Im Falle eines Lampenbruchs: [www.ledvance.de/lampenbruch](http://www.ledvance.de/lampenbruch)

Im Betrieb unter IEC-Standardbedingungen (freibrennend bei 25 - 40°C Umgebungstemperatur) wurde ein typischer Anstieg der Strahlungsleistung im Wellenlängenbereich < 500 nm auf bis zu 6 mW/klm je 10.000 Betriebsstunden ermittelt. Dies entspricht ca. 0,2% der gesamt emittierten Strahlungsleistung. Dieser Anstieg ist abhängig von den Einsatzbedingungen.

Beispielsweise kann sich für eine bei 80°C Umgebungstemperatur betriebene T5 HO-Lampe im Wellenlängenbereich < 500 nm ein Anstieg der Strahlungsleistung auf bis zu 50 mW/klm je 10.000 Betriebsstunden ergeben. Dies entspricht ca. 2% der gesamt emittierten Strahlungsleistung.

In photosensitiven Anwendungen sind wegen des Anstiegs an Strahlung mit Wellenlängen < 500 nm Routineprüfungen notwendig. Diese müssen eine Messung der Strahlungsstärke bei kurzen Wellenlängen und bei Bedarf einen Lampenwechsel beinhalten.

VERPACKUNGSMITTEL

Produkt-Code	Verpackungseinheit (Stück pro Einheit)	Abmessungen (Länge x Breite x Höhe)	Gewicht brutto	Volumen
4008321233400	Unverpackt 1	1165 mm x 17 mm x 17 mm	150,00 g	0.34 dm <sup>3</sup>
4008321233417	Versandschachtel 10	1192 mm x 43 mm x 92 mm	1676,00 g	4.72 dm <sup>3</sup>

Die genannten Produktnummern beschreiben die kleinste bestellbare Mengeneinheit. Eine Versandeinheit kann mehrere Einzelprodukte beinhalten. Als Bestellmenge verwenden Sie bitte das Ein- oder Mehrfache einer Versandeinheit.

---

#### REFERENZEN / VERWEISE

Mehr Information zur Systemgarantie und die gesamten Garantiebedingungen finden Sie im Internet unter

▶ [www.ledvance.de/systemgarantie](http://www.ledvance.de/systemgarantie)

---

#### HAFTUNGSAUSSCHLUSS

Änderungen und Irrtümer vorbehalten. Vergewissern Sie sich, dass Sie immer den neuesten Stand verwenden.