

FAMILIENDATENBLATT

LUMILUX T5 HO

Leuchtstofflampen 16 mm Stabform, hoher Lichtstrom, mit Sockel G5



ANWENDUNGSGEBIETE

- Industrie
- Öffentliche Gebäude
- Büros
- Tunnels, Unterführungen
- Parkgaragen
- Außenanwendungen nur in geeigneten Leuchten

PRODUKTVORTEILE

- Ausgezeichneter Lichtstrom
- Bis zu 20 % wirtschaftlicher als LUMILUX T8
- Bis zu 50 % weniger Volumen als die vergleichbaren T8

PRODUKTEIGENSCHAFTEN

- Sehr guter Lichtstromerhalt: 90 % über die gesamte Service-Lebensdauer der Lampe
- Lange mittlere Lebensdauer: bis zu 24.000 h (mit EVG QUICKTRONIC)
- Gute Farbwiedergabestufe: 1B (R_a : 80...89)
- Dimmbar



TECHNISCHE DATEN

Produkt-Bezeichnung	Elektrische Daten	Photometrische Daten								Abmessungen & Gewicht	
	Nennleistung	Farbwiedergabeindex Ra	Lichtstrom bei 25°C	Lichtstrom bei 35 °C	Farbtemperatur	Lichtfarbe (Bezeichnung)	Farbtemperatur	Lichtstrom	Farbwiedergabeindex Ra	Rohrdurchmesser	Länge mit Sockel jedoch ohne Sockelstift
HO 24 W/827 ¹⁾	24,00 W	≥80	1750 lm	2000 lm	2700 K	LUMILUX INTERNA	2700 K	1750 lm	≥80	16 mm	549,00 mm
HO 24 W/830 ¹⁾	24,00 W	≥80	1750 lm	2000 lm	3000 K	LUMILUX Warm White	3000 K	1750 lm	≥80	16 mm	549,00 mm
HO 24 W/840 ¹⁾	24,00 W	≥80	1750 lm	2000 lm	4000 K	LUMILUX Cool White	4000 K	1750 lm	≥80	16 mm	549,00 mm
HO 24 W/865 ¹⁾	24,00 W	≥80	1600 lm	1900 lm	6500 K	LUMILUX Cool Daylight	6500 K	1600 lm	≥80	16 mm	549,00 mm
HO 39 W/827 ¹⁾	38,00 W	≥80	3100 lm	3500 lm	2700 K	LUMILUX INTERNA	2700 K	3100 lm	≥80	16 mm	849,00 mm
HO 39 W/865 ¹⁾	38,00 W	≥80	2850 lm	3325 lm	6500 K	LUMILUX Cool Daylight	6500 K	2850 lm	≥80	16 mm	849,00 mm
HO 39 W/830 ¹⁾	38,00 W	≥80	3100 lm	3500 lm	3000 K	LUMILUX Warm White	3000 K	3100 lm	≥80	16 mm	849,00 mm
HO 39 W/840 ¹⁾	39,00 W	≥80	3100 lm	3500 lm	4000 K	LUMILUX Cool White	4000 K	3100 lm	≥80	16 mm	849,00 mm
HO 49 W/827 ¹⁾	49,00 W	≥80	4310 lm	4900 lm	2700 K	LUMILUX INTERNA	2700 K	4310 lm	≥80	16 mm	1449,00 mm
HO 49 W/830 ¹⁾	49,00 W	≥80	4310 lm	4900 lm	3000 K	LUMILUX Warm White	3000 K	4310 lm	≥80	16 mm	1449,00 mm
HO 49 W/840 ¹⁾	49,00 W	≥80	4310 lm	4900 lm	4000 K	LUMILUX Cool White	4000 K	4310 lm	≥80	16 mm	1449,00 mm
HO 49 W/865 ¹⁾	49,00 W	≥80	4100 lm	4600 lm	6500 K	LUMILUX Cool Daylight	6500 K	4100 lm	≥80	16 mm	1449,00 mm
HO 54 W/827 ¹⁾	54,00 W	≥80	4450 lm	5000 lm	2700 K	LUMILUX INTERNA	2700 K	4450 lm	≥80	16 mm	1149,00 mm
HO 54 W/830 ¹⁾	54,00 W	≥80	4450 lm	5000 lm	3000 K	LUMILUX Warm White	3000 K	4450 lm	≥80	16 mm	1149,00 mm
HO 54 W/835 ¹⁾	54,00 W	≥80	4450 lm	5000 lm	3500 K	LUMILUX White	3500 K	4450 lm	≥80	16 mm	1149,00 mm

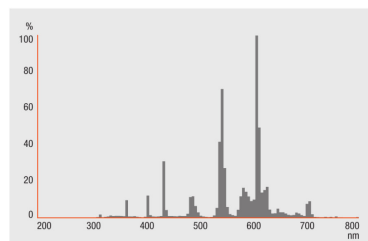
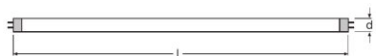
Produkt-Bezeichnung	Elektrische Daten	Photometrische Daten								Abmessungen & Gewicht	
	Nennleistung	Farbwiedergabeindex Ra	Lichtstrom bei 25°C	Lichtstrom bei 35 °C	Farbtemperatur	Lichtfarbe (Bezeichnung)	Farbtemperatur	Lichtstrom	Farbwiedergabeindex Ra	Rohrdurchmesser	Länge mit Sockel jedoch ohne Sockelstift
HO 54 W/840 ¹⁾	54,00 W	≥80	4450 lm	5000 lm	4000 K	LUMILUX Cool White	4000 K	4450 lm	≥80	16 mm	1149,00 mm
HO 54 W/865 ¹⁾	54,00 W	≥80	4100 lm	4750 lm	6500 K	LUMILUX Cool Daylight	6500 K	4100 lm	≥80	16 mm	1149,00 mm
HO 80 W/827 ¹⁾	80,00 W	≥80	6150 lm	7000 lm	2700 K	LUMILUX INTERNA	2700 K	6150 lm	≥80	16 mm	1449,00 mm
HO 80 W/830 ¹⁾	80,00 W	≥80	6150 lm	7000 lm	3000 K	LUMILUX Warm White	3000 K	6150 lm	≥80	16 mm	1449,00 mm
HO 80 W/840 ¹⁾	80,00 W	≥80	6150 lm	7000 lm	4000 K	LUMILUX Cool White	4000 K	6150 lm	≥80	16 mm	1449,00 mm
HO 80 W/865 ¹⁾	80,00 W	≥80	5700 lm	6650 lm	6500 K	LUMILUX Cool Daylight	6500 K	5700 lm	≥80	16 mm	1449,00 mm

Produkt-Bezeichnung	Temperaturen & Betriebsbedingungen	Lebensdauer		Zusätzliche Produktdaten		Einsatzmöglichkeiten	Zertifikate & Standards	
	Bemessung, umgeb. temp. maximal. Lichtstrom	Nutzlebensdauer	Lebensdauer	Sockel (Normbezeichnung)	Fachgerecht zu entsorgen nach WEEE	Dimmbar	Energieeffizienzklasse	Energieverbrauch
HO 24 W/827 ¹⁾	35,0 °C	19000 h ²⁾	24000 h ²⁾	G5	Ja	Ja	A	25 kWh/1000h
HO 24 W/830 ¹⁾	35,0 °C	19000 h ²⁾	24000 h ²⁾	G5	Ja	Ja	A	25 kWh/1000h
HO 24 W/840 ¹⁾	35,0 °C	19000 h ²⁾	24000 h ²⁾	G5	Ja	Ja	A	25 kWh/1000h
HO 24 W/865 ¹⁾	35,0 °C	19000 h ²⁾	24000 h ²⁾	G5	Ja	Ja	A	25 kWh/1000h
HO 39 W/827 ¹⁾	35,0 °C	19000 h ²⁾	24000 h ²⁾	G5	Ja	Ja	A+	42 kWh/1000h
HO 39 W/865 ¹⁾	35,0 °C	19000 h ²⁾	24000 h ²⁾	G5	Ja	Ja	A	42 kWh/1000h
HO 39 W/830 ¹⁾	35,0 °C	19000 h ²⁾	24000 h ²⁾	G5	Ja	Ja	A+	42 kWh/1000h

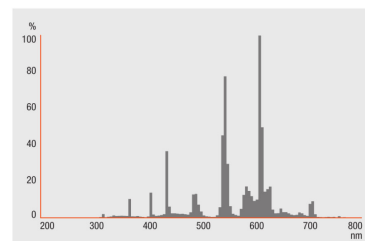
Produkt-Bezeichnung	Temperaturen & Betriebsbedingungen	Lebensdauer		Zusätzliche Produktdaten		Einsatzmöglichkeiten	Zertifikate & Standards	
	Bemesung, umgeb. temp. maximal. Lichtstrom	Nutzlebensdauer	Lebensdauer	Sockel (Normbezeichnung)	Fachgerecht zu entsorgen nach WEEE	Dimmbar	Energieeffizienzklasse	Energieverbrauch
HO 39 W/840 ¹⁾	35,0 °C	19000 h ²⁾	24000 h ²⁾	G5	Ja	Ja	A+	42 kWh/1000h
HO 49 W/827 ¹⁾	35,0 °C	19000 h ²⁾	24000 h ²⁾	G5	Ja	Ja	A+	55 kWh/1000h
HO 49 W/830 ¹⁾	35,0 °C	19000 h ²⁾	24000 h ²⁾	G5	Ja	Ja	A+	55 kWh/1000h
HO 49 W/840 ¹⁾	35,0 °C	19000 h ²⁾	24000 h ²⁾	G5	Ja	Ja	A+	55 kWh/1000h
HO 49 W/865 ¹⁾	35,0 °C	19000 h ²⁾	24000 h ²⁾	G5	Ja	Ja	A+	55 kWh/1000h
HO 54 W/827 ¹⁾	35,0 °C	19000 h ²⁾	24000 h ²⁾	G5	Ja	Ja	A+	60 kWh/1000h
HO 54 W/830 ¹⁾	35,0 °C	19000 h ²⁾	24000 h ²⁾	G5	Ja	Ja	A+	60 kWh/1000h
HO 54 W/835 ¹⁾		19000 h ²⁾	24000 h ²⁾	G5	Ja	Ja		
HO 54 W/840 ¹⁾	35,0 °C	19000 h ²⁾	24000 h ²⁾	G5	Ja	Ja	A+	60 kWh/1000h
HO 54 W/865 ¹⁾	35,0 °C	19000 h ²⁾	24000 h ²⁾	G5	Ja	Ja	A	60 kWh/1000h
HO 80 W/827 ¹⁾		19000 h ²⁾	24000 h ²⁾	G5	Ja	Ja		
HO 80 W/830 ¹⁾	35,0 °C	19000 h ²⁾	24000 h ²⁾	G5	Ja	Ja	A	88 kWh/1000h
HO 80 W/840 ¹⁾	35,0 °C	19000 h ²⁾	24000 h ²⁾	G5	Ja	Ja	A	88 kWh/1000h
HO 80 W/865 ¹⁾	35,0 °C	19000 h ²⁾	24000 h ²⁾	G5	Ja	Ja	A	88 kWh/1000h

¹⁾ Nur für EVG-Betrieb geeignet./Die Lampen sind ausgelegt für Leuchteninnentemperaturen von 30...40 °C, das Lichtstrom-Optimum wird bei 35 °C erreicht.

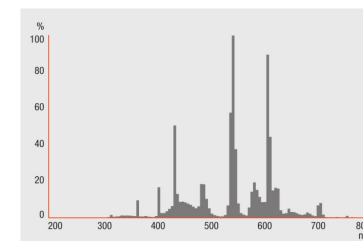
²⁾ Mit Warmstart EVG



HO 24 W/827, HO 39 W/827, HO 49 W/827, HO 54 W/827

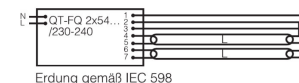
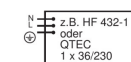
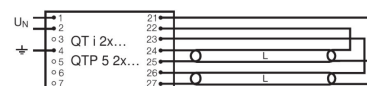
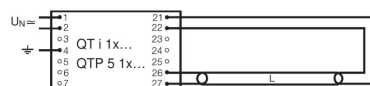
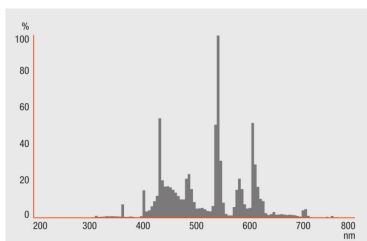


HO 24 W/830, HO 39 W/830, HO 49 W/830, HO 54 W/830, HO 80 W/830



HO 24 W/840, HO 39 W/840, HO 49 W/840, HO 54 W/840, HO 80 W/840

HO 24 W/827, HO 24 W/830, HO 24 W/840, HO 24 W/865, HO 39 W/827, HO 39 W/865, HO 39 W/830, HO 39 W/840, HO 49 W/827, HO 49 W/830, HO 49 W/840, HO 49 W/865, HO 54 W/827, HO 54 W/830, HO 54 W/835, HO 54 W/840, HO 54 W/865, HO 80 W/827, HO 80 W/830, HO 80 W/840, HO 80 W/865



HO 24 W/865, HO 39 W/865, HO 49 W/865, HO 54 W/865, HO 80 W/865

HO 24 W/827, HO 24 W/830, HO 24 W/840, HO 24 W/865, HO 39 W/827, HO 39 W/865, HO 39 W/830, HO 39 W/840, HO 49 W/827, HO 49 W/830, HO 49 W/840, HO 49 W/865, HO 54 W/827, HO 54 W/830, HO 54 W/835, HO 54 W/840, HO 54 W/865, HO 80 W/827, HO 80 W/830, HO 80 W/840, HO 80 W/865

HO 24 W/827, HO 24 W/830, HO 24 W/840, HO 24 W/865, HO 39 W/827, HO 39 W/865, HO 39 W/830, HO 39 W/840, HO 49 W/827, HO 49 W/830, HO 49 W/840, HO 49 W/865, HO 54 W/827, HO 54 W/830, HO 54 W/835, HO 54 W/840, HO 54 W/865, HO 80 W/827, HO 80 W/830, HO 80 W/840, HO 80 W/865

HO 54 W/830, HO 54 W/840, HO 54 W/865

SYSTEMGARANTIE

OSRAM System+ Garantie in Kombination mit OSRAM-EVG

SICHERHEITSHINWEISE

Im Falle eines Lampenbruchs: www.ledvance.de/lampenbruch

ANWENDUNGSHINWEIS

Für weitere Anwendungsinformationen beachten Sie bitte das Produktdatenblatt

VERPACKUNGSINFORMATIONEN

Produkt-Code	Verpackungseinheit (Stück pro Einheit)	Abmessungen (Länge x Breite x Höhe)	Gewicht brutto	Volumen
4008321330543	Versandschachtel 10	633 mm x 51 mm x 232 mm	944,00 g	7.49 dm ³
4050300646084	Versandschachtel 20	587 mm x 90 mm x 110 mm	1473,00 g	5.81 dm ³
4050300453507	Versandschachtel 40	600 mm x 88 mm x 194 mm	2485,00 g	10.24 dm ³
4050300591674	Versandschachtel 20	587 mm x 90 mm x 110 mm	1473,00 g	5.81 dm ³
4050300453484	Versandschachtel 40	600 mm x 83 mm x 194 mm	2409,00 g	9.66 dm ³
4050300591650	Versandschachtel 20	582 mm x 83 mm x 104 mm	1351,00 g	5.02 dm ³
4050300453460	Versandschachtel 40	600 mm x 83 mm x 194 mm	2449,00 g	9.66 dm ³
4050300591636	Versandschachtel 20	587 mm x 90 mm x 110 mm	1626,00 g	5.81 dm ³
4008321330529	Versandschachtel 10	933 mm x 46 mm x 232 mm	1394,00 g	9.96 dm ³
4050300646145	Versandschachtel 40	900 mm x 88 mm x 194 mm	3530,00 g	15.36 dm ³
4050300453521	Versandschachtel 40	900 mm x 92 mm x 194 mm	4054,00 g	16.06 dm ³
4050300591698	Versandschachtel 20	882 mm x 83 mm x 104 mm	2280,00 g	7.61 dm ³
4050300453569	Versandschachtel 40	900 mm x 83 mm x 194 mm	3414,00 g	14.49 dm ³
4050300591735	Versandschachtel 20	887 mm x 90 mm x 110 mm	2134,00 g	8.78 dm ³
4050300453545	Versandschachtel 40	900 mm x 93 mm x 194 mm	3614,00 g	16.24 dm ³

Produkt-Code	Verpackungseinheit (Stück pro Einheit)	Abmessungen (Länge x Breite x Höhe)	Gewicht brutto	Volumen
4050300591711	Versandschachtel 20	882 mm x 83 mm x 104 mm	2060,00 g	7.61 dm ³
4008321110664	Versandschachtel 20	1482 mm x 83 mm x 104 mm	3450,00 g	12.79 dm ³
4050300657165	Versandschachtel 40	1500 mm x 97 mm x 194 mm	6090,00 g	28.23 dm ³
4008321110671	Versandschachtel 20	1482 mm x 94 mm x 104 mm	3510,00 g	14.49 dm ³
4050300657141	Versandschachtel 40	1500 mm x 93 mm x 194 mm	6258,00 g	27.06 dm ³
4008321110688	Versandschachtel 20	1482 mm x 83 mm x 104 mm	3450,00 g	12.79 dm ³
4008321110749	Versandschachtel 40	1500 mm x 94 mm x 194 mm	6258,00 g	27.35 dm ³
4008321110695	Versandschachtel 20	1482 mm x 83 mm x 104 mm	3450,00 g	12.79 dm ³
4008321331311	Versandschachtel 10	1233 mm x 46 mm x 232 mm	1520,00 g	13.16 dm ³
4050300646169	Versandschachtel 20	1182 mm x 83 mm x 104 mm	2712,50 g	10.20 dm ³
4050300453422	Versandschachtel 40	1200 mm x 83 mm x 194 mm	4813,00 g	19.32 dm ³
4050300591612	Versandschachtel 20	1182 mm x 83 mm x 104 mm	2712,50 g	10.20 dm ³
4050300776484	Versandschachtel 20	1182 mm x 92 mm x 104 mm	2712,50 g	11.31 dm ³
4050300453408	Versandschachtel 40	1200 mm x 83 mm x 194 mm	4713,00 g	19.32 dm ³
4050300591599	Versandschachtel 20	1182 mm x 83 mm x 91 mm	2662,50 g	8.93 dm ³
4050300453385	Versandschachtel 40	1200 mm x 98 mm x 194 mm	4713,00 g	22.81 dm ³

Produkt-Code	Verpackungseinheit (Stück pro Einheit)	Abmessungen (Länge x Breite x Höhe)	Gewicht brutto	Volumen
4050300591575	Versandschachtel 20	1182 mm x 83 mm x 104 mm	2662,50 g	10.20 dm ³
4050300646220	Versandschachtel 40	1500 mm x 83 mm x 194 mm	6258,00 g	24.15 dm ³
4050300515144	Versandschachtel 40	1500 mm x 96 mm x 194 mm	5173,00 g	27.94 dm ³
4050300591834	Versandschachtel 20	1482 mm x 104 mm x 91 mm	3058,00 g	14.03 dm ³
4050300515168	Versandschachtel 40	1500 mm x 83 mm x 194 mm	6258,00 g	24.15 dm ³
4050300591858	Versandschachtel 20	1482 mm x 83 mm x 104 mm	3450,00 g	12.79 dm ³
4050300515120	Versandschachtel 40	1500 mm x 107 mm x 194 mm	6258,00 g	31.14 dm ³
4050300591810	Versandschachtel 20	1482 mm x 83 mm x 104 mm	3450,00 g	12.79 dm ³

Die genannten Produktnummern beschreiben die kleinste bestellbare Mengeneinheit. Eine Versandeinheit kann mehrere Einzelprodukte beinhalten. Als Bestellmenge verwenden Sie bitte das Ein- oder Mehrfache einer Versandeinheit.

REFERENZEN / VERWEISE

Mehr Information zur Systemgarantie und die gesamten Garantiebedingungen finden Sie im Internet unter

▶ www.ledvance.de/systemgarantie

HAFTUNGSAUSSCHLUSS

Änderungen und Irrtümer vorbehalten. Vergewissern Sie sich, dass Sie immer den neuesten Stand verwenden.