

PRODUKTDATENBLATT

HO 24 W/827

LUMILUX T5 HO | Leuchtstofflampen 16 mm Stabform, hoher Lichtstrom, mit Sockel G5



ANWENDUNGSGEBIETE

- Industrie
- Öffentliche Gebäude
- Büros
- Tunnels, Unterführungen
- Parkgaragen
- Außenanwendungen nur in geeigneten Leuchten

PRODUKTVORTEILE

- Ausgezeichneter Lichtstrom
- Bis zu 20 % wirtschaftlicher als LUMILUX T8
- Bis zu 50 % weniger Volumen als die vergleichbaren T8

PRODUKTEIGENSCHAFTEN

- Sehr guter Lichtstromerhalt: 90 % über die gesamte Service-Lebensdauer der Lampe
- Lange mittlere Lebensdauer: bis zu 24.000 h (mit EVG QUICKTRONIC)
- Gute Farbwiedergabestufe: 1B (R_a : 80...89)
- Dimmbar



TECHNISCHE DATEN

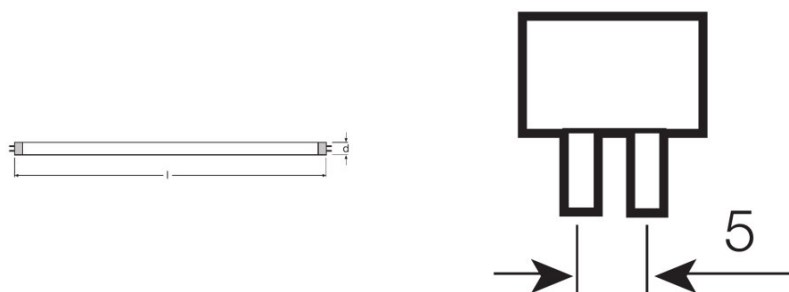
Elektrische Daten

Nennspannung	77 V
Bemessungslichtausbeute (HF-Daten 25 °C)	73 lm/W
Bemessungsleistung	22,50 W
Nennleistung	24,00 W

Photometrische Daten

Farbwiedergabeindex Ra	≥80
Bemessungslichtstrom	1750 lm
Lichtstrom bei 25 °C	1750 lm
Lichtstrom bei 35 °C	2000 lm
Lichtfarbe	827
Bemessungsfarbtemperatur	2700 K
Nennlichtstrom	1750 lm
Lichtfarbe (Bezeichnung)	LUMILUX INTERNA
Bemessungs-LLMF bei 2.000 h	0,95
Bemessungs-LLMF bei 4.000 h	0,93
Bemessungs-LLMF bei 6.000 h	0,92
Bemessungs-LLMF bei 8.000 h	0,90
Bemessungs-LLMF bei 12.000 h	0,90
Bemessungs-LLMF bei 16.000 h	0,90
Bemessungs-LLMF bei 20.000 h	0,89
Farbtemperatur	2700 K
Lichtstrom	1750 lm
Farbwiedergabeindex Ra	≥80

Abmessungen & Gewicht



Rohrdurchmesser	16 mm
-----------------	-------

Länge	549,0 mm
Länge mit Sockel jedoch ohne Sockelstift	549,00 mm
Durchmesser	16,0 mm
Maximaler Durchmesser	16,0 mm

Temperaturen & Betriebsbedingungen

Bemessung.umgeb.temp.maximal.Lichtstrom	35,0 °C
--	---------

Lebensdauer

Nutzlebensdauer	19000 h ¹⁾
Lebensdauer	24000 h ¹⁾
Bem.-Lampenüberlebensfaktor bei 2.000 h	0,99
Bem.-Lampenüberlebensfaktor bei 4.000 h	0,99
Bem.-Lampenüberlebensfaktor bei 6.000 h	0,99
Bem.-Lampenüberlebensfaktor bei 8.000 h	0,99
Bem.-Lampenüberlebensfaktor bei 12.000 h	0,99
Bem.-Lampenüberlebensfaktor bei 16.000 h	0,97
Bem.-Lampenüberlebensfaktor bei 20.000 h	0,85
Betriebsart LLMF/LSF	HF
Bemessungslampenlebensdauer	24000 h
Nennlebensdauer	24000 h

¹⁾ Mit Warmstart EVG

Zusätzliche Produktdaten

Sockel (Normbezeichnung)	G5
Quecksilbergehalt	1,7 mg
WEEE-Piktogramm anzeigen	Ja
Anmerkung zum Produkt	Nur für EVG-Betrieb geeignet./Die Lampen sind ausgelegt für Leuchteninnentemperaturen von 30...40 °C, das Lichtstrom-Optimum wird bei 35 °C erreicht.

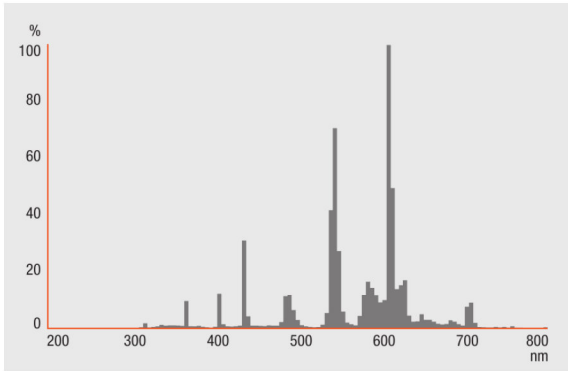
Einsatzmöglichkeiten

Dimmbar	Ja
Innenanwendung	Ja

Zertifikate & Standards

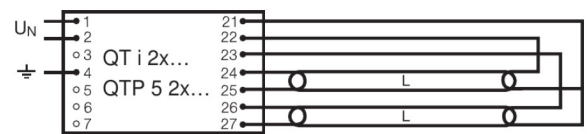
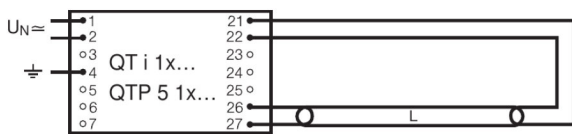
Energieeffizienzklasse	A
Energieverbrauch	25 kWh/1000h

Lichtverteilung



Strahlungsverteilung

Wiring Diagram



Verdrahtungsplan

Verdrahtungsplan

SYSTEMGARANTIE

OSRAM System+ Garantie in Kombination mit OSRAM-EVG

SICHERHEITSHINWEISE

Im Falle eines Lampenbruchs: www.ledvance.de/lampenbruch

VERPACKUNGSGEOMETRIEN

Produkt-Code	Verpackungseinheit (Stück pro Einheit)	Abmessungen (Länge x Breite x Höhe)	Gewicht brutto	Volumen
4008321330536	Falthülle 1	610 mm x 21 mm x 46 mm	72,50 g	0.59 dm ³
4008321330543	Versandschachtel 10	633 mm x 51 mm x 232 mm	944,00 g	7.49 dm ³
4050300646077	Falthülle 1	570 mm x 20 mm x 23 mm	67,50 g	0.26 dm ³
4050300646084	Versandschachtel 20	587 mm x 90 mm x 110 mm	1473,00 g	5.81 dm ³

Die genannten Produktnummern beschreiben die kleinste bestellbare Mengeneinheit. Eine Versandeinheit kann mehrere Einzelprodukte beinhalten. Als Bestellmenge verwenden Sie bitte das Ein- oder Mehrfache einer Versandeinheit.

REFERENZEN / VERWEISE

Mehr Information zur Systemgarantie und die gesamten Garantiebedingungen finden Sie im Internet unter

▶ www.ledvance.de/systemgarantie

HAFTUNGSAUSSCHLUSS

Änderungen und Irrtümer vorbehalten. Vergewissern Sie sich, dass Sie immer den neuesten Stand verwenden.

LUMILUX T5 HO | Leuchtstofflampen 16 mm Stabform, hoher Lichtstrom, mit Sockel G5

Produkt-Bezeichnung	EVG-Bezeichnung	EAN	Benennungsleistung + Verlustleistung	Nennstrom	Lichtstrom bei 35 °C	Anzahl Brennstellen
HO 24 W/827	QT-ECO 1x18-24/220-240 L	4050300660417	20.00 W	0.15 A	1600 lm	1
	QT-ECO 1x18-24/220-240 S	4050300638560	20.00 W	0.15 A	1600 lm	1
	QT-FIT 5/8 1x18-39	4008321873927	28.00 W	0.13 A	1750 lm	1
	QT-FIT 5/8 2x18-39	4008321873903	53.00 W	0.24 A	1750 lm	2
	QTi 1x14/24/21/39 GII	4008321383334	26.00 W	0.12 A	1750 lm	1
	QTi 1x14/24 DIM	4050300870922	26.00 W	0.11 A	1750 lm	1
	QTi 2x14/24/21/39 GII	4008321383396	50.00 W	0.23 A	1750 lm	2
	QTi 2x14/24 DIM	4050300870946	50.00 W	0.22 A	1750 lm	2
	QTi 3x14/24 DIM	4008321069719	74.00 W	0.32 A	1750 lm	3
	QTi 4x14/24 DIM	4008321069993	98.00 W	0.43 A	1750 lm	4
	QTi DALI 1x14/24 DIM	4050300870380	25.30 W	0.11 A	1750 lm	1
	QTi DALI 2x14/24 DIM	4050300870861	49.30 W	0.22 A	1750 lm	2
	QTi DALI 3x14/24 DIM	4008321069955	73.40 W	0.32 A	1750 lm	3
	QTi DALI 4x14/24 DIM	4008321070036	97.60 W	0.43 A	1750 lm	4
	QT-M 2x26-42/220-240 S	4008321110022	54.00 W	0.23 A	1750 lm	2
	QTP-M 1x26-42	4008321329134	25.00 W	0.12 A	1750 lm	1
	QTP-M 2x26-32	4008321329158	49.00 W	0.23 A	1750 lm	2
	QTP-OPTIMAL 1x18-40	4008321873743	28.00 W	0.13 A	1750 lm	1
	QTP-OPTIMAL 2x18-40	4008321873767	52.00 W	0.24 A	1750 lm	2