

# LUMINAIRE À FENTE LINÉAIRE LEDVANCE

## Luminaire à fente linéaire de CLASSE DE VALEUR

Luminaire linéaire architectural pour les applications suspendues, en surface, encastrées et murales.

Modèles applicables :

LNSLOT1A18UNVD8SC224CXX  
LNSLOT1A18UNHD8SC224PXX  
LNSLOT1A24UNHD8SC224DIWXX  
LNSLOT1A24UNHD8SC224DIPXX  
LNSLOT1A34UNHD8SC248CXX  
LNSLOT1A48UNHD8SC248DIWXX  
LNSLOT1A48UNHD8SC248DIPXX  
LNSLOT1A68UNHD8SC296CXX  
LNSLOT1A98UNHD8SC296DIPXX

XX représente la couleur du fini; WH = blanc, BL = noir

Pour la couverture de la garantie, veuillez vous inscrire à [www.ledvanceUS.com](http://www.ledvanceUS.com).



### AVERTISSEMENT

#### Please Read All Instructions Before Attempting Installation

- WARNING – RISK OF FIRE OR ELECTRIC SHOCK. INSTALLATION OF THIS RETROFIT KIT REQUIRES A PERSON FAMILIAR WITH THE CONSTRUCTION AND OPERATION OF THE LUMINAIRE'S ELECTRICAL SYSTEM AND THE HAZARD INVOLVED. IF NOT QUALIFIED, DO NOT ATTEMPT INSTALLATION. CONTACT A QUALIFIED ELECTRICIAN.
- WARNING – RISK OF FIRE OR ELECTRIC SHOCK. INSTALL THIS KIT ONLY IN THE LUMINAIRE THAT HAS THE CONSTRUCTION FEATURES AND DIMENSIONS SHOWN IN THE PHOTOGRAPHS AND/OR DRAWINGS AND WHERE THE INPUT RATING OF THE RETROFIT KIT DOES NOT EXCEED THE INPUT RATING OF THE LUMINAIRE.
- THIS PRODUCT MUST BE INSTALLED IN ACCORDANCE WITH THE APPLICABLE INSTALLATION CODES BY A PERSON FAMILIAR WITH THE CONSTRUCTION AND OPERATION OF THE PRODUCT AND THE HAZARDS INVOLVED. THIS PRODUCT MUST BE WIRED IN ACCORDANCE WITH THE NATIONAL ELECTRIC CODE AND ALL APPLICABLE LOCAL CODES.
- TO PREVENT PERSONAL INJURY OR PRODUCT DAMAGE ONLY LICENSED ELECTRICIANS SHOULD PROVIDE ALL INSTALLATION SERVICES.
- TO AVOID ELECTRIC SHOCK OR COMPONENT DAMAGE DISCONNECT POWER BEFORE ATTEMPTING INSTALLATION OR SERVICING.
- USE CAUTION WHEN HANDLING THIS PRODUCT DURING OR AFTER OPERATION AS IT MAY BECOME HOT AND CAUSE BURNS. DISCONNECT PRODUCT AND ALLOW COOLING PRIOR TO SERVICING.
- ANY ALTERATION OR MODIFICATION OF THIS PRODUCT IS EXPRESSLY FORBIDDEN AS IT MAY CAUSE SERIOUS PERSONAL INJURY, DEATH, PROPERTY DAMAGE AND/OR PRODUCT MALFUNCTION.

## **▲ AVERTISSEMENT**

**Veillez lire attentivement toutes les directives d'installation avant de tenter l'installation.**

- AFIN D'ÉVITER TOUT MAUVAIS FONCTIONNEMENT DU PRODUIT ET/OU CHOC ÉLECTRIQUE, CE PRODUIT DOIT ÊTRE CORRECTEMENT MIS À LA TERRE
- CE LUMINAIRE EST CONÇU POUR FONCTIONNER À DES TEMPÉRATURES AMBIANTES DE -20°C À 45°C (-4°F À +122°F)
- CE LUMINAIRE EST CONÇU POUR FONCTIONNER DANS DES ENDROITS SECS OU HUMIDES
- AFIN DE PRÉVENIR L'ENDOMMAGEMENT OU L'ABRASION DES CÂBLES, ÉVITER TOUT CONTACT ENTRE CES DERNIERS ET LE BORD D'UN OBJET TRANCHANT TEL QU'UNE TÔLE
- PENDANT L'INSTALLATION DE LA TROUSSE NE PAS FAIRE OU MODIFIER LES TROUS DANS UN LOGEMENT DE CÂBLAGE OU DE COMPOSANTS ÉLECTRIQUES
- LA TROUSSE DE MODERNISATION EST ACCEPTÉE COMME COMPOSANT D'UN LUMINAIRE OÙ L'ADÉQUATION DE LA COMBINAISON SERA DÉTERMINÉE PAR LES AUTORITÉS COMPÉTENTES. LE PRODUIT DOIT ÊTRE INSTALLÉ PAR UN ÉLECTRICIEN QUALIFIÉ CONFORMÉMENT AU CODE ÉLECTRIQUE APPLICABLE ET APPROPRIÉ. LE GUIDE D'INSTALLATION NE REMPLACE PAS LES RÉGLEMENTATIONS LOCALES OU NATIONALES EN MATIÈRE DE DIRECTIVES ÉLECTRIQUES

### **Mesures de sécurité**

#### **IMPORTANT :**

**VEUILLEZ LIRE ATTENTIVEMENT LES DIRECTIVES D'INSTALLATION AVANT L'INSTALLATION DE CE LUMINAIRE.**

**GARDER CES DIRECTIVES POUR RÉFÉRENCE FUTURE.**

#### **GÉNÉRAL :**

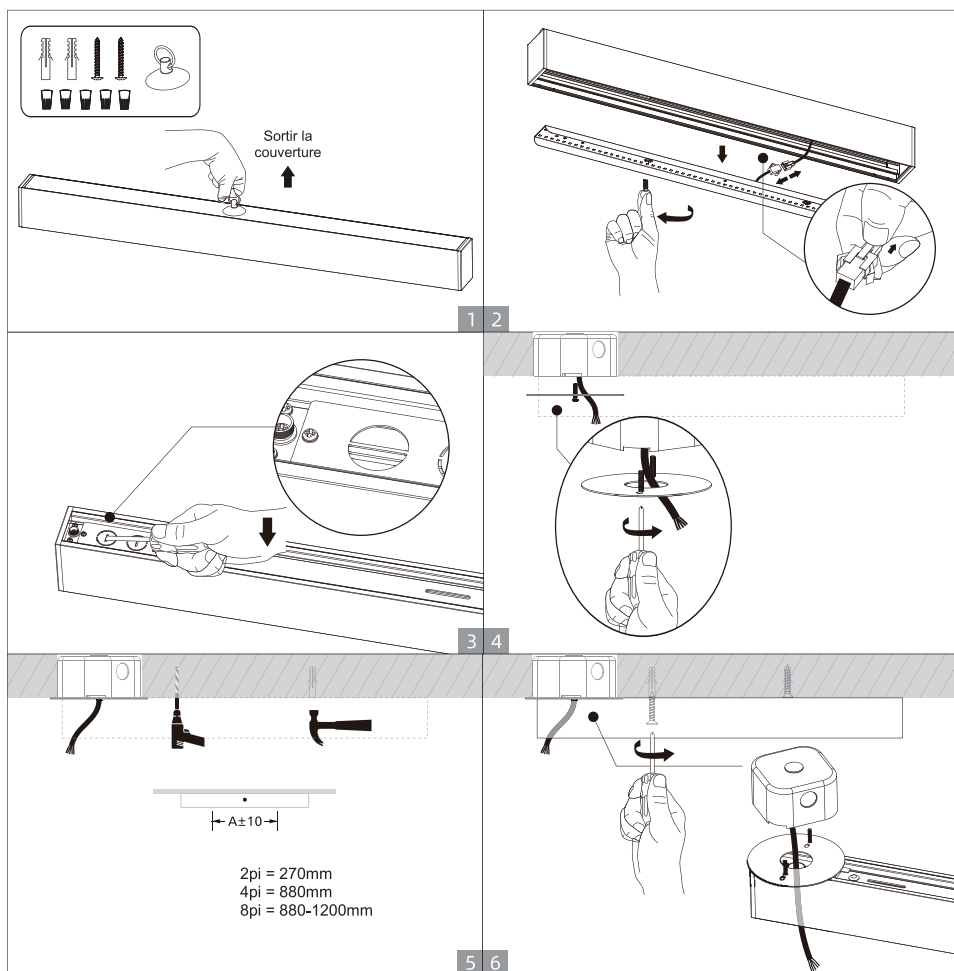
- Lors de la réception de l'appareil, vérifiez soigneusement qu'il n'y a pas de dommages causés durant le transport et si des dommages sont constatés aviser le transporteur
- Couper l'alimentation de la boîte de fusibles ou du disjoncteur avant de raccorder l'appareil à l'alimentation électrique
- Couper l'alimentation lorsque vous effectuez l'entretien
- Vérifier que la tension d'alimentation est conforme en la comparant aux informations indiquées sur l'étiquette du luminaire
- Toutes les connexions de câblage doivent être munies de capuchons de connexion homologués UL
- Éviter tout contact direct entre les yeux et la source de lumière pendant qu'elle est allumée
- Prendre en considération les petites pièces et jeter l'emballage, car ils peuvent être dangereux pour les enfants
- Risque de brûlure. Débrancher l'alimentation et laissez refroidir l'appareil avant de le manipuler

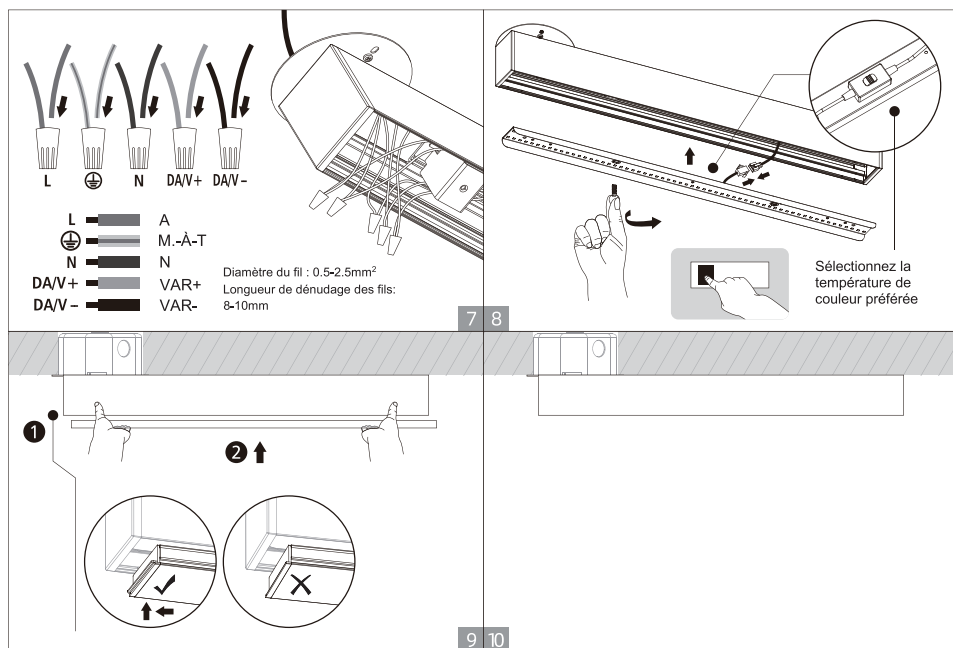
### **Liste de vérification pour le dépannage**

- Vérifier la source d'alimentation
- Vérifier les raccords électriques

# Directives d'installation

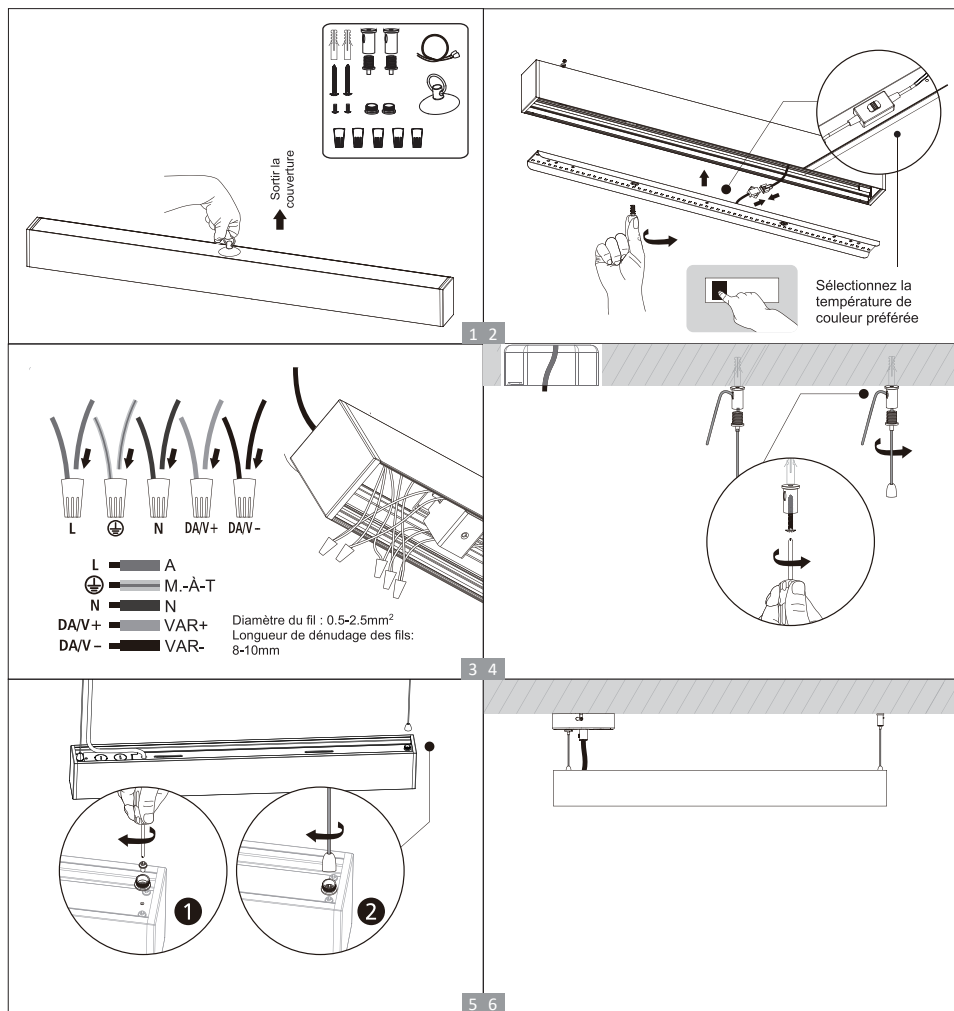
## Montage en surface



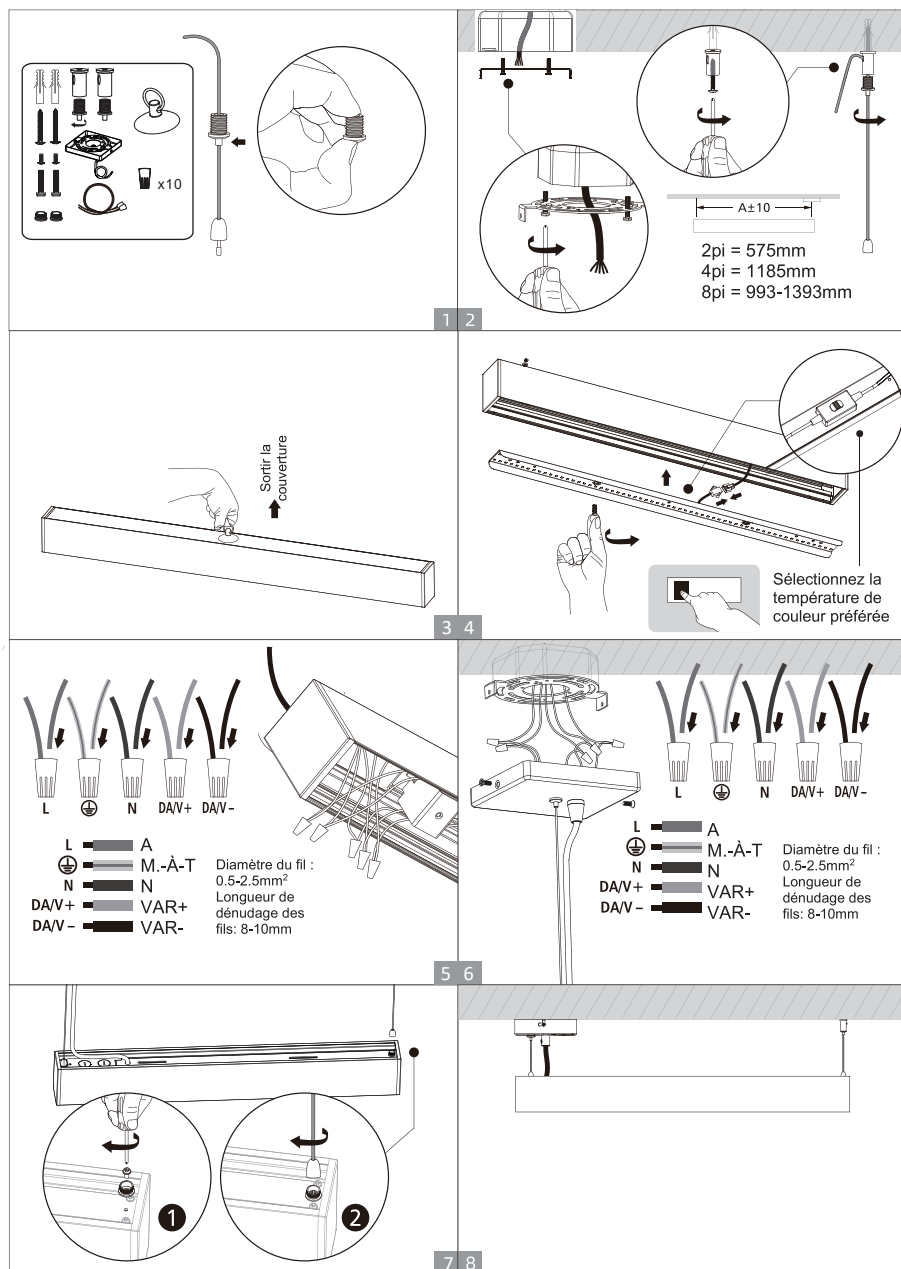




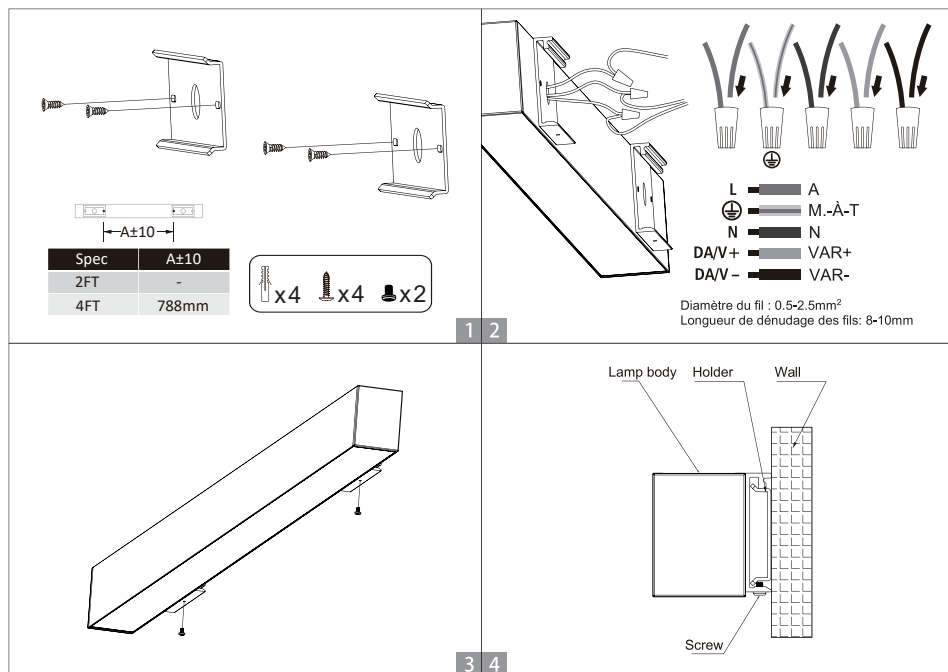
## Montage suspendu sans plafonnier



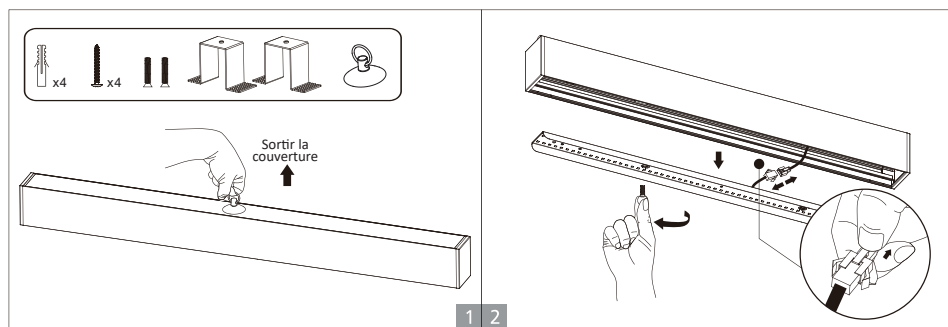
# Montage suspendu avec les accessoires du plafonnier

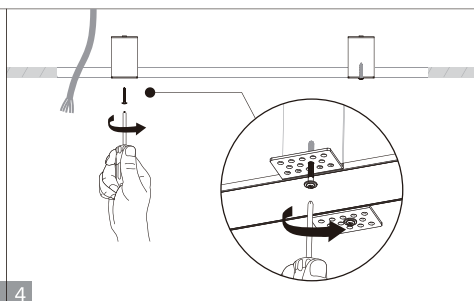
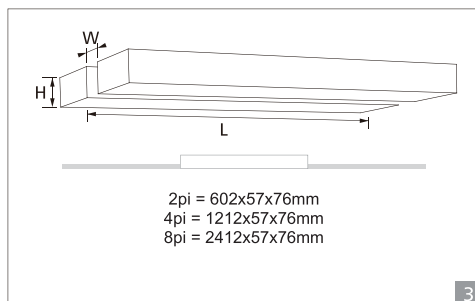


## Montage mural (pour les types de montage mural uniquement)

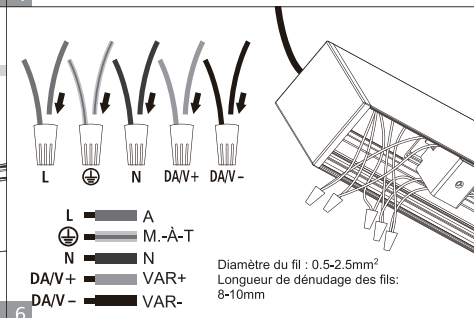
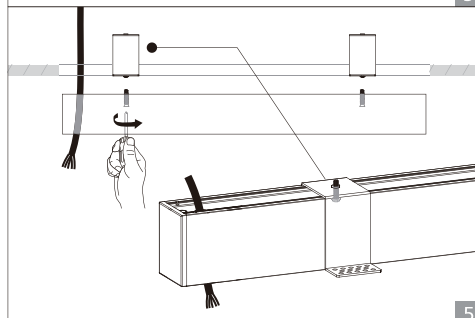


## Montage encastré

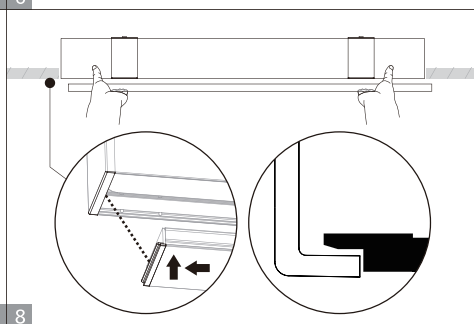
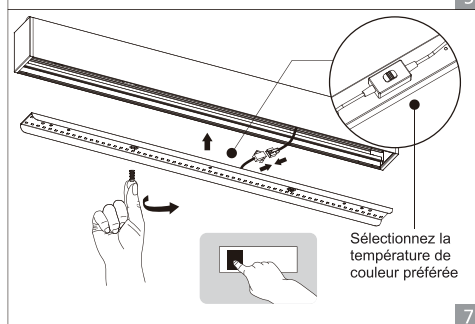




3 4



5 6

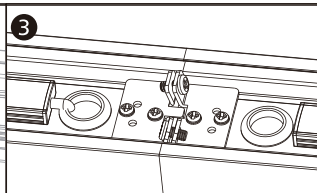
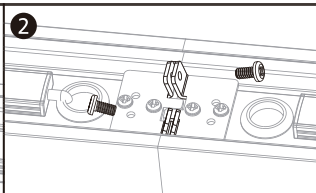
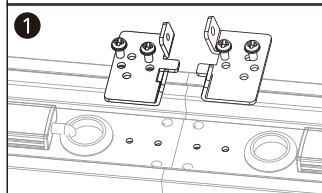
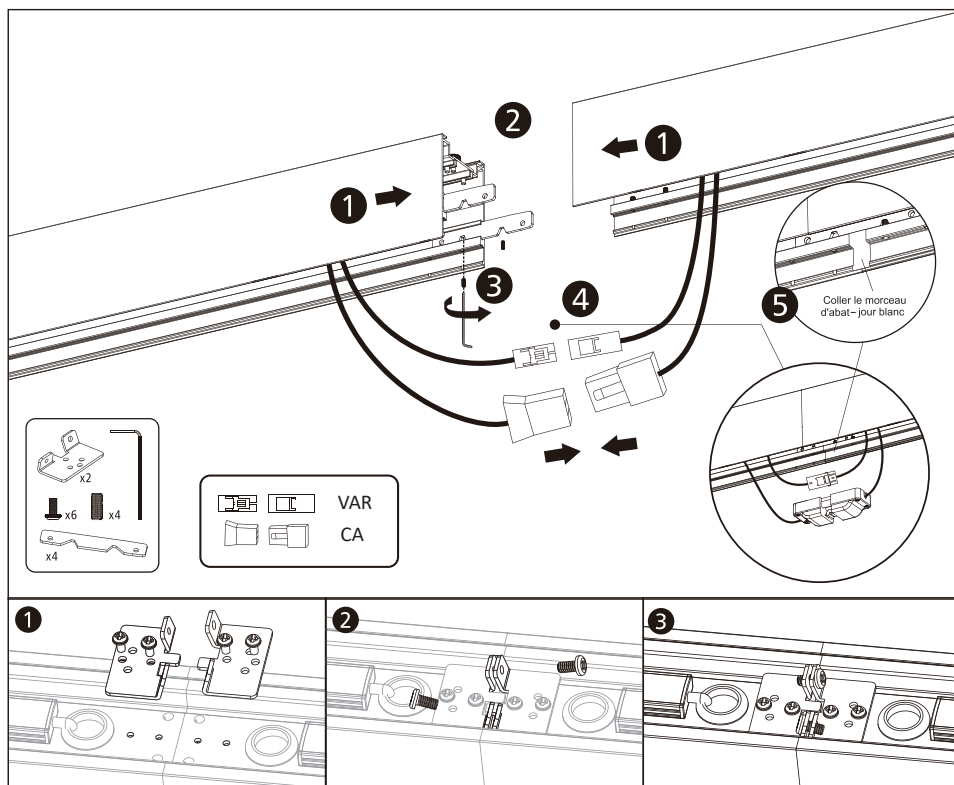


7 8

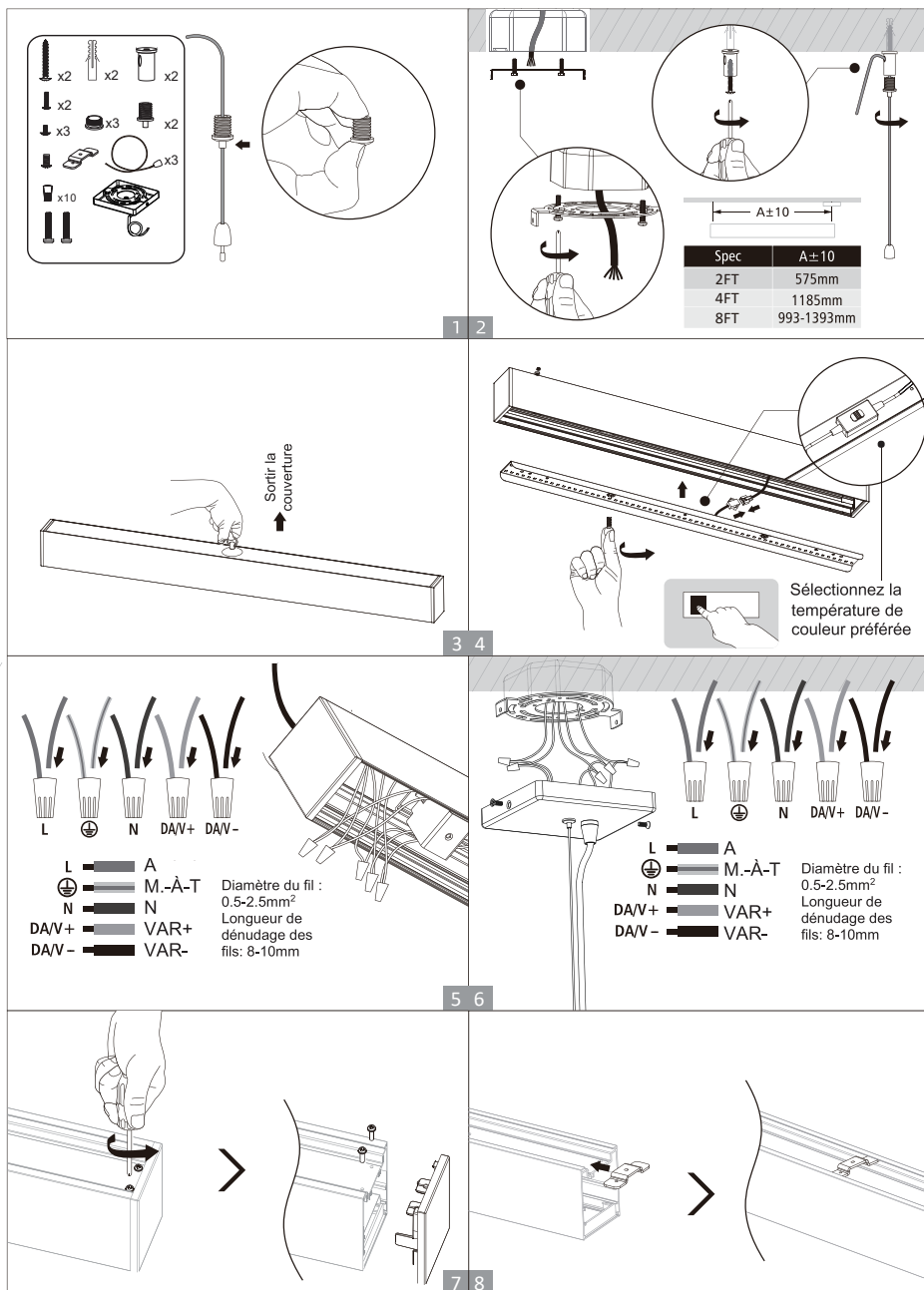


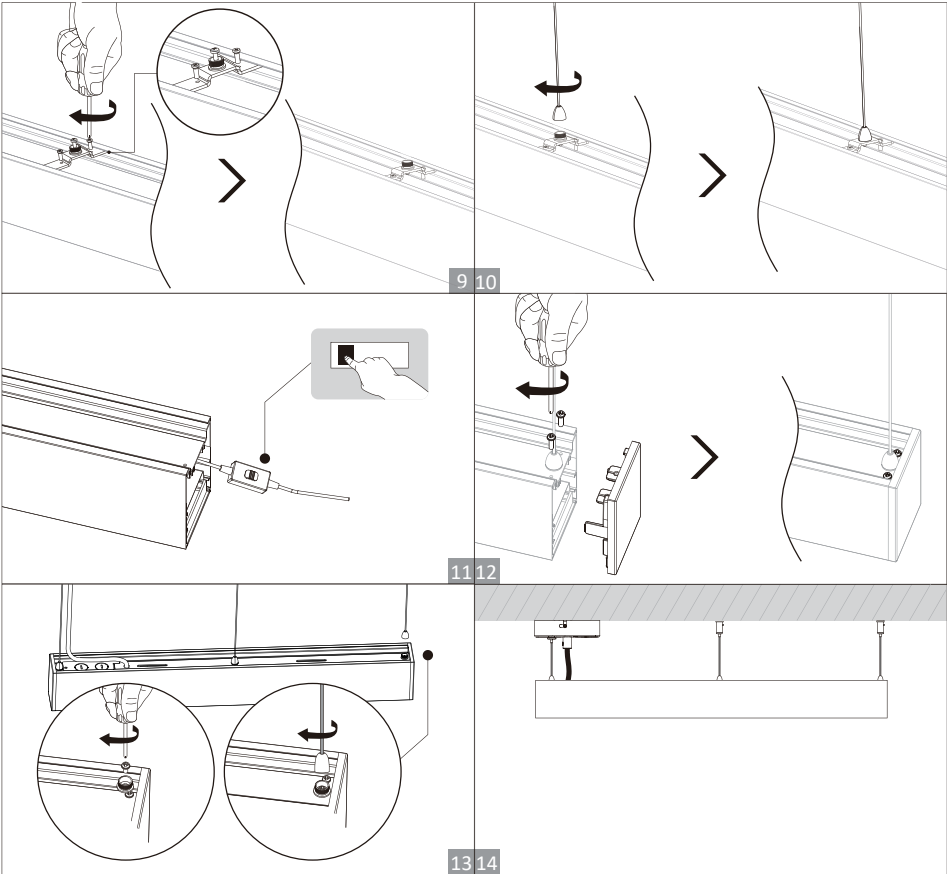
9

## Accessoires d'assemblage

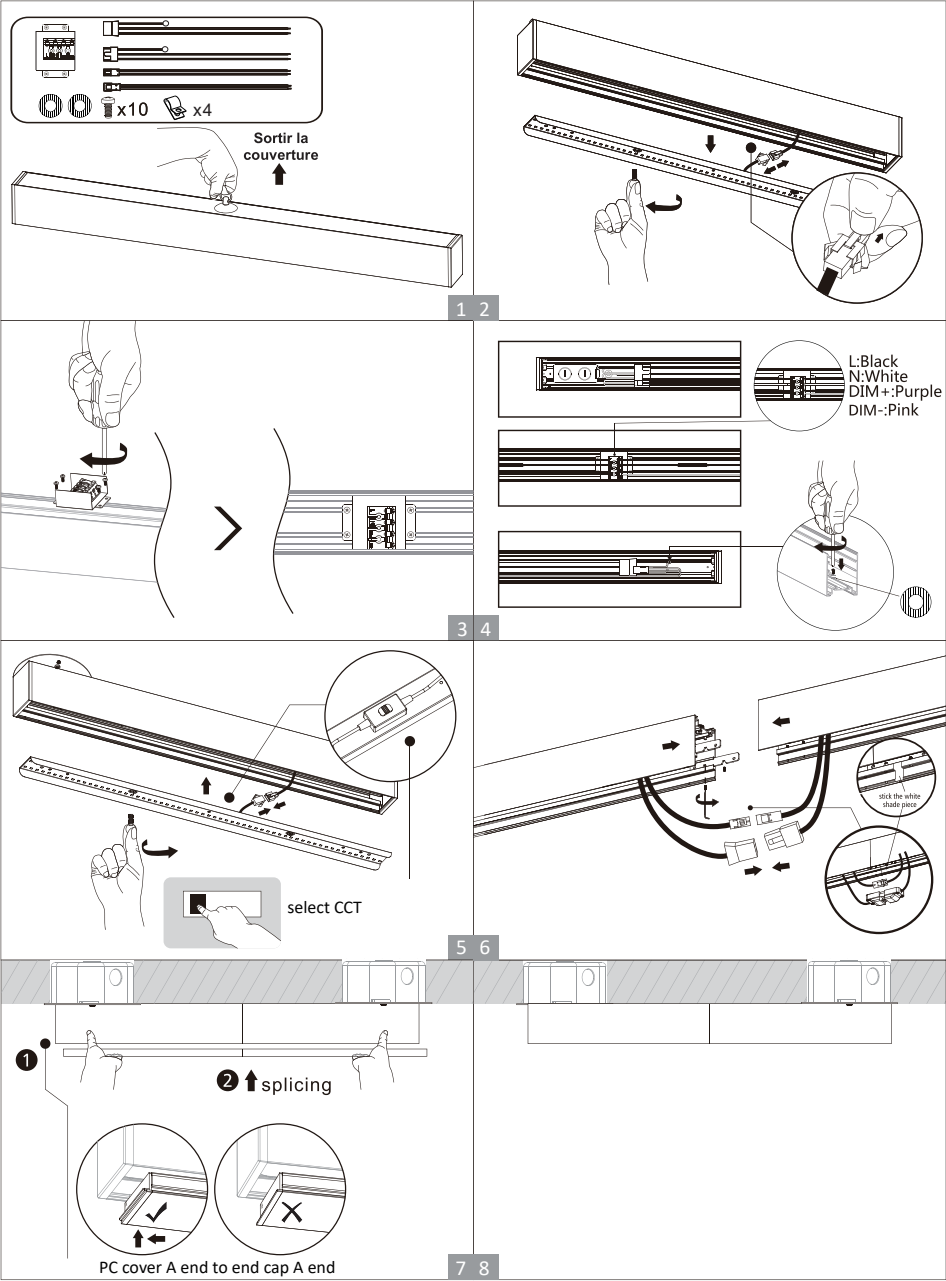


Montage suspendu pour 8 pi avec les accessoires du plafonnier





# Montage de 8 pi à travers le câblage reliant les accessoires





## Pièces de connexion à fente linéaire de CLASSE VALEUR

Modèles applicables:

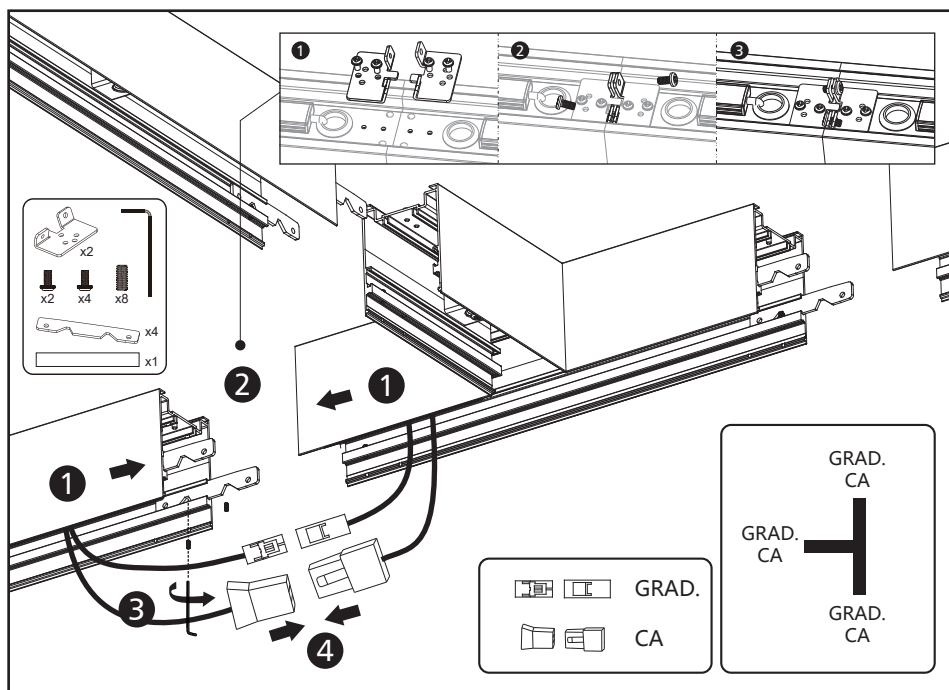
LNSLOT1AT-CONNECTORXX

LNSLOT1AX-CONNECTORXX

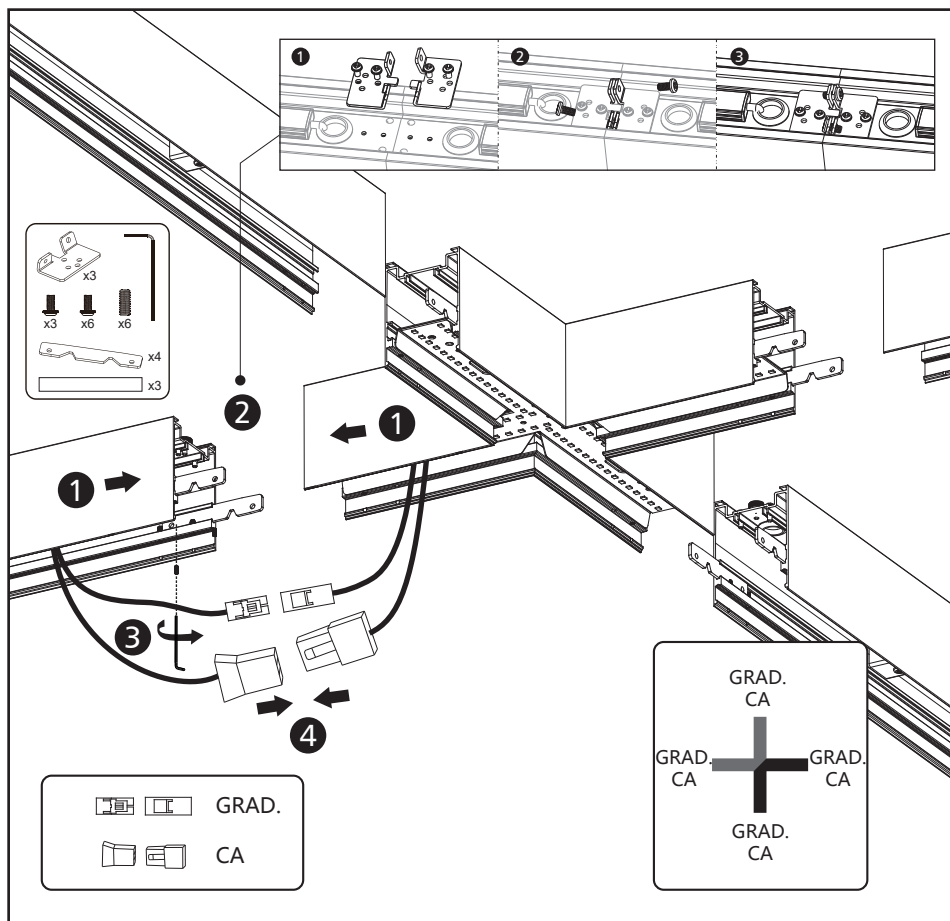
LNSLOT1AL-CONNECTORXX

XX représente la couleur du fini; WH = blanc, BL = noir

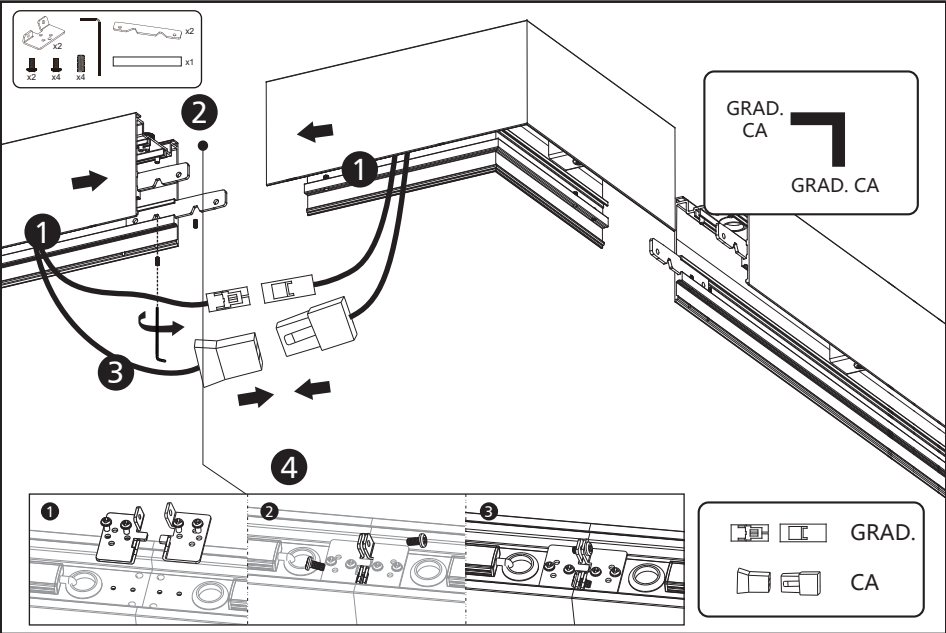
### Connecteur en T



## Connecteur en X



Connecteur en L



## GARANTIE LIMITÉE DE 5 ANS

LEDVANCE garantit que le produit sera exempt de défaut de fabrication et de main d'œuvre à compter de la date d'achat et pour la période de garantie, si utilisé tel que prescrit. Ne pas se conformer aux avertissements reliés à ce produit annulera la garantie. Cette garantie ne couvre pas les accidents, la négligence, les abus, la mauvaise utilisation ou le cas de force majeure. Si le produit présente un défaut d'opération selon la garantie, retourner le produit à l'endroit acheté avec une preuve de la date d'achat et LEDVANCE le remplacera sans frais avec un produit identique ou similaire. Pour plus de détails, veuillez contacter 1-800 LIGHTBULB (1-800-544-4828); ou par courriel à : [lightbulb@ledvance.com](mailto:lightbulb@ledvance.com). LES PRÉSENTES DISPOSITIONS CONSTITUENT LE SEUL ET UNIQUE RECOURS DISPONIBLE. LA RESPONSABILITÉ POUR DOMMAGES ACCESSOIRES OU CONSÉQUENTIELS EST EXPRESSEMENT EXCLUSE. CERTAINES JURISDICTIONS OU CERTAINES PROVINCES NE PERMETTENT PAS L'EXCLUSION DE DOMMAGES ACCESSOIRES OU CONSÉQUENTIELS, DANS CES CAS, LES LIMITATIONS ET EXCLUSIONS MENTIONNÉES CI-DESSUS PEUVENT NE PAS S'APPLIQUER. CETTE GARANTIE VOUS ACCORDE CERTAINS DROITS LÉGAUX ET VOUS POUVEZ BÉNÉFICIER D'AUTRES RECOURS QUI VARIENT D'UN ÉTAT À L'AUTRE OU D'UNE PROVINCE À L'AUTRE.

Informations pour les utilisateurs d'appareils FCC Partie 15, Classe B

Conformité : cet appareil a été testé et est conforme aux dispositions d'un appareil numérique de classe B selon la partie 15 des règles de la FCC. Ces limites ont été conçues pour fournir une protection raisonnable contre les interférences nuisibles lorsque l'appareil est utilisé dans un environnement résidentiel.

Cet équipement génère, utilise et peut émettre de l'énergie radioélectrique et, s'il n'est pas installé et utilisé conformément aux directives, peut causer des interférences nuisibles aux communications radio. Toutefois, il n'y a aucune garantie que ces interférences ne puissent survenir dans une installation donnée.

Si cet équipement cause des interférences nuisibles à la réception de signaux de radio ou de télévision, ce qui peut être déterminé en l'éteignant et en l'allumant, l'utilisateur peut essayer de corriger ces interférences par les mesures suivantes : réorienter ou déplacer l'antenne réceptrice. Augmenter la distance séparant l'équipement ou les appareils.

Brancher l'équipement dans une prise autre que celle utilisée par le récepteur

Obtenir l'assistance d'un revendeur ou d'un technicien radio/télévision expérimenté.

Modifications : tout changement ou toute modification non expressément approuvés par la partie responsable de la conformité peut annuler le droit de l'utilisateur à utiliser l'équipement.

CAN ICES-005 (B) / NMB-005 (B)

Ce dispositif numérique Classe B est conforme à la norme ICES-005 du Canada.