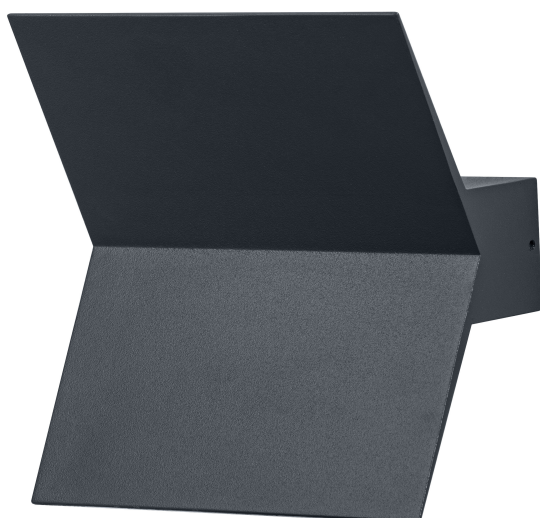


FICHE PRODUIT

ENDURA Style Bat Wall

ENDURA STYLE BAT | Applique et bornes avec lumière indirecte



Zones d'application

- Façades de bâtiments
- Éclairage d'entrée
- Patios, balcons

Avantages du produit

- Installation facile et rapide
- Éco-énergétique grâce à la technologie LED

Caractéristiques du produit

- Luminaires LED extérieurs fonctionnels
- Corps en aluminium
- Type de protection : IP44



DONNÉES TECHNIQUES

DONNÉES ÉLECTRIQUES

Puissance nominale	9,50 W
Tension nominale	220...240 V
Fréquence du réseau	50...60 Hz
Courant d'appel	2,98 A
Nombre maximal de luminaires par disjoncteur miniature B16	64
Max. de luminaires par disjoncteur C10 A	63
nombre max. de luminaires par disjoncteur C16	102
Facteur de puissance λ	$\geq 0,5$
Distorsion harmonique totale	< 20 %
Classe de protection	I
Mode d'opération	Mains voltage

Données photométriques

Flux lumineux	580 lm
Flux lumineux total des sources lumineuses confinées	1000 lm
Efficacité lumineuse	61 lm/W
Temp. de couleur	3000 K
Teinte de couleur (désignation)	Blanc chaud
Ra Indice de rendu des couleurs	≥ 80
Ecart-type de correspondance de couleur	≤ 6 sdc
Indice du papillotement (PstLM)	≤ 1 %
Indice de l'effet stroboscopique (SVM)	$\leq 0,4$
Groupe de sécurité photobiologique EN62778	RG0
Groupe de sécurité photobiologique EN62471	RG0
Angle de rayonnement	120 °

DIMENSIONS ET POIDS

Longueur	177,00 mm
Largeur	169,00 mm
Hauteur	84,00 mm
Poids du produit	673,00 g

ENDURA STYLE BAT WALL DG

Matériau & couleurs

Couleur du produit	Gris foncé
Couleur du teinte	Gris foncé
Matériau de corps	Aluminium
Matériau de fermeture	Polycarbonate (PC)
Teneur en mercure	0.0 mg

APPLICATION & MONTAGE

Plage de température ambiante	-20...+40 °C
Plage de température de stockage	-20...+80 °C
Type de connexion	Bornier, 3-Pôles (L, N, PE)
Type de protection	IP44
Indice de protec. IK (résist. aux [PIM])	IK03
Gradable	Non
Montage	Surface
Emplacement montage	Mur
Application	Extérieur
Avec source de lumière	Oui
Source lumineuse remplaçable	Non

Durée de vie

Durée de vie L70/B50 @ 25 °C	25000 h ¹⁾
Nombre de cycles de commutation	12500

¹⁾ t[h] : L70 / B50 à 25 °C (Ta), t[h] : L80 / B10 à 25 °C (Ta), t[h] : L90 / B10 à 25 °C (Ta)

ÉCLAIRAGE DE SECOURS

Type de fonctionnement de l'éclairage de secours	Non maintenu
Flux lumineux en mode de fonctionnement	-
Flux lumineux en mode de fonctionnement d'urgence	-

CERTIFICATS ET NORMES

Normes	CE / UKCA
--------	-----------

Température de surface limitée

Non




ÉQUIPEMENT / ACCESSOIRES

- Accessoires de montage et de connexion complets fournis

Conseils de sécurité

- Tous les branchements électriques doivent être effectués par une personne qualifiée.
- Attention, risque de choc électrique.
- Produit de classe de protection I. Toutes les pièces métalliques conductrices d'électricité du boîtier qui peuvent absorber une tension pendant le fonctionnement ou pendant la maintenance en cas de défaut doivent être reliées en permanence au conducteur de protection.

TÉLÉCHARGEMENTS

Documents et certificats	Nom du document
 Instructions pour l'utilisateur / instructions de sécurité	ENDURA STYLE
 Déclarations de conformité	ENDURA STYLE BAT
 Déclarations de conformité UKCA	Fixed LUM

DONNÉES LOGISTIQUES

Code produit	Unité d'emballage (Pièces/Unité)	Dimensions (longueur x largeur x hauteur)	Poids approximatif	' Volume
4058075564060	Etui carton fermé 1	187 mm x 177 mm x 97 mm	945.00 g	3.21 dm ³
4058075564077	Carton de regroupement 4	370 mm x 205 mm x 220 mm	3700.00 g	16.69 dm ³

Le code produit mentionné décrit la petite quantité d'unité qui peut être commandée. Une unité peut contenir un ou plusieurs produits. Lorsque vous passez la commande, merci de bien vouloir entrer une unité ou un multiple d'une unité.

AVERTISSEMENT

Sous réserve de modifications. Sauf erreur ou omission. Veuillez à toujours utiliser la version la plus récente.